

załącznik nr 5- do zapytania ofertowego

Szczegółowy Opis Zamówienia -

1. Obmiar robót

L.p	Podstawa	Opis i wyliczenia	j.m	Poszcz.	Razem
<b>I</b>		<b>Demontaż instalacji istniejących -</b>			
1 d.1	KNNR 9 0301-03 kalk. własna	Demontaż przewodów układanych pod tynkiem wtynkowych, płaskich lub kabelkowych okrągłych 1	kpl. kpl.	1,000	
				RAZEM	1,000
2 d.1	KNR 4-02 0308-01 kalk. własna	Demontaż rurociągów stalowych o śr. 15-20mm -wraz z umywalką i baterią, zaworami, miską WC 1	m m	1,000	
				RAZEM	1,000
3 d.1	KNR 4-02 0506-02 kalk. własna	Demontaż rurociągu stalowego o połączeniach spawanych o śr. 20mm-instalacja CO wraz grzejnikami, zaworami 1	kpl. kpl.	1,000	
				RAZEM	1,000
4 d.1	KNR 7-06 0302-01 kalk. własna	Demontaż- Montaż przewodów prostokątnych odpylania wraz z kształtkami i osprzętem o obwodzie do 2000mm 1	kpl. kpl.	1,000	
				RAZEM	1,000
5 d.1	KNR 4-01 0354-10 kalk. własna	Wykucie z muru ościeżnic stalowych lub krat drzwiowych o powierzchni ponad 2m <sup>2</sup> - w tym demontaż stolarki okiennej oraz krat okiennych 6	szt. szt.	6,000	
				RAZEM	6,000
6 d.1	KNR-W 2-02 1918-05 Kalk. własna	Ręczne skucie powierzchni betonowych grubości do 15 cm niezbrojonego- wraz z fundamentami pod maszyny 98	m <sup>2</sup> m <sup>2</sup>	98,000	
				RAZEM	98,000
7 d.1	KNR-W 4-01 0340-01 Kalk.własna	Wykucie bruzd pionowych i poziomych z montażem nadproży 1/4x1/2 ceg. w ścianach z cegły na zaprawie wapiennej (otwory pod drzwi) - 2	szt. szt.	2,000	
				RAZEM	2,000
<b>II</b>		<b>Prace budowlano – remontowe</b>			
8 d.2	KNR 4-01 0304-01	Uzupełnienie ścian lub zamurowanie otworów w ścianach na zaprawie cementowo-wapiennej ceglami 6	szt. szt.	6,000	
				RAZEM	6,000
9 d.2	KNR 2-02 0107-01	Ściany budynków jednokondygnacyjnych o wysokości do 4,5 m z bloczków z betonu komórkowego grubości 24 cm- ścianki działowe 36	m <sup>2</sup> m <sup>2</sup>	36,000	

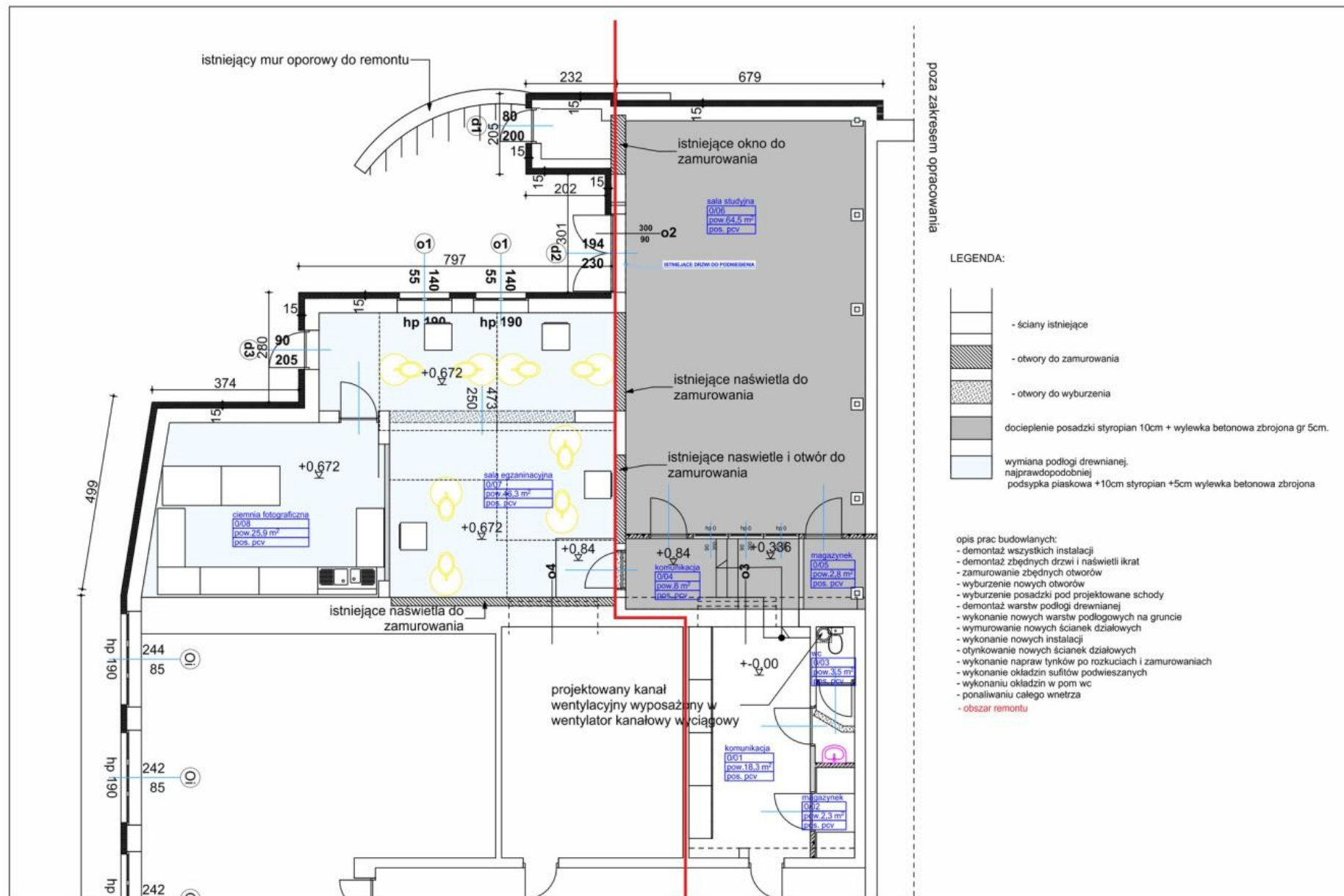
				RAZEM	36,000
10 d.2	KNR 2-02 1102-01	Warstwy wyrównawcze pod posadzki z zaprawy cementowej grubości 20mm zatarte na ostro z niezbędnymi warstwami izolacji przeciwwilgociowej i termicznej 98	m <sup>2</sup> m <sup>2</sup>	98,000	
				RAZEM	98,000
11 d.2	KNR2-02 1102-03	Warstwy wyrównawcze pod posadzki z zaprawy cementowej - dodatek lub potrącenie za zmianę grubości o 10 mm Krotność =8 98	m <sup>2</sup> m <sup>2</sup>	98,000	
				RAZEM	98,00
12 d.2	KNR 2-02 0218-01 kalk. własna	Schody żelbetowe- stopniowe zewnętrzne i wewnętrzne na gotowym podłożu z niezbędnymi balustradami, pochwytami - z zastosowaniem pompy do betonu 1	kpl. kpl.	1,000	
				Razem	1,000
13 d.2	KNR 2-02 0802-01	Tynki wewnętrzne zwykłe kat.II wykonane ręcznie z transportem mechanicznym na ścianach i słupach 72	m <sup>2</sup> m <sup>2</sup>	72,000	
				Razem	72,000
14 d.2	KNR AT-27 0101-10	Skucie tynków, wykucie i naprawa spoin- oczyszczenie powierzchni 35	m <sup>2</sup> m <sup>2</sup>	35,000	
				RAZEM	35,000
15 d.2	KNR 2-02 0815-02	Wewnętrzne gładzie gipsowe dwuwarstwowe na ścianach 196	m <sup>2</sup> m <sup>2</sup>	196,000	
				RAZEM	196,00 0
16 d.2	KNR 2-02 1505-03	Dwukrotne malowanie farbami emulsyjnymi powierzchni wewnętrznych- podłoży gipsowych z gruntowaniem 196	m <sup>2</sup> m <sup>2</sup>	196,00	
				RAZEM	196,00 0
17 d.2	KNR 2-02 0822-06	Licowanie ścian płytkami glazurowanymi 15x15- pomieszczenie WC 20	m <sup>2</sup> m <sup>2</sup>	20,000	
				RAZEM	20,000
18 d.2	KNNR7 0702-02	Sufity podwieszane z płytami z włókien mineralnych (akustycznych) z rastrami o wymiarach 600x600mm 99,4	m <sup>2</sup> m <sup>2</sup>	99,400	
				RAZEM	99,400
19 d.2	NNRNKB 202 1136-01	(z.VIII)Posadzki z paneli podłogowych 64,5	m <sup>2</sup> m <sup>2</sup>	64,500	
				RAZEM	64,500
20 d.2	KNR2-02 1118-08	Posadzki płytkowe z kamieni sztucznych: płytki 30x30 cm anty poślizgowe układane na klej metodą zwykłą 34,9	m <sup>2</sup> m <sup>2</sup>	34,900	
				Razem	34,900
21 d.2	KNR 2-02 1017-01	Skrzydła drzwiowe płytowe wewnętrzne samodzielne pełne o powierzchni do 1,8m <sup>2</sup> fabrycznie wykończone	szt		



		6	szt	6,000	
				RAZEM	6,000
<b>Ila</b>		<b>Prace instalacyjne</b>			
<b>3.1</b>		<b>Wykonanie instalacji elektrycznej z zabezpieczeniami</b>			
22 d.3. 1	KNNR 5 0204-04	Przewody kabelkowe płaskie o łącznym przekroju żył do 30 mm <sup>2</sup> układanie w tynku na podłożu betonowym- instalacja gniazd 100	m  m	  100,000	
				RAZEM	100,000
23 d.3. 1	KNNR 5 0302-01	Puszki instalacyjne podtynkowe pojedyncze o śr. do 60mm- instalacja gniazd i wyłączników plus biały montaż 30	szt.  szt.	  30,000	
				RAZEM	30,000
24 d.3. 1	KNNR 5 0204-04	Przewody kabelkowe płaskie o łącznym przekroju żył do 30mm <sup>2</sup> układane w tynku na podłożu betonowym- instalacja oświetlenia 50	m  m	  50,000	
				RAZEM	50,000
25 d.3. 1	KNNR 5 0404-01	Tablice rozdzielcze o masie 10 kg z wymienionym osprzętem 1	szt.  szt.	  1,000	
				RAZEM	1,000
<b>3.2</b>		<b>Wykonanie instalacji w WC</b>			
26 d.3. 2	KNNR 4 0112-01	Rurociągi z tworzyw sztucznych(PP,PE,PB) o śr. zewnętrznej 20mm o połączeniach zgrzewanych, na ścianach w budynkach niemieszkalnych 20	m  m	  20,000	
				RAZEM	20,000
27 d.3. 2	KNR-W 2-15 0137-01	Baterie umywalkowe lub zmywakowe ściennie o śr. nominalnej 15mm 1	kpl.  kpl.	  1,000	
				RAZEM	1,000
28 d.3. 2	KNR-W 2-15 0230-02 Kalkulacja własna	Umywalki pojedyncze na blatowe, porcelanowe z syfonem gruszkowym 1	kpl.  kpl.	  1,000	
				RAZEM	1,000
29 d.3. 2	KNNR 4 0208-03	Rurociągi kanalizacyjne z PCV o śr.110 mm na ścianach w budynkach niemieszkalnych o połączeniach wciskowych 5	m  m	  5,000	
				RAZEM	5,000
30 d.3. 2	KNR 2-15/ GEBERIT 0101-01	Elementy montażowe np. GeberitKombifix do miski ustępowej montowane na ścianie 1	kpl.  kpl.	  1,000	
				RAZEM	1,000
31 d.3. 2	KNR 2-15/ GEBERIT 0104-01	Urządzenia sanitarne na elemencie montażowym- ustęp 1	kpl.  kpl.	  1,000	
				Razem	1,000
<b>3.3</b>		<b>Wykonanie instalacji CO</b>			



32 d.3. 3	KNNR 4 0404-01	Rurociągi w instalacjach c.o. z tworzyw sztucznych o śr. zewnętrznej 20 mm o połączeniach zgrzewanych na ścianach w budynkach 40	m  m	40,000	
				RAZEM	40,000
33 d.3. 3	KNNR 4 0418-05	Grzejniki stalowe dwupłytowe z zaworami o wys. 300-500 mm i dług. do 1600mm 4	szt.  szt.	5,000	
				Razem	5,000
<b>3.4</b>		<b>Wykonanie instalacji wentylacji</b>			
3.4 d.3. 4	KNR 2-17 0101-01	Przewody wentylacyjne z blachy stalowej, prostokątne, typ A/I o obwodzie do 400 mm- udział kształtek do 35% 25	m <sup>2</sup>  m <sup>2</sup>	25,000	
				RAZEM	25,000
35 d.3. 4	KNR 2-17 0138-01	Kratki wentylacyjne typ A lub N o obwodzie do 800 mm - do przewodów stalowych i aluminiowych 7	szt.  szt.	7,000	
				RAZEM	7,000
<b>3.5</b>		<b>Uzupełnienie i doprecyzowanie zakresu prac</b>			
36 d.3 5	Kalkulacja indywidualna	Wykonanie i montaż włączników rewizyjnych do kanału instalacyjnego - 2	szt.  szt.	2,000	
				RAZEM	2,000
37 d.3 5	Kalkulacja indywidualna	Błat kamienny, konglomeratu pod umywalkowy 1	szt.  szt.	1,000	
				RAZEM	1,000
38 d.3 5	Kalkulacja indywidualna	Wykonanie obudowy słupów stalowych w systemie np. g-ka z niezbędnym zabezpieczeniem antykorozyjnym - 5	szt.  szt.	5,00	
				RAZEM	5,00
39 d.3 5	Kalkulacja indywidualna	Dostawa i montaż lamp modułowych 60x60 9 (dla sal dydaktycznych) 15	szt.  szt.	15	
				RAZEM	15,00





**Unia Europejska**  
Europejski Fundusz Społeczny

