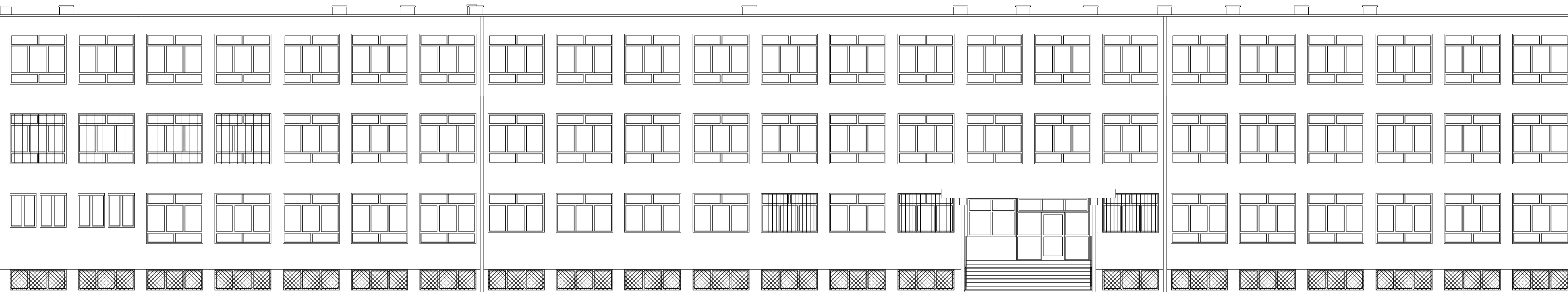
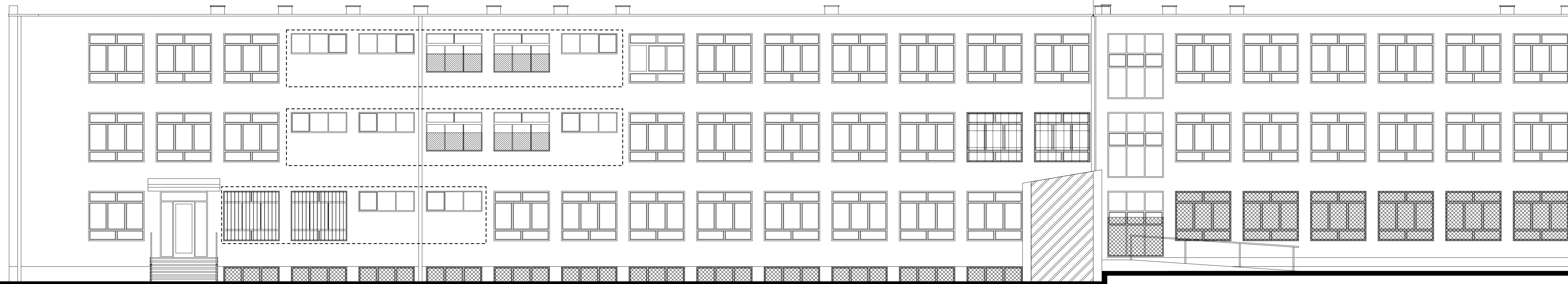




ELEWACJA POŁUDNIOWA



ELEWACJA PÓLNOCNNA



LEGENDA:

-  zakres przeznaczony do podmurowania - bloczkami z betonu komórkowego np. Ytong - grubość dostosować do grubości ściany ok.38cm
-  okna przeznaczone do wymiany

UWAGI:

1. niniejszy rysunek stanowi integralną część wielobranżowego projektu budowlanego i należy rozpatrywać go łącznie z opisem technicznym i projektami branż
2. wszelkie projekty wykonawcze i rozwiązania uszczegóławiające oraz przyjęte w fazie realizacji zamienne rozwiązania techniczne i technologiczne należy bezwzględnie konsultować i zatwierdzić na etapie projektowania z autorem niniejszego opracowania

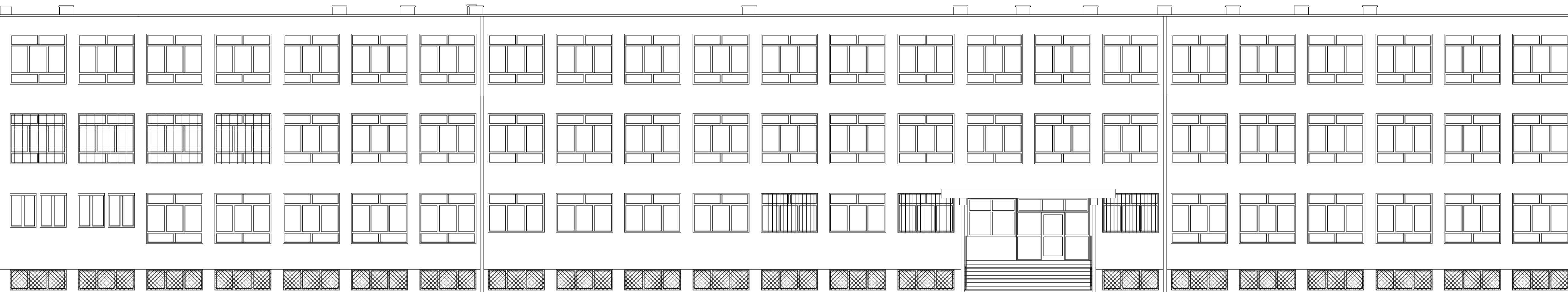


Beata Mazurek Architekt

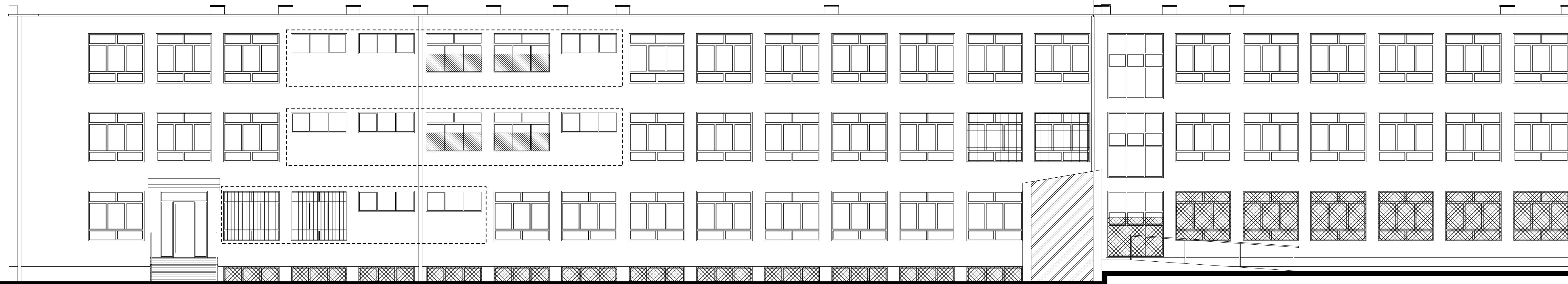
Beata Mazurek - Architekt
ul. Górna 19A/10, 25-415 Kielce,
tel. 600 37 50 57

Temat: Termomodernizacja budynku Zespołu Szkół Ponadgimnazjalnych Nr 1 w Kielcach		ul. Jagiellońska 90, 25-734 Kielce	
Adres: Zespół Szkół Ponadgimnazjalnych Nr 1		ul. Jagiellońska 90, 25-734 Kielce	
TYTUŁ: INWENTARYZACJA - ELEWACJA PÓLNOCNNA I POŁUDNIOWA			
Faza: PROJEKT BUDOWLANY	Skala: 1:100	Nr upr.:	Data: 05.2018
Branża: ARCHITEKTURA	Nr upr.:	Podpis:	
Projektował: mgr inż. arch. Beata Mazurek			
			2

ELEWACJA POŁUDNIOWA



ELEWACJA PÓLNOCNNA



obróbka blacharska do przeniesienia po wykonaniu docieplenia

LEGENDA:

- zakres przeznaczony do podmurowania - bloczkami z betonu komórkowego np. Ytong - grubość dostosować do grubości ściany ok.38cm
- okna przeznaczone do wymiany

UWAGI:

1. niniejszy rysunek stanowi integralną część wielobranżowego projektu budowlanego i należy rozpatrywać go łącznie z opisem technicznym i projektami branż
2. wszelkie projekty wykonawcze i rozwiązania uszczegóławiające oraz przyjęte w fazie realizacji zamienne rozwiązania techniczne i technologiczne należy bezwzględnie konsultować i zatwierdzić na etapie projektowania z autorem niniejszego opracowania



Beata Mazurek - Architekt
 ul. Górna 19A/10, 25-415 Kielce,
 tel. 600 37 50 57

Temat: Termomodernizacja budynku Zespołu Szkół Ponadgimnazjalnych Nr 1 w Kielcach		ul. Jagiellońska 90, 25-734 Kielce	
Adres: Zespół Szkół Ponadgimnazjalnych Nr 1		ul. Jagiellońska 90, 25-734 Kielce	
TYTUŁ: INWENTARYZACJA - ELEWACJA PÓLNOCNNA I POŁUDNIOWA			
Faza: PROJEKT BUDOWLANY	Skala: 1:100	Nr upr.:	Data: 05.2018
Branża: ARCHITEKTURA	Nr upr.:	Podpis:	
Projektował: mgr inż. arch. Beata Mazurek			Nr rys. 2