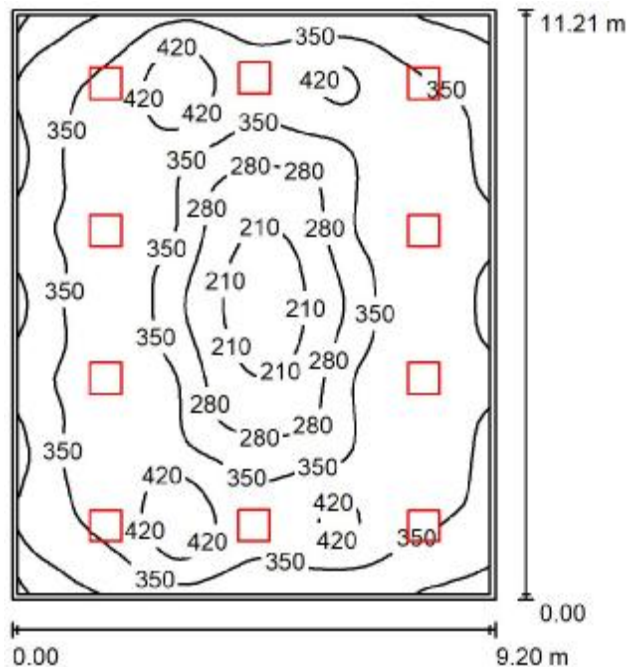


PPUH PROELMAR

Edytor mgr inż. Marek Alf upr.SWK/0096/PWOE/14
 Telefon 668-154-340
 faks
 e-Mail a_marex@wp.pl

0/01 PATIO / Podsumowanie

Wysokość pomieszczenia: 3.700 m, Wysokość montażu: 3.700 m,
 Współczynnik konserwacji: 0.80

Wartości Lux, Skala 1:144

Powierzchnia	ρ [%]	E_m [lx]	E_{min} [lx]	E_{max} [lx]	E_{min} / E_m
Płaszczyzna pracy	/	339	185	491	0.546
Podłoga	20	306	194	384	0.633
Sufit	70	69	52	80	0.755
Ściany (4)	50	162	59	277	/

Płaszczyzna pracy:

Wysokość: 0.850 m
 Siatka: 64 x 64 Punkty
 Margines: 0.100 m

Wykaz opraw

Nr.	Ilość	Etykieta (Czynnik korekcyjny)	Φ (Oprawa) [lm]	Φ (Lampy) [lm]	P [W]
1	10	LUXIONA Troil EU-PAN_LED_MPRM EUROPANEL LED 5800LM MICRO-PRM E 34 IP44 840 600X600 (1.000)	4914	5800	40.0

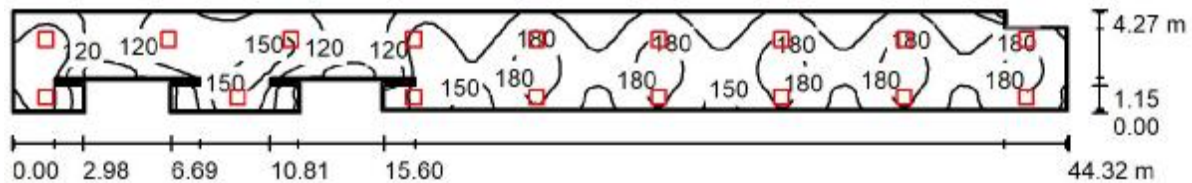
W sumie: 49141 W sumie: 58000 400.0

Specyfikacja mocy przyłączeniowej: $3.88 \text{ W/m}^2 = 1.14 \text{ W/m}^2/100 \text{ lx}$ (Powierzchnia podstawowa: 103.11 m^2)

PPUH PROELMAR

Edytor mgr inż. Marek Alf upr.SWK/0096/PWOE/14
 Telefon 668-154-340
 faks
 e-Mail a_marex@wp.pl

0/02 KOMUNIKACJA / Podsumowanie



Wysokość pomieszczenia: 3.300 m, Wysokość montażu: 3.300 m,
 Współczynnik konserwacji: 0.80

Wartości Lux, Skala 1:317

Powierzchnia	ρ [%]	E_m [lx]	E_{min} [lx]	E_{max} [lx]	E_{min} / E_m
Płaszczyzna pracy	/	151	55	197	0.362
Podłoga	20	149	58	197	0.390
Sufit	70	44	20	174	0.445
Ściany (22)	50	105	24	923	/

Płaszczyzna pracy:

Wysokość: 0.000 m
 Siatka: 128 x 32 Punkty
 Margines: 0.100 m

Wykaz opraw

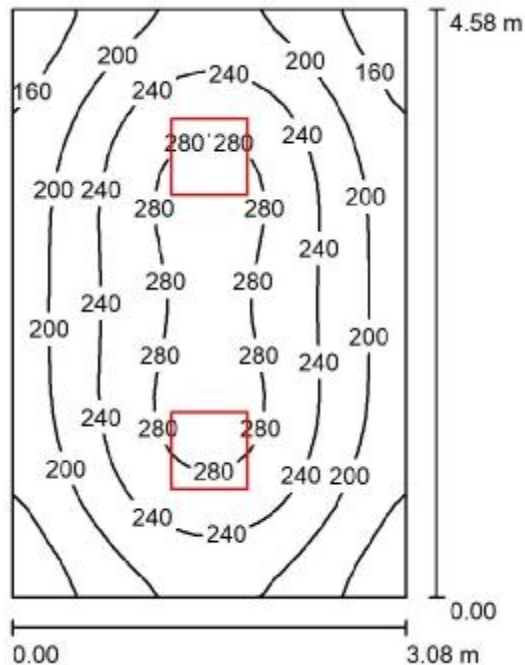
Nr.	Ilość	Etykieta (Czynnik korekcyjny)	Φ (Oprawa) [lm]	Φ (Lampy) [lm]	P [W]
1	17	LUXIONA TroII EU-PAN_LED_PLX EUROPANEL LED 3800LM PLX E 34 IP44 840 600X600 (1.000)	3165	3840	28.0
W sumie:			53803	W sumie: 65280	476.0

Specyfikacja mocy przyłączeniowej: $2.71 \text{ W/m}^2 = 1.80 \text{ W/m}^2/100 \text{ lx}$ (Powierzchnia podstawowa: 175.53 m^2)

PPUH PROELMAR

Edytor mgr inż. Marek Alf upr.SWK/0096/PWOE/14
 Telefon 668-154-340
 faks
 e-Mail a_marex@wp.pl

0/03 SZATNIA / Podsumowanie



Wysokość pomieszczenia: 3.000 m, Wysokość montażu: 3.000 m,
 Współczynnik konserwacji: 0.80

Wartości Lux, Skala 1:59

Powierzchnia	ρ [%]	E_m [lx]	E_{min} [lx]	E_{max} [lx]	E_{min} / E_m
Płaszczyzna pracy	/	225	134	295	0.598
Podłoga	20	171	117	209	0.689
Sufit	70	55	41	71	0.736
Ściany (4)	50	126	47	263	/

Płaszczyzna pracy:

Wysokość: 0.850 m
 Siatka: 32 x 32 Punkty
 Margines: 0.000 m

UGR

Wzdłuż- W poprzek do osi oświetlenia
 Lewa ściana 16 17
 Dolna ściana 18 18
 (CIE, SHR = 0.25.)

Wykaz opraw

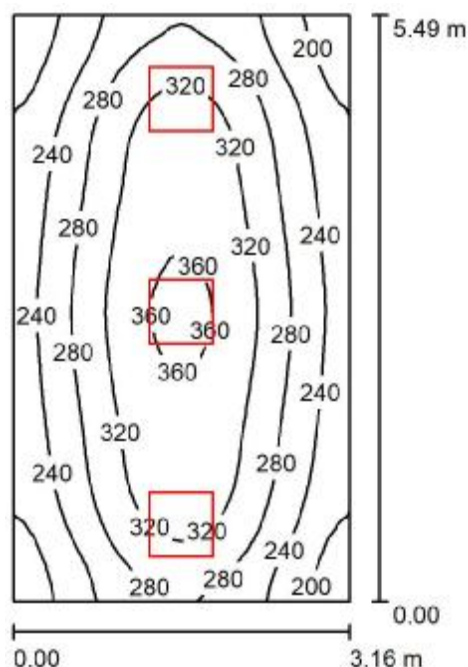
Nr.	Ilość	Etykieta (Czynnik korekcyjny)	Φ (Oprawa) [lm]	Φ (Lampy) [lm]	P [W]
1	2	LUXIONA Troil EU-PAN_LED_PLX EUROPANEL LED 3800LM PLX E 34 IP44 840 600X600 (1.000)	3165	3840	28.0
W sumie:			6330	7680	56.0

Specyfikacja mocy przyłączeniowej: $3.97 \text{ W/m}^2 = 1.77 \text{ W/m}^2/100 \text{ lx}$ (Powierzchnia podstawowa: 14.09 m^2)

PPUH PROELMAR

Edytor mgr inż. Marek Alf upr.SWK/0096/PWOE/14
 Telefon 668-154-340
 faks
 e-Mail a_marex@wp.pl

0/04, 0/11 UMYWALNIA / Podsumowanie



Wysokość pomieszczenia: 3.000 m, Wysokość montażu: 3.000 m,
 Współczynnik konserwacji: 0.80

Wartości Lux, Skala 1:71

Powierzchnia	ρ [%]	E_m [lx]	E_{min} [lx]	E_{max} [lx]	E_{min} / E_m
Płaszczyzna pracy	/	280	172	371	0.613
Podłoga	20	218	157	267	0.720
Sufit	70	70	50	106	0.708
Ściany (4)	50	161	58	592	/

Płaszczyzna pracy:

Wysokość: 0.850 m
 Siatka: 32 x 32 Punkty
 Margines: 0.000 m

UGR

Wzdłuż- W poprzek do osi oświetlenia
 Lewa ściana 17 17
 Dolna ściana 18 18
 (CIE, SHR = 0.25.)

Wykaz opraw

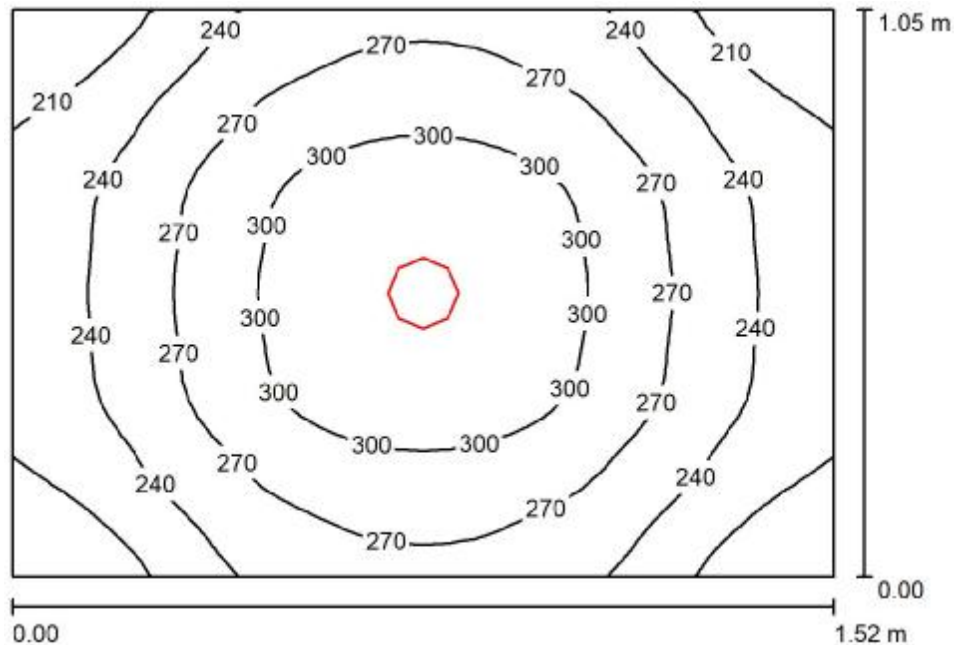
Nr.	Ilość	Etykieta (Czynnik korekcyjny)	Φ (Oprawa) [lm]	Φ (Lampy) [lm]	P [W]
1	3	LUXIONA Troil EU-PAN_LED_PLX EUROPANEL LED 3800LM PLX E 34 IP44 840 600X600 (1.000)	3165	3840	28.0
			W sumie: 9495W	sumie: 11520	84.0

Specyfikacja mocy przyłączeniowej: $4.85 \text{ W/m}^2 = 1.73 \text{ W/m}^2/100 \text{ lx}$ (Powierzchnia podstawowa: 17.33 m^2)

PPUH PROELMAR

Edytor mgr inż. Marek Alf upr.SWK/0096/PWOE/14
 Telefon 668-154-340
 faks
 e-Mail a_marex@wp.pl

0/05, 0/12, WC , 0/07, 0/14 PRZEDSIONEK WC / Podsumowanie



Wysokość pomieszczenia: 2.500 m, Wysokość montażu: 2.500 m,
 Współczynnik konserwacji: 0.80

Wartości Lux, Skala 1:14

Powierzchnia	ρ [%]	E_m [lx]	E_{min} [lx]	E_{max} [lx]	E_{min} / E_m
Płaszczyzna pracy	/	263	184	328	0.702
Podłoga	20	141	122	158	0.863
Sufit	70	64	43	77	0.666
Ściany (4)	50	130	50	355	/

Płaszczyzna pracy:

Wysokość: 0.850 m
 Siatka: 32 x 32 Punkty
 Margines: 0.000 m

Wykaz opraw

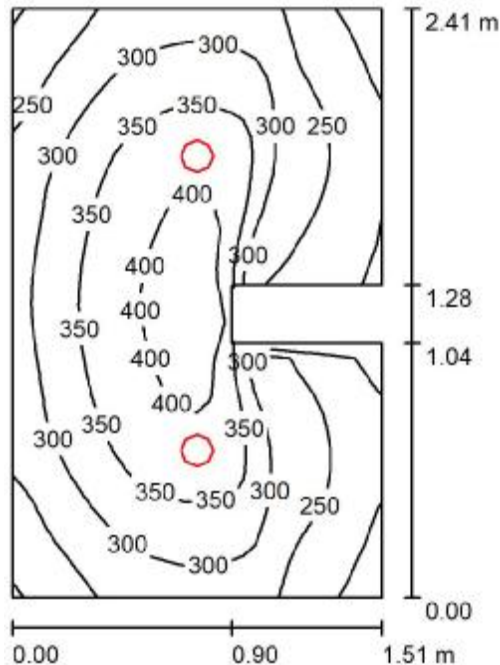
Nr.	Ilość	Etykieta (Czynnik korekcyjny)	Φ (Oprawa) [lm]	Φ (Lampy) [lm]	P [W]
1	1	LUXIONA TroII BLEDO1200-840_I44 BERYL LED O 5Y 1600LM E 21 IP20/65 840 (1.000)	1311	1660	14.0
W sumie:			1311	1660	14.0

Specyfikacja mocy przyłączeniowej: $8.78 \text{ W/m}^2 = 3.35 \text{ W/m}^2/100 \text{ lx}$ (Powierzchnia podstawowa: 1.59 m^2)

PPUH PROELMAR

Edytor mgr inż. Marek Alf upr.SWK/0096/PWOE/14
 Telefon 668-154-340
 faks
 e-Mail a_marex@wp.pl

0/06, 0/13 WC M. / Podsumowanie



Wysokość pomieszczenia: 2.500 m, Wysokość montażu: 2.500 m,
 Współczynnik konserwacji: 0.80

Wartości Lux, Skala 1:31

Powierzchnia	ρ [%]	E_m [lx]	E_{min} [lx]	E_{max} [lx]	E_{min} / E_m
Płaszczyzna pracy	/	302	174	415	0.576
Podłoga	20	185	123	249	0.662
Sufit	70	62	43	74	0.700
Ściany (8)	50	132	49	401	/

Płaszczyzna pracy:

Wysokość: 0.850 m
 Siatka: 32 x 32 Punkty
 Margines: 0.000 m

Wykaz opraw

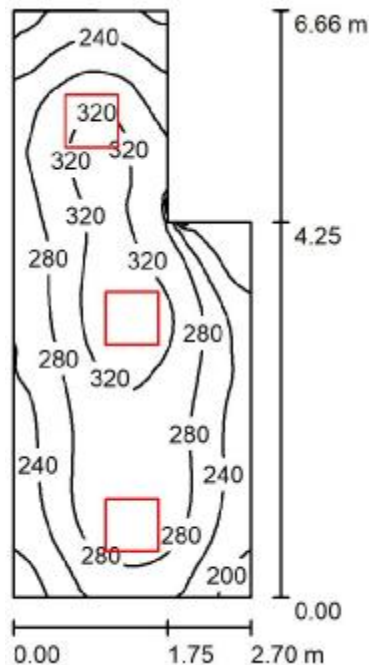
Nr.	Ilość	Etykieta (Czynnik korekcyjny)	Φ (Oprawa) [lm]	Φ (Lampy) [lm]	P [W]
1	2	LUXIONA Troll BLEDO1200-840_I44 BERYL LED O 5Y 1600LM E 21 IP20/65 840 (1.000)	1311	1660	14.0
W sumie:			2623	3320	28.0

Specyfikacja mocy przyłączeniowej: $8.00 \text{ W/m}^2 = 2.65 \text{ W/m}^2/100 \text{ lx}$ (Powierzchnia podstawowa: 3.50 m^2)

PPUH PROELMAR

Edytor mgr inż. Marek Alf upr.SWK/0096/PWOE/14
 Telefon 668-154-340
 faks
 e-Mail a_marex@wp.pl

0/08 , 0/10 SZATNIA / Podsumowanie



Wysokość pomieszczenia: 3.000 m, Wysokość montażu: 3.000 m,
 Współczynnik konserwacji: 0.80

Wartości Lux, Skala 1:86

Powierzchnia	ρ [%]	E_m [lx]	E_{min} [lx]	E_{max} [lx]	E_{min} / E_m
Płaszczyzna pracy	/	275	159	343	0.580
Podłoga	20	208	137	249	0.656
Sufit	70	74	55	124	0.737
Ściany (6)	50	164	62	466	/

Płaszczyzna pracy:

Wysokość: 0.850 m
 Siatka: 32 x 64 Punkty
 Margines: 0.000 m

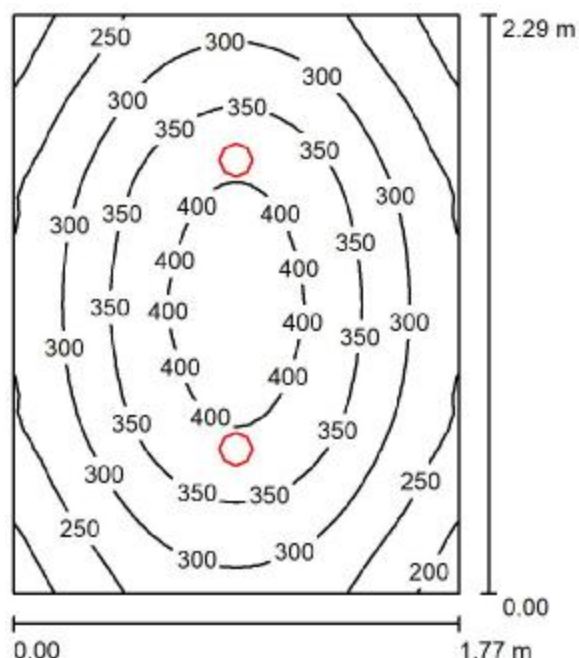
Wykaz opraw

Nr.	Ilość	Etykieta (Czynnik korekcyjny)	Φ (Oprawa) [lm]	Φ (Lampy) [lm]	P [W]
1	3	LUXIONA TroII EU-PAN_LED_PLX EUROPANEL LED 3800LM PLX E 34 IP44 840 600X600 (1.000)	3165	3840	28.0
W sumie:			9495W	sumie: 11520	84.0

Specyfikacja mocy przyłączeniowej: $5.36 \text{ W/m}^2 = 1.95 \text{ W/m}^2/100 \text{ lx}$ (Powierzchnia podstawowa: 15.69 m^2)

PPUH PROELMAR

Edytor mgr inż. Marek Alf upr.SWK/0096/PWOE/14
 Telefon 668-154-340
 faks
 e-Mail a_marex@wp.pl

0/09 WC. NIEP. + K. / Podsumowanie

Wysokość pomieszczenia: 2.500 m, Wysokość montażu: 2.500 m,
 Współczynnik konserwacji: 0.80

Wartości Lux, Skala 1:30

Powierzchnia	ρ [%]	E_m [lx]	E_{min} [lx]	E_{max} [lx]	E_{min} / E_m
Płaszczyzna pracy	/	314	179	419	0.570
Podłoga	20	206	156	243	0.756
Sufit	70	60	41	69	0.685
Ściany (4)	50	133	46	310	/

Płaszczyzna pracy:

Wysokość: 0.850 m
 Siatka: 32 x 32 Punkty
 Margines: 0.000 m

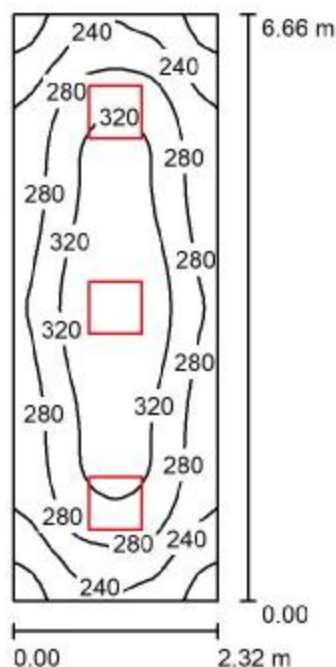
Wykaz opraw

Nr.	Ilość	Etykieta (Czynnik korekcyjny)	Φ (Oprawa) [lm]	Φ (Lampy) [lm]	P [W]
1	2	LUXIONA Troil BLEDO1200-840_I44 BERYL LED O 5Y 1600LM E 21 IP20/65 840 (1.000)	1311	1660	14.0
W sumie:			2623	3320	28.0

Specyfikacja mocy przyłączeniowej: $6.93 \text{ W/m}^2 = 2.21 \text{ W/m}^2/100 \text{ lx}$ (Powierzchnia podstawowa: 4.04 m^2)

PPUH PROELMAR

Edytor mgr inż. Marek Alf upr.SWK/0096/PWOE/14
 Telefon 668-154-340
 faks
 e-Mail a_marex@wp.pl

0/15 SZATNIA / Podsumowanie

Wysokość pomieszczenia: 3.000 m, Wysokość montażu: 3.000 m,
 Współczynnik konserwacji: 0.80

Wartości Lux, Skala 1:86

Powierzchnia	ρ [%]	E_m [lx]	E_{min} [lx]	E_{max} [lx]	E_{min} / E_m
Płaszczyzna pracy	/	285	186	357	0.652
Podłoga	20	216	152	258	0.702
Sufit	70	76	58	103	0.767
Ściany (4)	50	168	68	298	/

Płaszczyzna pracy:

Wysokość: 0.850 m
 Siatka: 32 x 64 Punkty
 Margines: 0.000 m

UGR

Lewa ściana
 Dolna ściana
 (CIE, SHR = 0.25.)

Wzdłuż-

17
 18

W poprzek

17
 19

do osi oświetlenia

Wykaz opraw

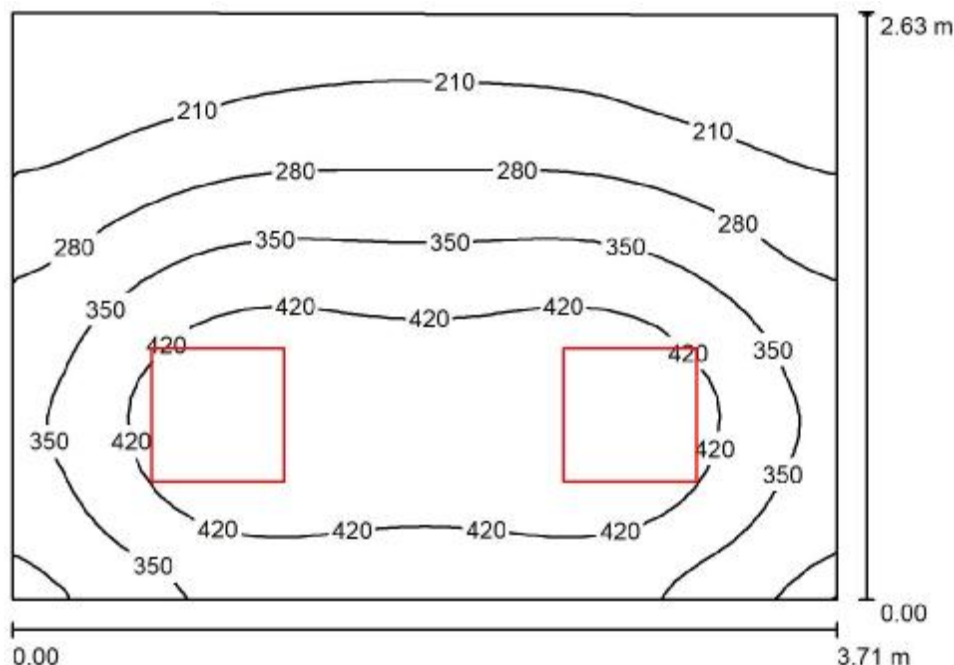
Nr.	Ilość	Etykieta (Czynnik korekcyjny)	Φ (Oprawa) [lm]	Φ (Lampy) [lm]	P [W]
1	3	LUXIONA TroII EU-PAN_LED_PLX EUROPANEL LED 3800LM PLX E 34 IP44 840 600X600 (1.000)	3165	3840	28.0
W sumie:			9495	11520	84.0

Specyfikacja mocy przyłączeniowej: $5.44 \text{ W/m}^2 = 1.91 \text{ W/m}^2/100 \text{ lx}$ (Powierzchnia podstawowa: 15.45 m^2)

PPUH PROELMAR

Edytor mgr inż. Marek Alf upr.SWK/0096/PWOE/14
 Telefon 668-154-340
 faks
 e-Mail a_marex@wp.pl

0/16, 0/21 P. TRENERSKI / Podsumowanie



Wysokość pomieszczenia: 2.500 m, Wysokość montażu: 2.500 m,
 Współczynnik konserwacji: 0.80

Wartości Lux, Skala 1:34

Powierzchnia	ρ [%]	E_m [lx]	E_{min} [lx]	E_{max} [lx]	E_{min} / E_m
Płaszczyzna pracy	/	332	139	488	0.419
Podłoga	20	240	145	307	0.604
Sufit	70	83	53	111	0.642
Ściany (4)	50	186	63	454	/

Płaszczyzna pracy:

Wysokość: 0.850 m
 Siatka: 32 x 32 Punkty
 Margines: 0.000 m

Wykaz opraw

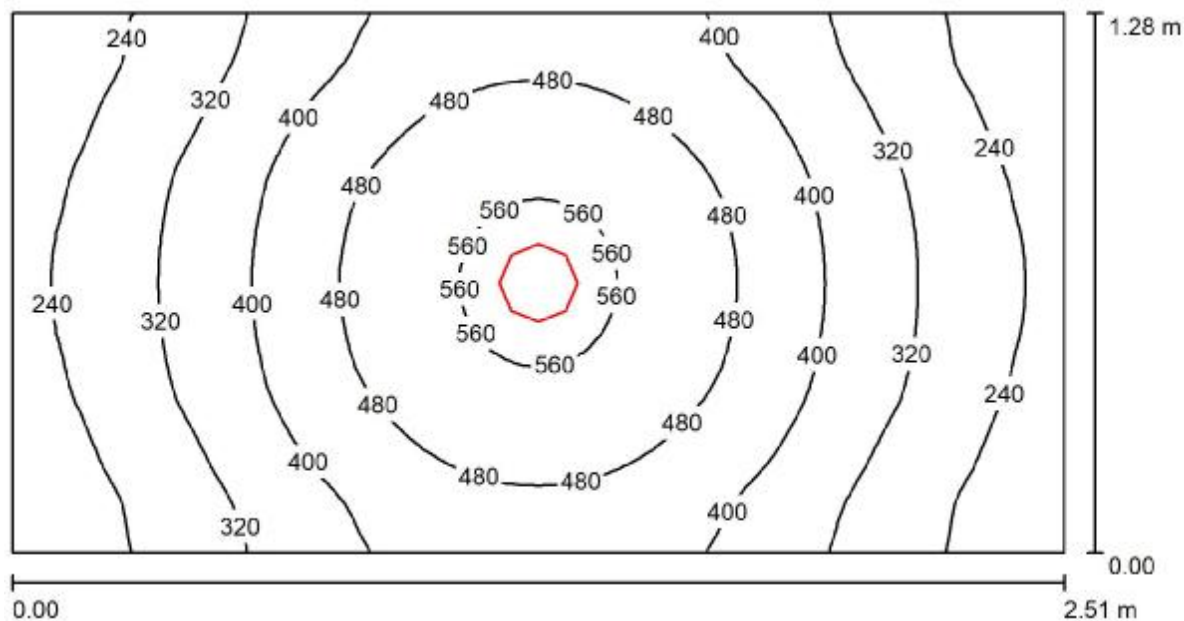
Nr.	Ilość	Etykieta (Czynnik korekcyjny)	Φ (Oprawa) [lm]	Φ (Lampy) [lm]	P [W]
1	2	LUXIONA TroII EU-PAN_LED_PLX EUROPANEL LED 3800LM PLX E 34 IP44 840 600X600 (1.000)	3165	3840	28.0
W sumie:			6330	7680	56.0

Specyfikacja mocy przyłączeniowej: $5.75 \text{ W/m}^2 = 1.73 \text{ W/m}^2/100 \text{ lx}$ (Powierzchnia podstawowa: 9.73 m^2)

PPUH PROELMAR

Edytor mgr inż. Marek Alf upr.SWK/0096/PWOE/14
 Telefon 668-154-340
 faks
 e-Mail a_marex@wp.pl

0/17, 0/22 ŁAZIENKA / Podsumowanie



Wysokość pomieszczenia: 2.500 m, Wysokość montażu: 2.500 m,
 Współczynnik konserwacji: 0.80

Wartości Lux, Skala 1:18

Powierzchnia	ρ [%]	E_m [lx]	E_{min} [lx]	E_{max} [lx]	E_{min} / E_m
Płaszczyzna pracy	/	381	188	581	0.494
Podłoga	20	232	169	281	0.730
Sufit	70	73	48	95	0.657
Ściany (4)	50	162	55	517	/

Płaszczyzna pracy:

Wysokość: 0.850 m
 Siatka: 64 x 32 Punkty
 Margines: 0.000 m

Wykaz opraw

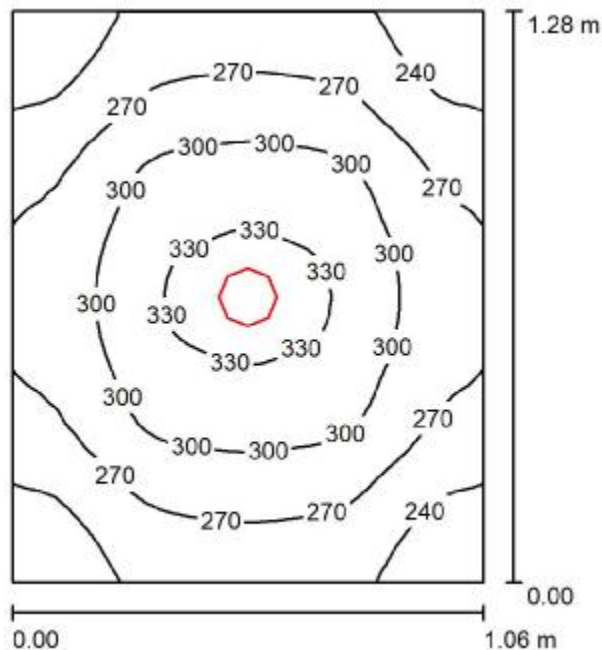
Nr.	Ilość	Etykieta (Czynnik korekcyjny)	Φ (Oprawa) [lm]	Φ (Lampy) [lm]	P [W]
1	1	LUXIONA TroII BLEDO2500-840_I44 BERYL LED O 5Y 3300LM E 21 IP20/44 840 (1.000)	2756	3321	29.0
W sumie:			2756	3321	29.0

Specyfikacja mocy przyłączeniowej: $9.04 \text{ W/m}^2 = 2.38 \text{ W/m}^2/100 \text{ lx}$ (Powierzchnia podstawowa: 3.21 m^2)

PPUH PROELMAR

Edytor mgr inż. Marek Alf upr.SWK/0096/PWOE/14
 Telefon 668-154-340
 faks
 e-Mail a_marex@wp.pl

0/17, 0/22 WC / Podsumowanie



Wysokość pomieszczenia: 2.500 m, Wysokość montażu: 2.500 m,
 Współczynnik konserwacji: 0.80

Wartości Lux, Skala 1:17

Powierzchnia	ρ [%]	E_m [lx]	E_{min} [lx]	E_{max} [lx]	E_{min} / E_m
Płaszczyzna pracy	/	281	215	338	0.764
Podłoga	20	146	130	161	0.889
Sufit	70	74	50	88	0.677
Ściany (4)	50	146	56	362	/

Płaszczyzna pracy:

Wysokość: 0.850 m
 Siatka: 32 x 32 Punkty
 Margines: 0.000 m

Wykaz opraw

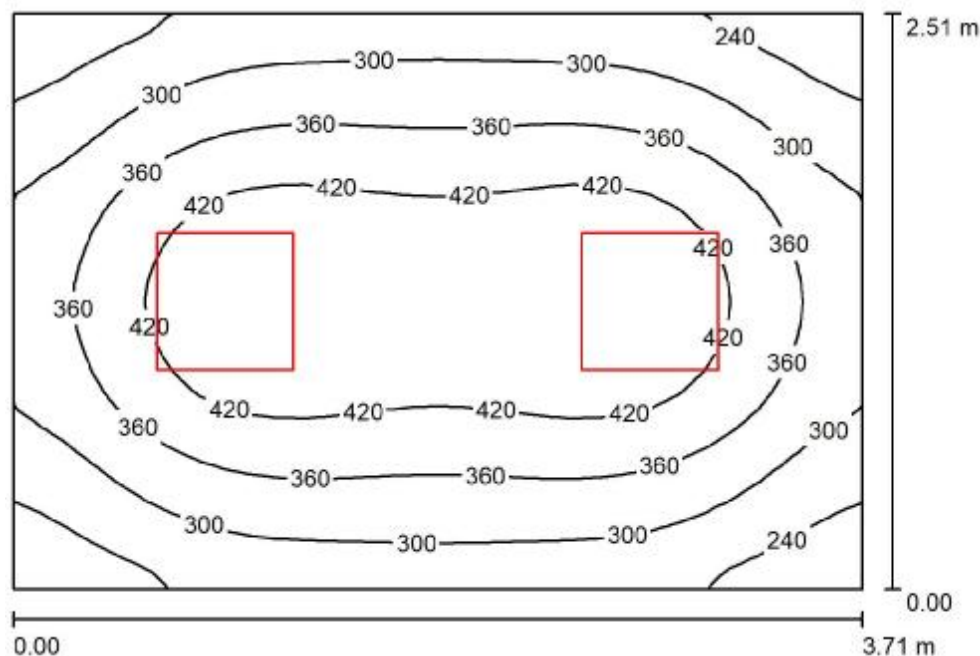
Nr.	Ilość	Etykieta (Czynnik korekcyjny)	Φ (Oprawa) [lm]	Φ (Lampy) [lm]	P [W]
1	1	LUXIONA Troll BLEDO1200-840_I44 BERYL LED O 5Y 1600LM E 21 IP20/65 840 (1.000)	1311	1660	14.0
W sumie:			1311	1660	14.0

Specyfikacja mocy przyłączeniowej: $10.33 \text{ W/m}^2 = 3.68 \text{ W/m}^2/100 \text{ lx}$ (Powierzchnia podstawowa: 1.36 m^2)

PPUH PROELMAR

Edytor mgr inż. Marek Alf upr.SWK/0096/PWOE/14
 Telefon 668-154-340
 faks
 e-Mail a_marex@wp.pl

0/18, 0/23 P. TRENERSKI / Podsumowanie



Wysokość pomieszczenia: 2.500 m, Wysokość montażu: 2.500 m,
 Współczynnik konserwacji: 0.80

Wartości Lux, Skala 1:33

Powierzchnia	ρ [%]	E_m [lx]	E_{min} [lx]	E_{max} [lx]	E_{min} / E_m
Płaszczyzna pracy	/	353	204	476	0.577
Podłoga	20	252	176	306	0.701
Sufit	70	83	57	106	0.684
Ściany (4)	50	189	70	399	/

Płaszczyzna pracy:

Wysokość: 0.850 m
 Siatka: 32 x 32 Punkty
 Margines: 0.000 m

Wykaz opraw

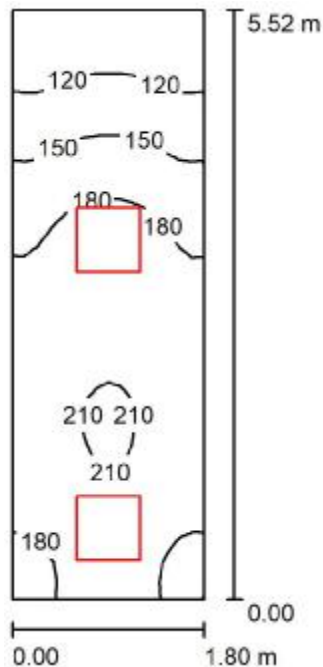
Nr.	Ilość	Etykieta (Czynnik korekcyjny)	Φ (Oprawa) [lm]	Φ (Lampy) [lm]	P [W]
1	2	LUXIONA TroII EU-PAN_LED_PLX EUROPANEL LED 3800LM PLX E 34 IP44 840 600X600 (1.000)	3165	3840	28.0
W sumie:			6330	7680	56.0

Specyfikacja mocy przyłączeniowej: $6.02 \text{ W/m}^2 = 1.71 \text{ W/m}^2/100 \text{ lx}$ (Powierzchnia podstawowa: 9.30 m^2)

PPUH PROELMAR

Edytor mgr inż. Marek Alf upr.SWK/0096/PWOE/14
 Telefon 668-154-340
 faks
 e-Mail a_marex@wp.pl

0/19 KOMUNIKACJA / Podsumowanie



Wysokość pomieszczenia: 3.000 m, Wysokość montażu: 3.000 m,
 Współczynnik konserwacji: 0.80

Wartości Lux, Skala 1:71

Powierzchnia	ρ [%]	E_m [lx]	E_{min} [lx]	E_{max} [lx]	E_{min} / E_m
Płaszczyzna pracy	/	174	97	212	0.559
Podłoga	20	174	95	212	0.546
Sufit	70	77	35	161	0.449
Ściany (4)	50	156	44	687	/

Płaszczyzna pracy:

Wysokość: 0.000 m
 Siatka: 32 x 16 Punkty
 Margines: 0.000 m

UGR

Lewa ściana
 Dolna ściana
 (CIE, SHR = 0.25.)

Wzdłuż-

17
 18

W poprzek

17
 18

do osi oświetlenia

Wykaz opraw

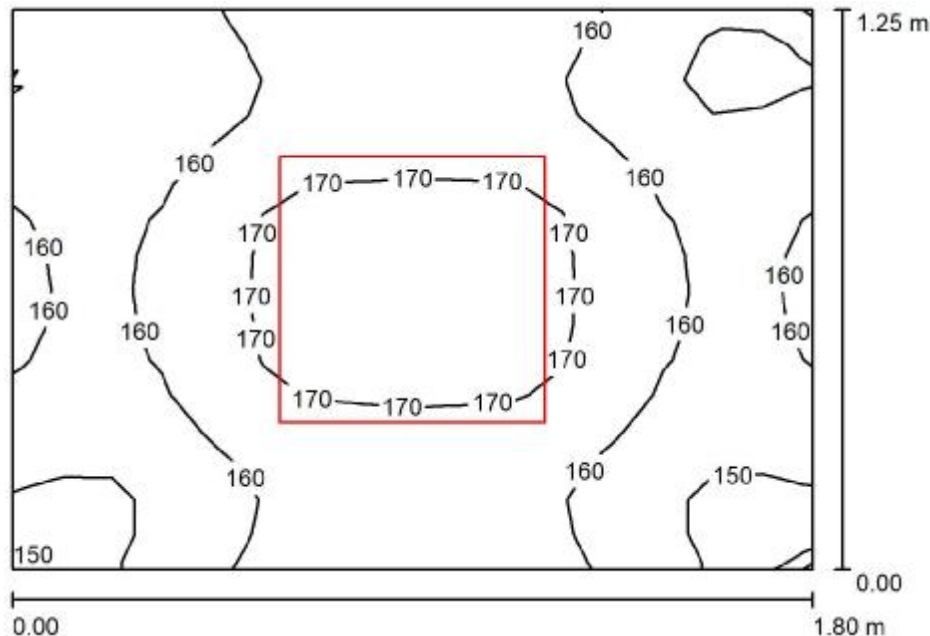
Nr.	Ilość	Etykieta (Czynnik korekcyjny)	Φ (Oprawa) [lm]	Φ (Lampy) [lm]	P [W]
1	2	LUXIONA TroII EU-PAN_LED_PLX EUROPANEL LED 3800LM PLX E 34 IP44 840 600X600 (1.000)	3165	3840	28.0
W sumie:			6330	7680	56.0

Specyfikacja mocy przyłączeniowej: $5.64 \text{ W/m}^2 = 3.24 \text{ W/m}^2/100 \text{ lx}$ (Powierzchnia podstawowa: 9.94 m^2)

PPUH PROELMAR

Edytor mgr inż. Marek Alf upr.SWK/0096/PWOE/14
 Telefon 668-154-340
 faks
 e-Mail a_marex@wp.pl

0/20 WIATROŁAP / Podsumowanie



Wysokość pomieszczenia: 3.000 m, Wysokość montażu: 3.000 m,
 Współczynnik konserwacji: 0.80

Wartości Lux, Skala 1:17

Powierzchnia	ρ [%]	E_m [lx]	E_{min} [lx]	E_{max} [lx]	E_{min} / E_m
Płaszczyzna pracy	/	161	144	175	0.891
Podłoga	20	161	143	175	0.884
Sufit	70	151	109	176	0.719
Ściany (4)	50	232	67	814	/

Płaszczyzna pracy:

Wysokość: 0.000 m
 Siatka: 16 x 16 Punkty
 Margines: 0.000 m

Wykaz opraw

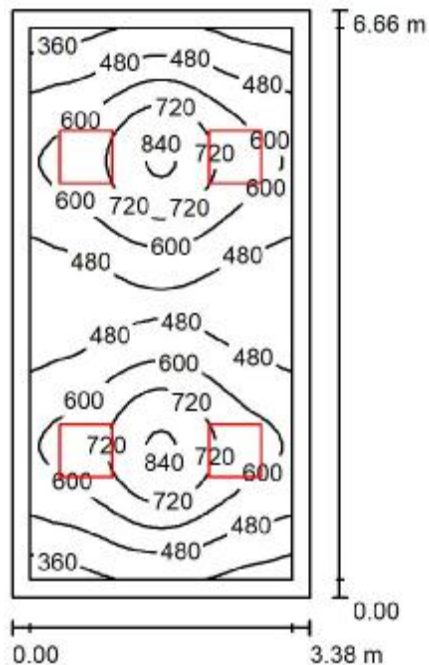
Nr.	Ilość	Etykieta (Czynnik korekcyjny)	Φ (Oprawa) [lm]	Φ (Lampy) [lm]	P [W]
1	1	LUXIONA Troil EU-PAN_LED_PLX EUROPANEL LED 3800LM PLX E 34 IP44 840 600X600 (1.000)	3165	3840	28.0
W sumie:			3165	3840	28.0

Specyfikacja mocy przyłączeniowej: $12.39 \text{ W/m}^2 = 7.69 \text{ W/m}^2/100 \text{ lx}$ (Powierzchnia podstawowa: 2.26 m^2)

PPUH PROELMAR

Edytor mgr inż. Marek Alf upr.SWK/0096/PWOE/14
 Telefon 668-154-340
 faks
 e-Mail a_marex@wp.pl

0/24 GABINET MEDYCZNY / Podsumowanie



Wysokość pomieszczenia: 3.000 m, Wysokość montażu: 3.000 m,
 Współczynnik konserwacji: 0.80

Wartości Lux, Skala 1:86

Powierzchnia	ρ [%]	E_m [lx]	E_{min} [lx]	E_{max} [lx]	E_{min} / E_m
Płaszczyzna pracy	/	562	300	857	0.535
Podłoga	20	437	273	545	0.623
Sufit	70	105	71	124	0.674
Ściany (4)	50	235	84	614	/

Płaszczyzna pracy:

Wysokość: 0.850 m
 Siatka: 64 x 32 Punkty
 Margines: 0.200 m

UGR

Lewa ściana
 Dolna ściana
 (CIE, SHR = 0.25.)

Wzdłuż-

W poprzek

do osi oświetlenia

16 16

17 17

Wykaz opraw

Nr.	Ilość	Etykieta (Czynnik korekcyjny)	Φ (Oprawa) [lm]	Φ (Lampy) [lm]	P [W]
1	4	LUXIONA Troil EU-PAN_LED_MPRM EUROPANEL LED 5800LM MICRO-PRM E 34 IP44 840 600X600 (1.000)	4914	5800	40.0

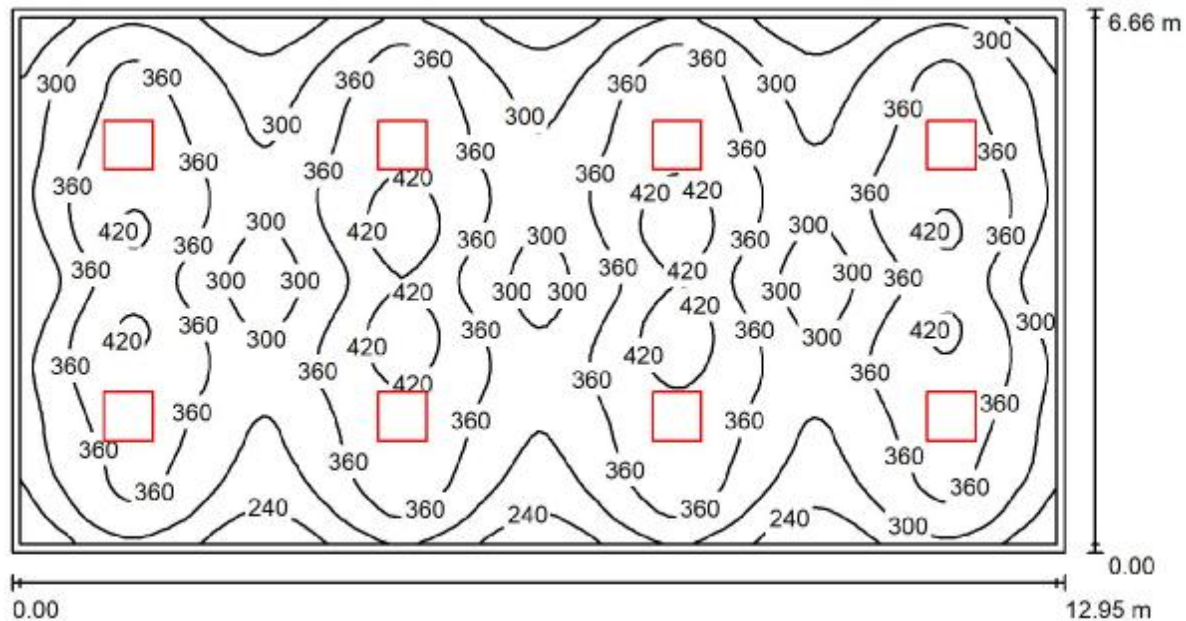
W sumie: 19656W sumie: 23200 160.0

Specyfikacja mocy przyłączeniowej: $7.11 \text{ W/m}^2 = 1.26 \text{ W/m}^2/100 \text{ lx}$ (Powierzchnia podstawowa: 22.52 m^2)

PPUH PROELMAR

Edytor mgr inż. Marek Alf upr.SWK/0096/PWOE/14
 Telefon 668-154-340
 faks
 e-Mail a_marex@wp.pl

0/25 SIŁOWNIA / Podsumowanie



Wysokość pomieszczenia: 3.300 m, Wysokość montażu: 3.300 m,
 Współczynnik konserwacji: 0.80

Wartości Lux, Skala 1:93

Powierzchnia	ρ [%]	E_m [lx]	E_{min} [lx]	E_{max} [lx]	E_{min} / E_m
Płaszczyzna pracy	/	340	185	452	0.545
Podłoga	20	300	185	415	0.616
Sufit	70	63	46	74	0.741
Ściany (4)	50	138	51	211	/

Płaszczyzna pracy:

Wysokość: 0.850 m
 Siatka: 128 x 64 Punkty
 Margines: 0.100 m

Wykaz opraw

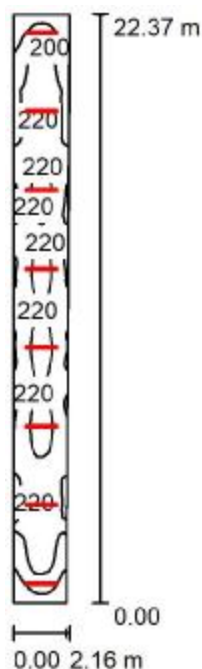
Nr.	Ilość	Etykieta (Czynnik korekcyjny)	Φ (Oprawa) [lm]	Φ (Lampy) [lm]	P [W]
1	8	LUXIONA Troli EU-PAN_LED_MPRM EUROPANEL LED 5800LM MICRO-PRM E 34 IP44 840 600X600 (1.000)	4914	5800	40.0

W sumie: 39313W sumie: 46400 320.0

Specyfikacja mocy przyłączeniowej: $3.71 \text{ W/m}^2 = 1.09 \text{ W/m}^2/100 \text{ lx}$ (Powierzchnia podstawowa: 86.23 m^2)

PPUH PROELMAR

Edytor mgr inż. Marek Alf upr.SWK/0096/PWOE/14
 Telefon 668-154-340
 faks
 e-Mail a_marex@wp.pl

0/27 MAGAZYN / Podsumowanie

Wysokość pomieszczenia: 4.200 m, Wysokość montażu: 4.200 m,
 Współczynnik konserwacji: 0.80

Wartości Lux, Skala 1:288

Powierzchnia	ρ [%]	E_m [lx]	E_{min} [lx]	E_{max} [lx]	E_{min} / E_m
Płaszczyzna pracy	/	207	160	225	0.776
Podłoga	20	171	134	183	0.783
Sufit	70	111	72	521	0.648
Ściany (4)	50	168	70	641	/

Płaszczyzna pracy:

Wysokość: 0.850 m
 Siatka: 16 x 128 Punkty
 Margines: 0.000 m

Wykaz opraw

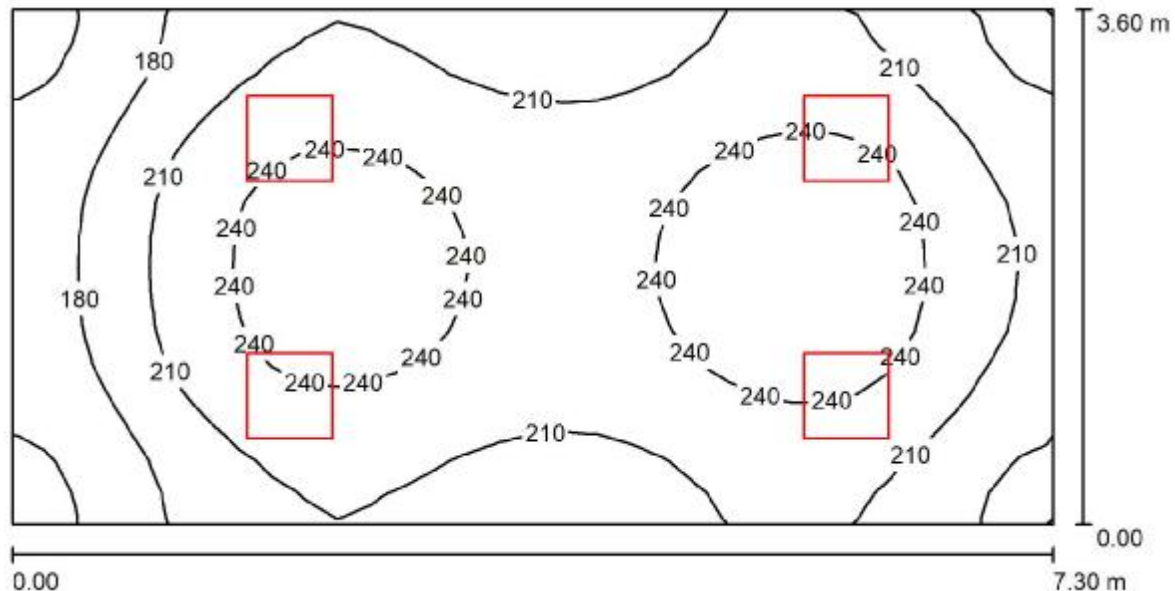
Nr.	Ilość	Etykieta (Czynnik korekcyjny)	Φ (Oprawa) [lm]	Φ (Lampy) [lm]	P [W]
1	8	LUXIONA TroII NEP_LED_V1_XXX_PC- O_E_IP65 NEPTUN LED V1 4400LM PC OPAL E IP65 840 / L-1200 (1.000)	3878	4712	32.0
W sumie:			31025	37696	256.0

Specyfikacja mocy przyłączeniowej: $5.46 \text{ W/m}^2 = 2.65 \text{ W/m}^2/100 \text{ lx}$ (Powierzchnia podstawowa: 46.86 m^2)

PPUH PROELMAR

Edytor mgr inż. Marek Alf upr.SWK/0096/PWOE/14
 Telefon 668-154-340
 faks
 e-Mail a_marex@wp.pl

1/01 KLATKA SCHODOWA / Podsumowanie



Wysokość pomieszczenia: 3.000 m, Wysokość montażu: 3.000 m,
 Współczynnik konserwacji: 0.80

Wartości Lux, Skala 1:53

Powierzchnia	ρ [%]	E_m [lx]	E_{min} [lx]	E_{max} [lx]	E_{min} / E_m
Płaszczyzna pracy	/	216	140	261	0.650
Podłoga	20	216	134	263	0.621
Sufit	70	65	42	108	0.637
Ściany (4)	50	154	54	385	/

Płaszczyzna pracy:

Wysokość: 0.000 m
 Siatka: 32 x 16 Punkty
 Margines: 0.000 m

UGR

Wzdłuż- W poprzek do osi oświetlenia
 Lewa ściana 18 19
 Dolna ściana 17 17
 (CIE, SHR = 0.25.)

Wykaz opraw

Nr.	Ilość	Etykieta (Czynnik korekcyjny)	Φ (Oprawa) [lm]	Φ (Lampy) [lm]	P [W]
1	4	LUXIONA TroII EU-PAN_LED_PLX EUROPANEL LED 3800LM PLX E 34 IP44 840 600X600 (1.000)	3165	3840	28.0

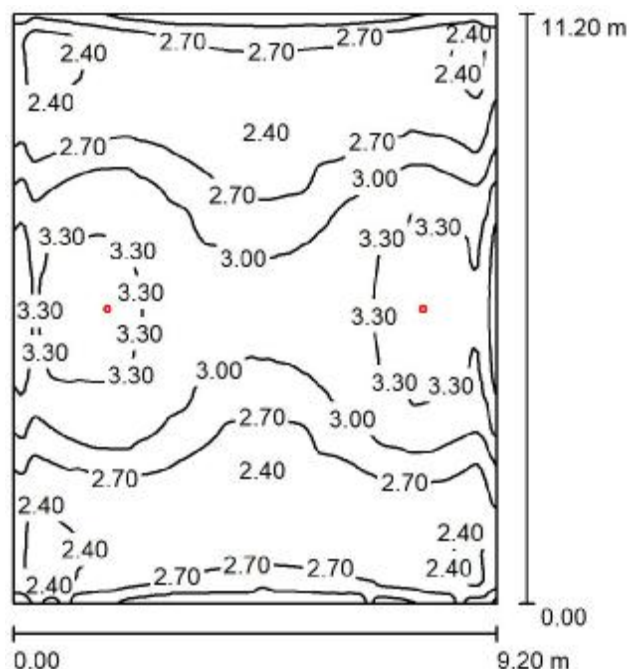
W sumie: 12659W sumie: 15360 112.0

Specyfikacja mocy przyłączeniowej: $4.26 \text{ W/m}^2 = 1.97 \text{ W/m}^2/100 \text{ lx}$ (Powierzchnia podstawowa: 26.28 m^2)

PPUH PROELMAR

Edytor mgr inż. Marek Alf upr.SWK/0096/PWOE/14
 Telefon 668-154-340
 faks
 e-Mail a_marex@wp.pl

Kopia0/01 PATIO - OŚW AW I EW / Podsumowanie



Wysokość pomieszczenia: 3.700 m, Wysokość montażu: 3.700 m,
 Współczynnik konserwacji: 0.80

Wartości Lux, Skala 1:144

Powierzchnia	ρ [%]	E_m [lx]	E_{min} [lx]	E_{max} [lx]	E_{min} / E_m
Płaszczyzna pracy	/	2.87	2.23	3.74	0.778
Podłoga	20	2.87	2.25	3.66	0.782
Sufit	70	1.05	0.58	3.17	0.553
Ściany (4)	50	3.13	0.72	47	/

Płaszczyzna pracy:

Wysokość: 0.000 m
 Siatka: 128 x 128 Punkty
 Margines: 0.000 m

Wykaz opraw

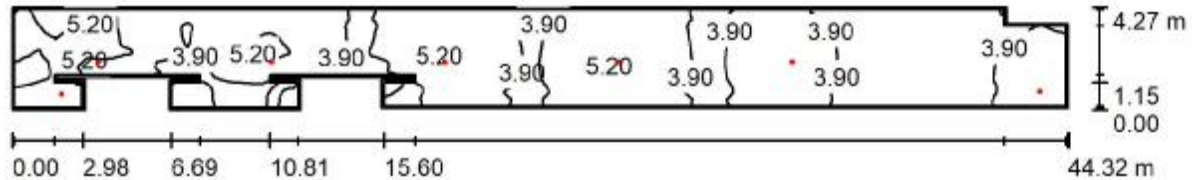
Nr.	Ilość	Etykieta (Czynnik korekcyjny)	Φ (Oprawa) [lm]	Φ (Lampy) [lm]	P [W]
1	2	AWEX LVNO_3W_E LVNO_3W_E (1.000)	315	315	4.8
			W sumie: 631	W sumie: 630	9.6

Specyfikacja mocy przyłączeniowej: $0.09 \text{ W/m}^2 = 3.25 \text{ W/m}^2/100 \text{ lx}$ (Powierzchnia podstawowa: 103.11 m^2)

PPUH PROELMAR

Edytor mgr inż. Marek Alf upr.SWK/0096/PWOE/14
 Telefon 668-154-340
 faks
 e-Mail a_marex@wp.pl

Kopia0/02 KOMUNIKACJA - OŚW AW I EW / Podsumowanie



Wysokość pomieszczenia: 3.300 m, Wysokość montażu: 3.300 m,
 Współczynnik konserwacji: 0.80

Wartości Lux, Skala 1:317

Powierzchnia	ρ [%]	E_m [lx]	E_{min} [lx]	E_{max} [lx]	E_{min} / E_m
Płaszczyzna pracy	/	4.25	0.74	7.26	0.174
Podłoga	20	4.23	0.83	7.18	0.196
Sufit	70	2.05	0.84	20	0.410
Ściany (22)	50	5.66	0.70	277	/

Płaszczyzna pracy:

Wysokość: 0.000 m
 Siatka: 128 x 32 Punkty
 Margines: 0.100 m

Wykaz opraw

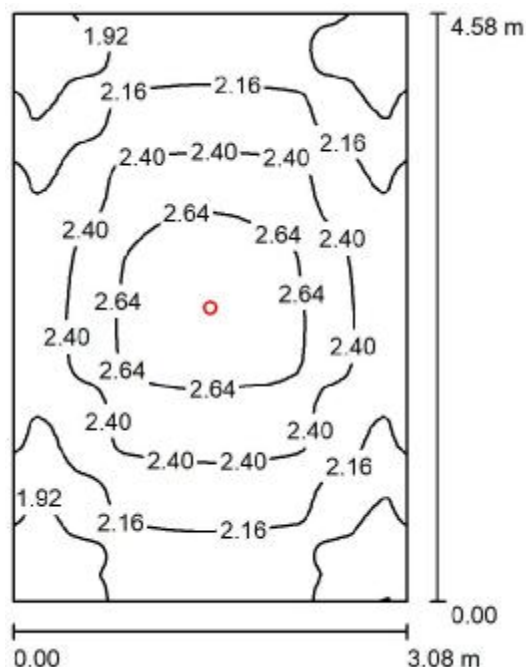
Nr.	Ilość	Etykieta (Czynnik korekcyjny)	Φ (Oprawa) [lm]	Φ (Lampy) [lm]	P [W]
1	7	AWEX LVNO_3W_E LVNO_3W_E (1.000)	315	315	4.8
			W sumie: 2207	W sumie: 2205	33.6

Specyfikacja mocy przyłączeniowej: $0.19 \text{ W/m}^2 = 4.51 \text{ W/m}^2/100 \text{ lx}$ (Powierzchnia podstawowa: 175.53 m^2)

PPUH PROELMAR

Edytor mgr inż. Marek Alf upr.SWK/0096/PWOE/14
 Telefon 668-154-340
 faks
 e-Mail a_marex@wp.pl

Kopia0/03 SZATNIA - OŚW AW I EW / Podsumowanie



Wysokość pomieszczenia: 3.000 m, Wysokość montażu: 3.000 m,
 Współczynnik konserwacji: 0.80

Wartości Lux, Skala 1:59

Powierzchnia	ρ [%]	E_m [lx]	E_{min} [lx]	E_{max} [lx]	E_{min} / E_m
Płaszczyzna pracy	/	2.27	1.63	2.82	0.722
Podłoga	20	2.27	1.65	2.82	0.727
Sufit	70	1.37	0.83	1.89	0.603
Ściany (4)	50	2.97	1.00	13	/

Płaszczyzna pracy:

Wysokość: 0.000 m
 Siatka: 64 x 64 Punkty
 Margines: 0.000 m

UGR

Lewa ściana
 Dolna ściana
 (CIE, SHR = 0.25.)

Wzdłuż-

W poprzek

17
 22

do osi oświetlenia

Wykaz oprav

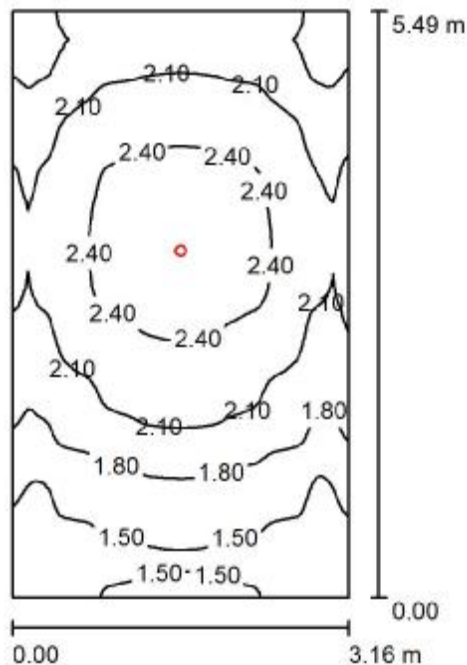
Nr.	Ilość	Etykieta (Czynnik korekcyjny)	Φ (Oprawa) [lm]	Φ (Lampy) [lm]	P [W]
1	1	AWEX AXP AXPO_1W_E (1.000)	125	125	2.1
			W sumie: 125	W sumie: 125	2.1

Specyfikacja mocy przyłączeniowej: $0.15 \text{ W/m}^2 = 6.58 \text{ W/m}^2/100 \text{ lx}$ (Powierzchnia podstawowa: 14.09 m^2)

PPUH PROELMAR

Edytor mgr inż. Marek Alf upr.SWK/0096/PWOE/14
 Telefon 668-154-340
 faks
 e-Mail a_marex@wp.pl

Kopia0/04, 0/11 UMYWALNIA - OŚW AW I EW / Podsumowanie



Wysokość pomieszczenia: 3.000 m, Wysokość montażu: 3.000 m,
 Współczynnik konserwacji: 0.80

Wartości Lux, Skala 1:71

Powierzchnia	ρ [%]	E_m [lx]	E_{min} [lx]	E_{max} [lx]	E_{min} / E_m
Płaszczyzna pracy	/	2.02	1.20	2.68	0.596
Podłoga	20	2.02	1.21	2.67	0.600
Sufit	70	1.13	0.58	1.73	0.512
Ściany (4)	50	2.53	0.72	12	/

Płaszczyzna pracy:

Wysokość: 0.000 m
 Siatka: 64 x 64 Punkty
 Margines: 0.000 m

UGR

Wzdłuż- W poprzek do osi oświetlenia
 Lewa ściana 19 19
 Dolna ściana 22 22
 (CIE, SHR = 0.25.)

Wykaz opraw

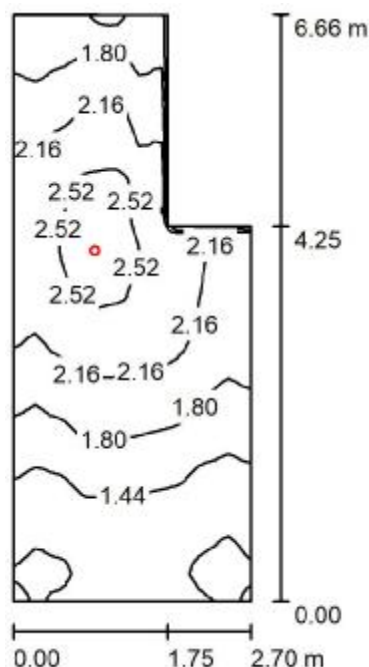
Nr.	Ilość	Etykieta (Czynnik korekcyjny)	Φ (Oprawa) [lm]	Φ (Lampy) [lm]	P [W]
1	1	AWEX AXP AXPO_1W_E (1.000)	125	125	2.1
			W sumie: 125	W sumie: 125	2.1

Specyfikacja mocy przyłączeniowej: $0.12 \text{ W/m}^2 = 6.01 \text{ W/m}^2/100 \text{ lx}$ (Powierzchnia podstawowa: 17.33 m^2)

PPUH PROELMAR

Edytor mgr inż. Marek Alf upr.SWK/0096/PWOE/14
 Telefon 668-154-340
 faks
 e-Mail a_marex@wp.pl

Kopia0/08 , 0/10 SZATNIA - OŚW AW I EW / Podsumowanie



Wysokość pomieszczenia: 3.000 m, Wysokość montażu: 3.000 m,
 Współczynnik konserwacji: 0.80

Wartości Lux, Skala 1:86

Powierzchnia	ρ [%]	E_m [lx]	E_{min} [lx]	E_{max} [lx]	E_{min} / E_m
Płaszczyzna pracy	/	1.88	0.95	2.76	0.508
Podłoga	20	1.88	0.97	2.76	0.514
Sufit	70	1.23	0.44	3.57	0.362
Ściany (6)	50	2.49	0.55	35	/

Płaszczyzna pracy:

Wysokość: 0.000 m
 Siatka: 32 x 64 Punkty
 Margines: 0.000 m

Wykaz opraw

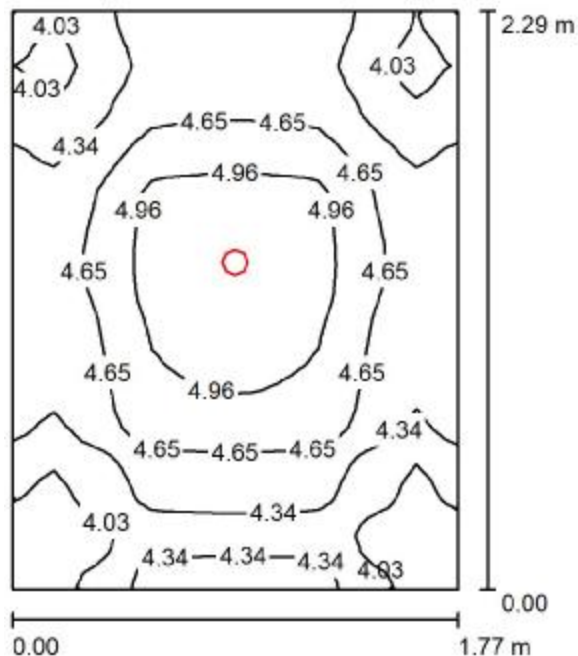
Nr.	Ilość	Etykieta (Czynnik korekcyjny)	Φ (Oprawa) [lm]	Φ (Lampy) [lm]	P [W]
1	1	AWEX AXP AXPO_1W_E (1.000)	125	125	2.1
			W sumie: 125	W sumie: 125	2.1

Specyfikacja mocy przyłączeniowej: $0.13 \text{ W/m}^2 = 7.13 \text{ W/m}^2/100 \text{ lx}$ (Powierzchnia podstawowa: 15.69 m^2)

PPUH PROELMAR

Edytor mgr inż. Marek Alf upr.SWK/0096/PWOE/14
 Telefon 668-154-340
 faks
 e-Mail a_marex@wp.pl

Kopia0/09 WC. NIEP. + K. - OŚW AW I EW / Podsumowanie



Wysokość pomieszczenia: 2.500 m, Wysokość montażu: 2.500 m,
 Współczynnik konserwacji: 0.80

Wartości Lux, Skala 1:30

Powierzchnia	ρ [%]	E_m [lx]	E_{min} [lx]	E_{max} [lx]	E_{min} / E_m
Płaszczyzna pracy	/	4.53	3.64	5.17	0.804
Podłoga	20	4.53	3.77	5.18	0.831
Sufit	70	4.59	2.59	5.70	0.564
Ściany (4)	50	7.81	2.34	38	/

Płaszczyzna pracy:

Wysokość: 0.000 m
 Siatka: 32 x 32 Punkty
 Margines: 0.000 m

Wykaz opraw

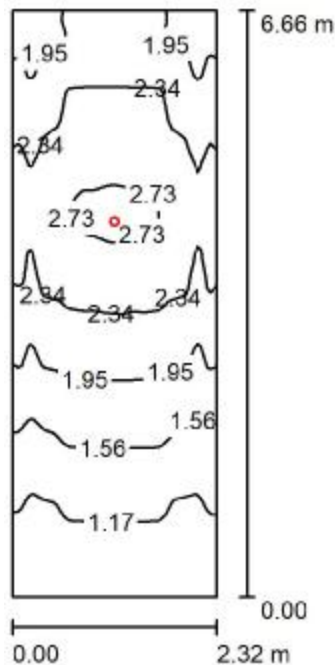
Nr.	Ilość	Etykieta (Czynnik korekcyjny)	Φ (Oprawa) [lm]	Φ (Lampy) [lm]	P [W]
1	1	AWEX AXP AXPO_1W_E (1.000)	125	125	2.1
			W sumie: 125	W sumie: 125	2.1

Specyfikacja mocy przyłączeniowej: $0.52 \text{ W/m}^2 = 11.47 \text{ W/m}^2/100 \text{ lx}$ (Powierzchnia podstawowa: 4.04 m^2)

PPUH PROELMAR

Edytor mgr inż. Marek Alf upr.SWK/0096/PWOE/14
 Telefon 668-154-340
 faks
 e-Mail a_marex@wp.pl

Kopia0/15 SZATNIA - OŚW AW I EW / Podsumowanie



Wysokość pomieszczenia: 3.000 m, Wysokość montażu: 3.000 m,
 Współczynnik konserwacji: 0.80

Wartości Lux, Skala 1:86

Powierzchnia	ρ [%]	E_m [lx]	E_{min} [lx]	E_{max} [lx]	E_{min} / E_m
Płaszczyzna pracy	/	1.95	0.90	2.83	0.460
Podłoga	20	1.95	0.91	2.83	0.468
Sufit	70	1.27	0.42	2.67	0.330
Ściany (4)	50	2.58	0.51	22	/

Płaszczyzna pracy:

Wysokość: 0.000 m
 Siatka: 64 x 128 Punkty
 Margines: 0.000 m

UGR

Lewa ściana
 Dolna ściana
 (CIE, SHR = 0.25.)

Wzdłuż-

19
 24

W poprzek

19
 24

do osi oświetlenia

Wykaz opraw

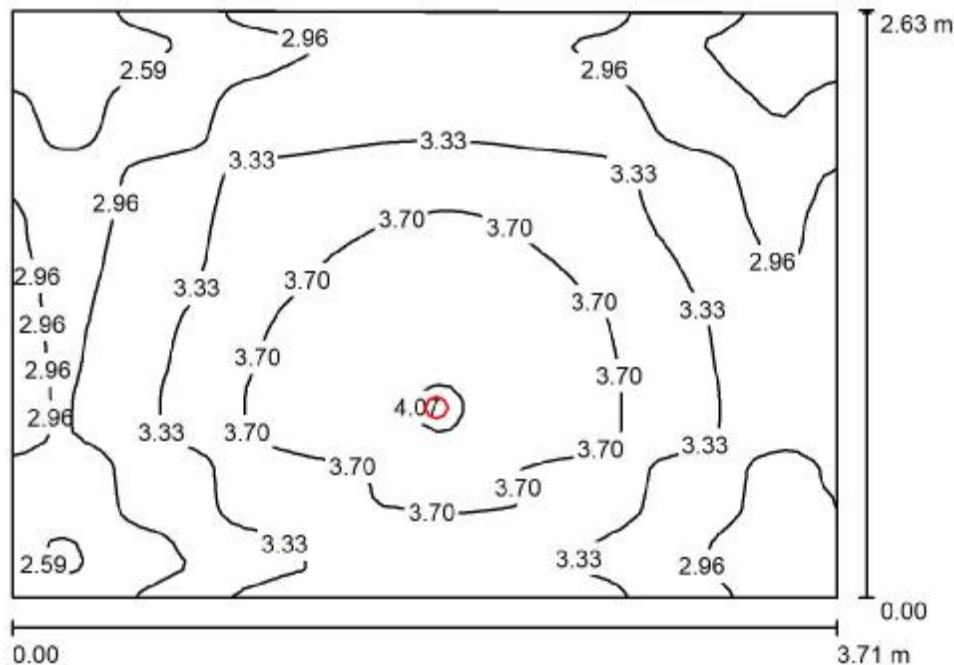
Nr.	Ilość	Etykieta (Czynnik korekcyjny)	Φ (Oprawa) [lm]	Φ (Lampy) [lm]	P [W]
1	1	AWEX AXP AXPO_1W_E (1.000)	125	125	2.1
			W sumie: 125	W sumie: 125	2.1

Specyfikacja mocy przyłączeniowej: $0.14 \text{ W/m}^2 = 6.97 \text{ W/m}^2/100 \text{ lx}$ (Powierzchnia podstawowa: 15.45 m^2)

PPUH PROELMAR

Edytor mgr inż. Marek Alf upr.SWK/0096/PWOE/14
 Telefon 668-154-340
 faks
 e-Mail a_marex@wp.pl

Kopia0/16, 0/21 P. TRENERSKI - OŚW AW I EW / Podsumowanie



Wysokość pomieszczenia: 2.500 m, Wysokość montażu: 2.500 m,
 Współczynnik konserwacji: 0.80

Wartości Lux, Skala 1:34

Powierzchnia	ρ [%]	E_m [lx]	E_{min} [lx]	E_{max} [lx]	E_{min} / E_m
Płaszczyzna pracy	/	3.25	2.28	4.11	0.701
Podłoga	20	3.25	2.23	4.10	0.686
Sufit	70	2.03	1.16	4.35	0.571
Ściany (4)	50	4.33	1.43	38	/

Płaszczyzna pracy:

Wysokość: 0.000 m
 Siatka: 64 x 64 Punkty
 Margines: 0.000 m

Wykaz opraw

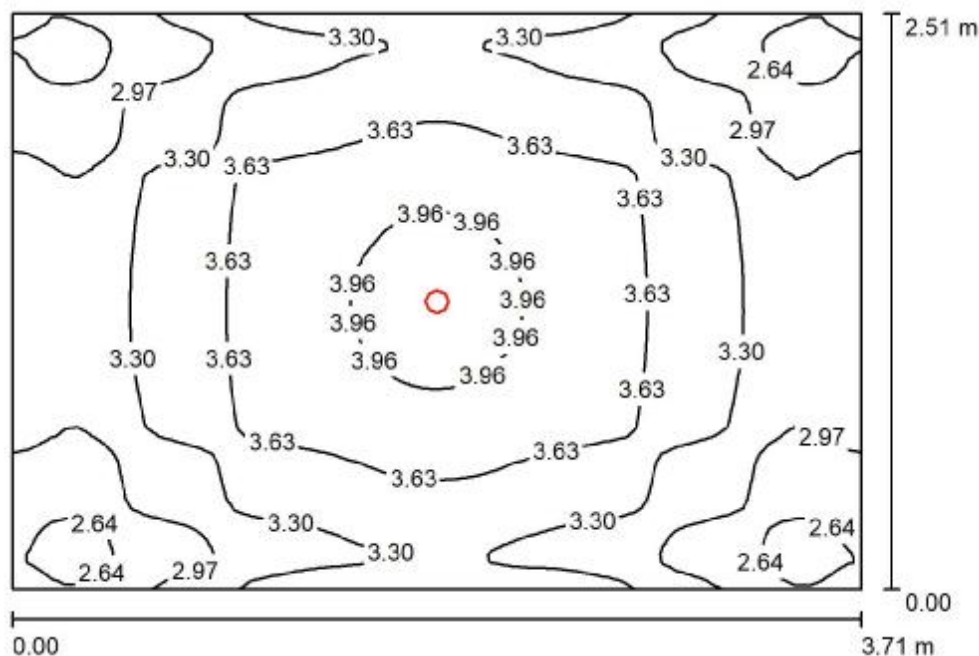
Nr.	Ilość	Etykieta (Czynnik korekcyjny)	Φ (Oprawa) [lm]	Φ (Lampy) [lm]	P [W]
1	1	AWEX AXP AXPO_1W_E (1.000)	125	125	2.1
			W sumie: 125	W sumie: 125	2.1

Specyfikacja mocy przyłączeniowej: $0.22 \text{ W/m}^2 = 6.64 \text{ W/m}^2/100 \text{ lx}$ (Powierzchnia podstawowa: 9.73 m^2)

PPUH PROELMAR

Edytor mgr inż. Marek Alf upr.SWK/0096/PWOE/14
 Telefon 668-154-340
 faks
 e-Mail a_marex@wp.pl

Kopia0/18, 0/23 P. TRENERSKI - OŚW AW I EW / Podsumowanie



Wysokość pomieszczenia: 2.500 m, Wysokość montażu: 2.500 m,
 Współczynnik konserwacji: 0.80

Wartości Lux, Skala 1:33

Powierzchnia	ρ [%]	E_m [lx]	E_{min} [lx]	E_{max} [lx]	E_{min} / E_m
Płaszczyzna pracy	/	3.35	2.45	4.11	0.732
Podłoga	20	3.35	2.45	4.12	0.732
Sufit	70	2.07	1.24	2.81	0.600
Ściany (4)	50	4.43	1.48	19	/

Płaszczyzna pracy:

Wysokość: 0.000 m
 Siatka: 64 x 64 Punkty
 Margines: 0.000 m

Wykaz opraw

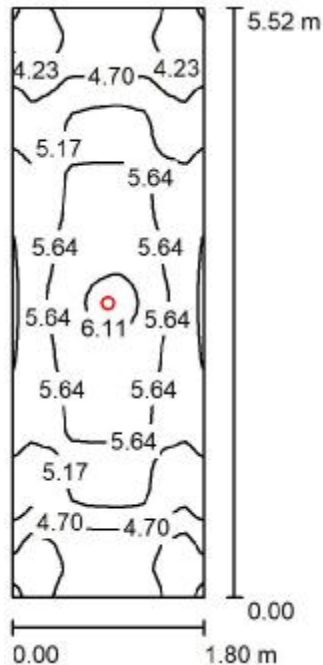
Nr.	Ilość	Etykieta (Czynnik korekcyjny)	Φ (Oprawa) [lm]	Φ (Lampy) [lm]	P [W]
1	1	AWEX AXP AXPO_1W_E (1.000)	125	125	2.1
			W sumie: 125	W sumie: 125	2.1

Specyfikacja mocy przyłączeniowej: $0.23 \text{ W/m}^2 = 6.75 \text{ W/m}^2/100 \text{ lx}$ (Powierzchnia podstawowa: 9.30 m^2)

PPUH PROELMAR

Edytor mgr inż. Marek Alf upr.SWK/0096/PWOE/14
 Telefon 668-154-340
 faks
 e-Mail a_marex@wp.pl

Kopia0/19 KOMUNIKACJA - OŚW AW I EW / Podsumowanie



Wysokość pomieszczenia: 3.000 m, Wysokość montażu: 3.000 m,
 Współczynnik konserwacji: 0.80

Wartości Lux, Skala 1:71

Powierzchnia	ρ [%]	E_m [lx]	E_{min} [lx]	E_{max} [lx]	E_{min} / E_m
Płaszczyzna pracy	/	5.17	3.80	6.14	0.734
Podłoga	20	5.18	3.88	6.13	0.749
Sufit	70	4.80	2.08	9.25	0.432
Ściany (4)	50	8.90	2.48	116	/

Płaszczyzna pracy:

Wysokość: 0.000 m
 Siatka: 64 x 32 Punkty
 Margines: 0.000 m

UGR

Lewa ściana
 Dolna ściana
 (CIE, SHR = 0.25.)

Wzdłuż-

W poprzek

27
 >30

do osi oświetlenia

Wykaz opraw

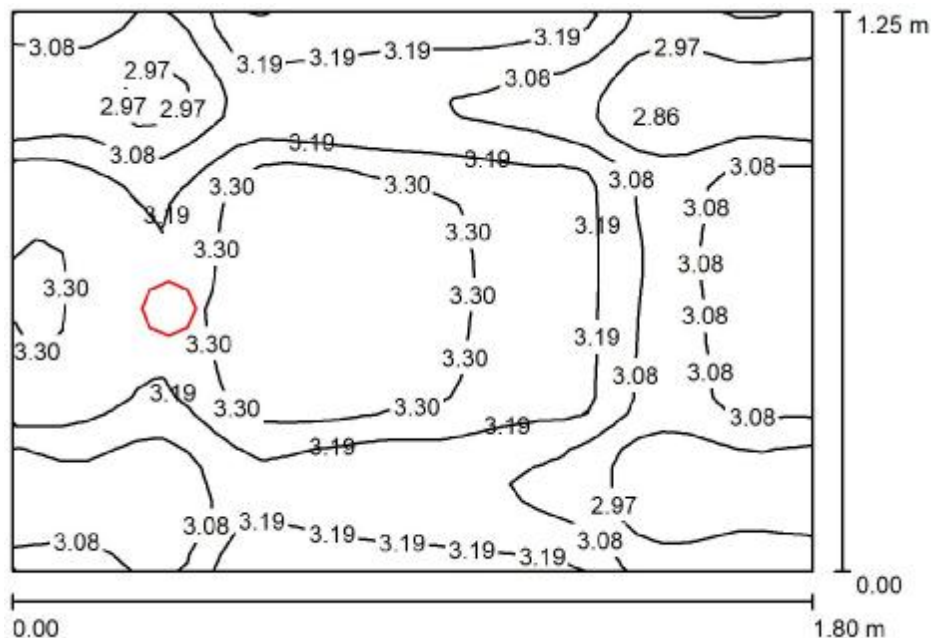
Nr.	Ilość	Etykieta (Czynnik korekcyjny)	Φ (Oprawa) [lm]	Φ (Lampy) [lm]	P [W]
1	1	AWEX LVNO_3W_E LVNO_3W_E (1.000)	315	315	4.8
			W sumie: 315	W sumie: 315	4.8

Specyfikacja mocy przyłączeniowej: $0.48 \text{ W/m}^2 = 9.35 \text{ W/m}^2/100 \text{ lx}$ (Powierzchnia podstawowa: 9.94 m^2)

PPUH PROELMAR

Edytor mgr inż. Marek Alf upr.SWK/0096/PWOE/14
 Telefon 668-154-340
 faks
 e-Mail a_marex@wp.pl

Kopia0/20 WIATROŁAP - OŚW AW I EW / Podsumowanie



Wysokość pomieszczenia: 3.000 m, Wysokość montażu: 3.000 m,
 Współczynnik konserwacji: 0.80

Wartości Lux, Skala 1:17

Powierzchnia	ρ [%]	E_m [lx]	E_{min} [lx]	E_{max} [lx]	E_{min} / E_m
Płaszczyzna pracy	/	3.15	2.85	3.42	0.903
Podłoga	20	3.15	2.81	3.41	0.894
Sufit	70	8.25	3.64	19	0.441
Ściany (4)	50	9.69	1.42	315	/

Płaszczyzna pracy:

Wysokość: 0.000 m
 Siatka: 32 x 32 Punkty
 Margines: 0.000 m

Wykaz opraw

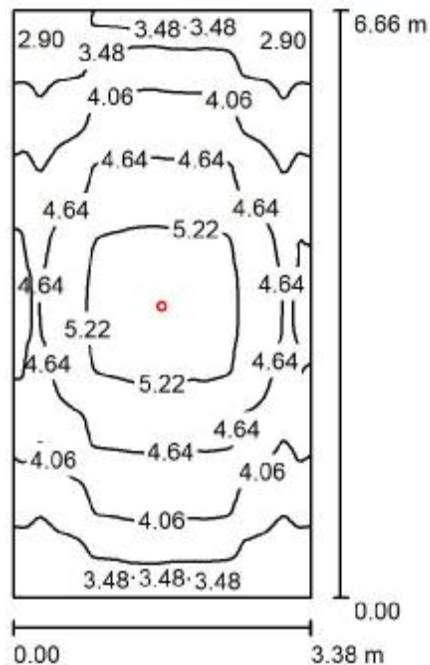
Nr.	Ilość	Etykieta (Czynnik korekcyjny)	Φ (Oprawa) [lm]	Φ (Lampy) [lm]	P [W]
1	1	AWEX LVNO_1W_E LVNO_1W_E (1.000)	125	125	2.3
			W sumie: 125	W sumie: 125	2.3

Specyfikacja mocy przyłączeniowej: $1.02 \text{ W/m}^2 = 32.30 \text{ W/m}^2/100 \text{ lx}$ (Powierzchnia podstawowa: 2.26 m^2)

PPUH PROELMAR

Edytor mgr inż. Marek Alf upr.SWK/0096/PWOE/14
 Telefon 668-154-340
 faks
 e-Mail a_marex@wp.pl

Kopia0/24 GABINET MEDYCZNY - OŚW AW I EW / Podsumowanie



Wysokość pomieszczenia: 3.000 m, Wysokość montażu: 3.000 m,
 Współczynnik konserwacji: 0.80

Wartości Lux, Skala 1:86

Powierzchnia	ρ [%]	E_m [lx]	E_{min} [lx]	E_{max} [lx]	E_{min} / E_m
Płasczyzna pracy	/	4.32	2.83	5.74	0.655
Podłoga	20	4.32	2.92	5.72	0.675
Sufit	70	2.34	1.32	3.56	0.564
Ściany (4)	50	5.61	1.47	32	/

Płasczyzna pracy:

Wysokość: 0.000 m
 Siatka: 128 x 64 Punkty
 Margines: 0.000 m

UGR

Wzdłuż- W poprzek do osi oświetlenia
 Lewa ściana 23 23
 Dolna ściana 30 30
 (CIE, SHR = 0.25.)

Wykaz opraw

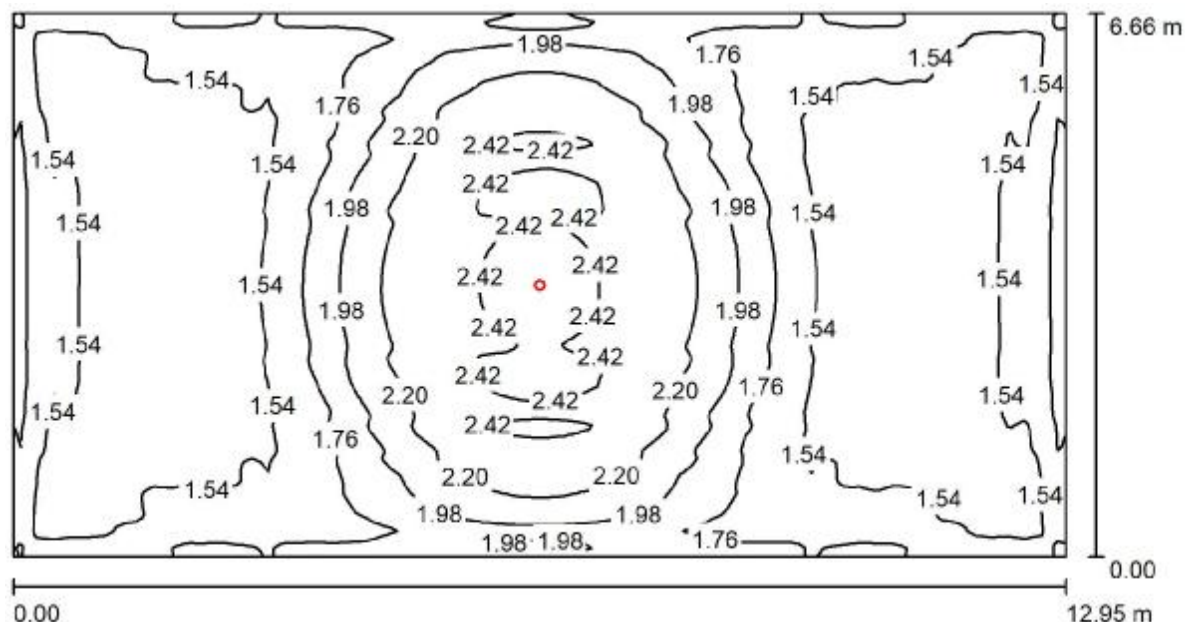
Nr.	Ilość	Etykieta (Czynnik korekcyjny)	Φ (Oprawa) [lm]	Φ (Lampy) [lm]	P [W]
1	1	AWEX AXP AXPO_3W_E (1.000)	330	330	5.2
			W sumie: 330	W sumie: 330	5.2

Specyfikacja mocy przyłączeniowej: $0.23 \text{ W/m}^2 = 5.35 \text{ W/m}^2/100 \text{ lx}$ (Powierzchnia podstawowa: 22.52 m^2)

PPUH PROELMAR

Edytor mgr inż. Marek Alf upr.SWK/0096/PWOE/14
 Telefon 668-154-340
 faks
 e-Mail a_marex@wp.pl

Kopia0/25 SIŁOWNIA - OŚW AW I EW / Podsumowanie



Wysokość pomieszczenia: 3.300 m, Wysokość montażu: 3.300 m,
 Współczynnik konserwacji: 0.80

Wartości Lux, Skala 1:93

Powierzchnia	ρ [%]	E_m [lx]	E_{min} [lx]	E_{max} [lx]	E_{min} / E_m
Płaszczyzna pracy	/	1.80	1.42	2.54	0.790
Podłoga	20	1.80	1.42	2.55	0.791
Sufit	70	0.59	0.32	0.86	0.543
Ściany (4)	50	1.74	0.37	8.81	/

Płaszczyzna pracy:

Wysokość: 0.000 m
 Siatka: 128 x 128 Punkty
 Margines: 0.000 m

Wykaz opraw

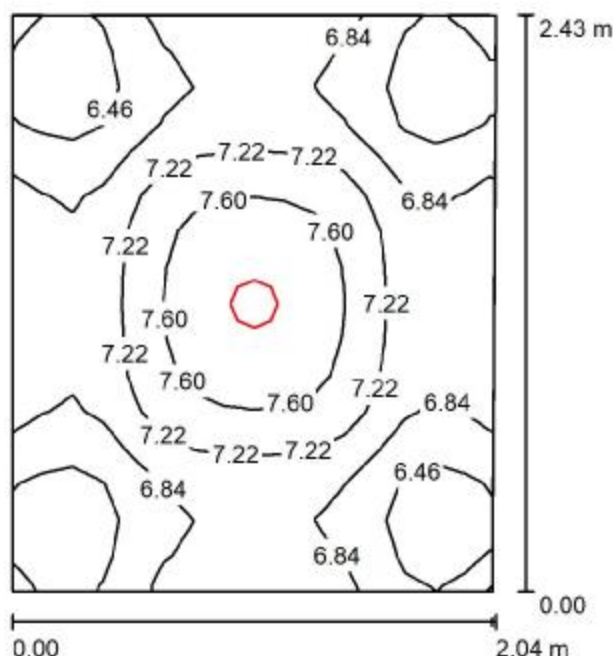
Nr.	Ilość	Etykieta (Czynnik korekcyjny)	Φ (Oprawa) [lm]	Φ (Lampy) [lm]	P [W]
1	1	AWEX LVNO_3W_E LVNO_3W_E (1.000)	315	315	4.8
			W sumie: 315	W sumie: 315	4.8

Specyfikacja mocy przyłączeniowej: $0.06 \text{ W/m}^2 = 3.09 \text{ W/m}^2/100 \text{ lx}$ (Powierzchnia podstawowa: 86.23 m^2)

PPUH PROELMAR

Edytor mgr inż. Marek Alf upr.SWK/0096/PWOE/14
 Telefon 668-154-340
 faks
 e-Mail a_marex@wp.pl

Kopia0/27 MAGAZYN - CZĘŚĆ NAD ROZDZIELNIĄ - OŚW AW I EW / Podsumowanie



Wysokość pomieszczenia: 3.400 m, Wysokość montażu: 3.400 m,
 Współczynnik konserwacji: 0.80

Wartości Lux, Skala 1:32

Powierzchnia	ρ [%]	E_m [lx]	E_{min} [lx]	E_{max} [lx]	E_{min} / E_m
Płaszczyzna pracy	/	6.95	6.01	7.92	0.864
Podłoga	20	6.96	6.06	7.92	0.871
Sufit	70	9.08	5.60	11	0.617
Ściany (4)	50	14	3.55	70	/

Płaszczyzna pracy:

Wysokość: 0.000 m
 Siatka: 16 x 16 Punkty
 Margines: 0.000 m

Wykaz opraw

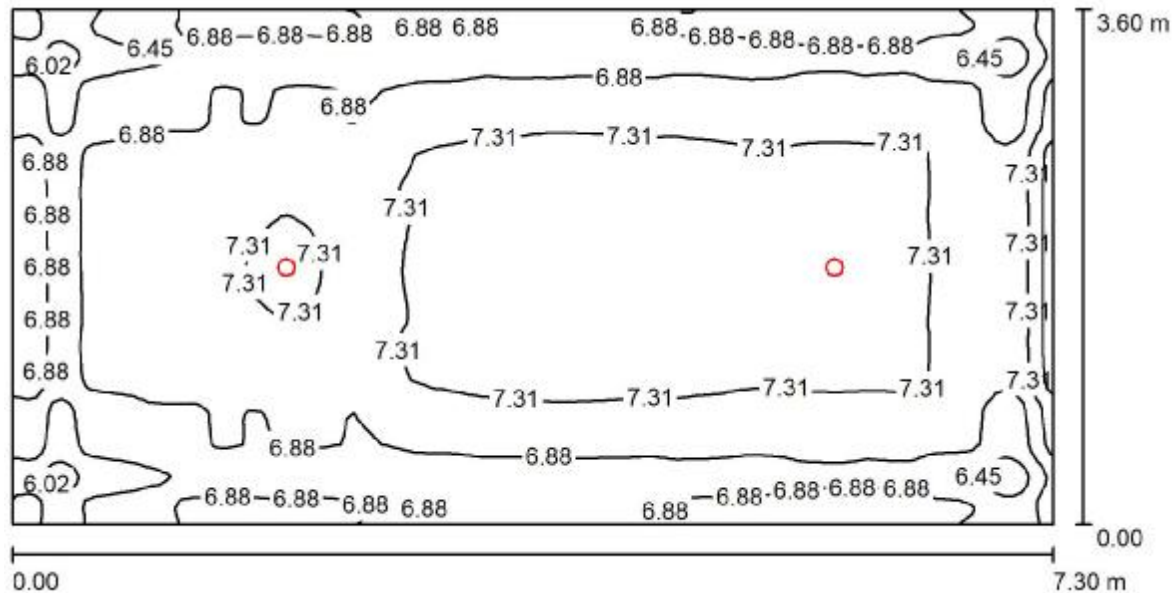
Nr.	Ilość	Etykieta (Czynnik korekcyjny)	Φ (Oprawa) [lm]	Φ (Lampy) [lm]	P [W]
1	1	AWEX AXN AXNO_3W_E (1.000)	312	310	6.1
			W sumie: 312	W sumie: 310	6.1

Specyfikacja mocy przyłączeniowej: $1.23 \text{ W/m}^2 = 17.69 \text{ W/m}^2/100 \text{ lx}$ (Powierzchnia podstawowa: 4.96 m^2)

PPUH PROELMAR

Edytor mgr inż. Marek Alf upr.SWK/0096/PWOE/14
 Telefon 668-154-340
 faks
 e-Mail a_marex@wp.pl

Kopia1/01 KLATKA SCHODOWA - OŚW AW I EW / Podsumowanie



Wysokość pomieszczenia: 3.000 m, Wysokość montażu: 3.000 m,
 Współczynnik konserwacji: 0.80

Wartości Lux, Skala 1:53

Powierzchnia	ρ [%]	E_m [lx]	E_{min} [lx]	E_{max} [lx]	E_{min} / E_m
Płaszczyzna pracy	/	7.08	5.74	7.89	0.811
Podłoga	20	7.08	5.85	7.89	0.825
Sufit	70	3.81	2.60	4.82	0.681
Ściany (4)	50	9.90	2.76	42	/

Płaszczyzna pracy:

Wysokość: 0.000 m
 Siatka: 128 x 64 Punkty
 Margines: 0.000 m

UGR

Wzdłuż- W poprzek do osi oświetlenia
 Lewa ściana >30 >30
 Dolna ściana 27 27
 (CIE, SHR = 0.25.)

Wykaz opraw

Nr.	Ilość	Etykieta (Czynnik korekcyjny)	Φ (Oprawa) [lm]	Φ (Lampy) [lm]	P [W]
1	2	AWEX LVNO_3W_E LVNO_3W_E (1.000)	315	315	4.8
			W sumie: 631	W sumie: 630	9.6

Specyfikacja mocy przyłączeniowej: $0.37 \text{ W/m}^2 = 5.16 \text{ W/m}^2/100 \text{ lx}$ (Powierzchnia podstawowa: 26.28 m^2)