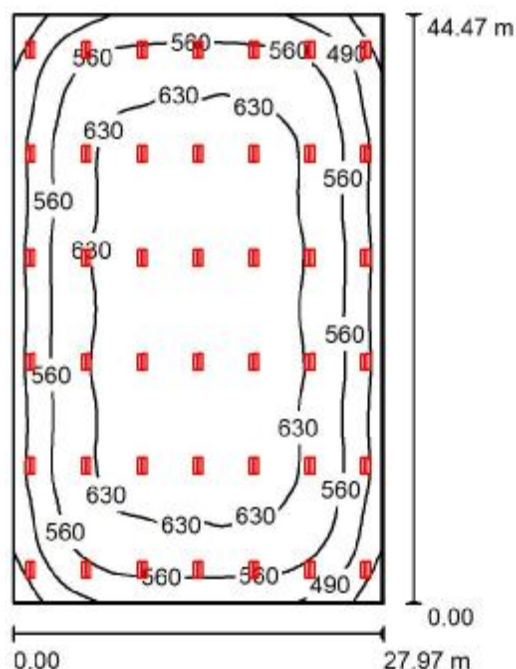


PPUH PROELMAR

Edytor mgr inż. Marek Alf upr.SWK/0096/PWOE/14
 Telefon 668-154-340
 faks
 e-Mail a_marex@wp.pl

0/26 HALA - STANDARD WYŻSZY ROZGRYWEK / Podsumowanie



Wysokość pomieszczenia: 9.600 m, Wysokość montażu: 9.600 m,
 Współczynnik konserwacji: 0.80

Wartości Lux, Skala 1:572

Powierzchnia	ρ [%]	E_m [lx]	E_{min} [lx]	E_{max} [lx]	E_{min} / E_m
Płaszczyzna pracy	/	589	356	666	0.605
Podłoga	20	576	346	661	0.601
Sufit	70	121	107	147	0.881
Ściany (4)	50	264	116	914	/

Płaszczyzna pracy:

Wysokość: 0.850 m
 Siatka: 64 x 64 Punkty
 Margines: 0.100 m

Wykaz opraw

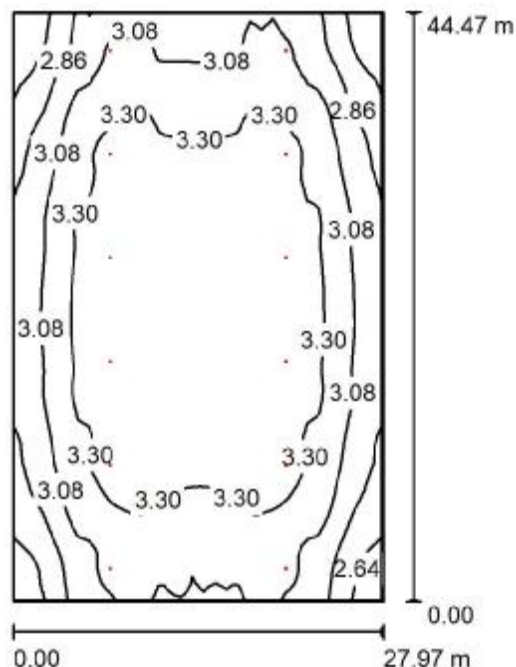
Nr.	Ilość	Etykieta (Czynnik korekcyjny)	Φ (Oprawa) [lm]	Φ (Lampy) [lm]	P [W]
1	84	LUXIONA POLAND S.A. RSLEDXX_XXMPRME RUBIN SPORT LED 13200lm Micro-PRM E 840 1210x304mm (1.000)	11990	14136	93.0
			W sumie: 1007156	W sumie: 1187424	7812.0

Specyfikacja mocy przyłączeniowej: $6.28 \text{ W/m}^2 = 1.07 \text{ W/m}^2/100 \text{ lx}$ (Powierzchnia podstawowa: 1243.74 m^2)

PPUH PROELMAR

Edytor mgr inż. Marek Alf upr.SWK/0096/PWOE/14
 Telefon 668-154-340
 faks
 e-Mail a_marex@wp.pl

0/26 HALA - OŚW AW I EW / Podsumowanie



Wysokość pomieszczenia: 9.600 m, Wysokość montażu: 9.600 m,
 Współczynnik konserwacji: 0.80

Wartości Lux, Skala 1:572

Powierzchnia	ρ [%]	E_m [lx]	E_{min} [lx]	E_{max} [lx]	E_{min} / E_m
Płaszczyzna pracy	/	3.19	2.43	3.51	0.762
Podłoga	20	3.03	2.27	3.34	0.748
Sufit	70	1.08	0.86	3.25	0.800
Ściany (4)	50	3.55	0.97	23	/

Płaszczyzna pracy:

Wysokość: 0.850 m
 Siatka: 64 x 64 Punkty
 Margines: 0.100 m

Wykaz opraw

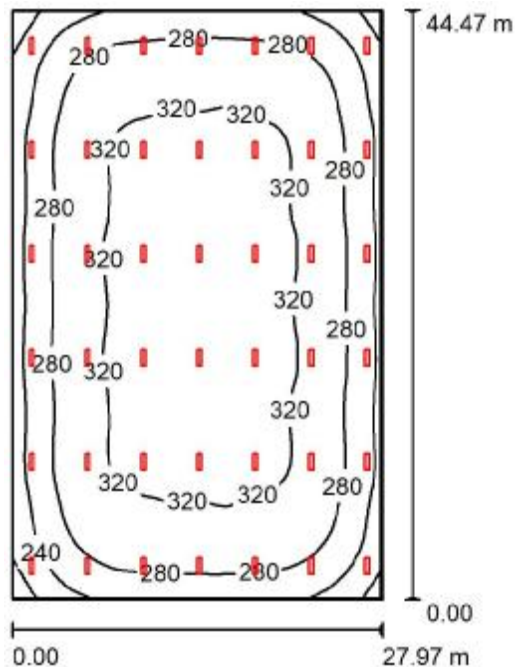
Nr.	Ilość	Etykieta (Czynnik korekcyjny)	Φ (Oprawa) [lm]	Φ (Lampy) [lm]	P [W]
1	12	AWEX AXP AXPO_6W_SE (1.000)	616	616	8.6
			W sumie: 7392	W sumie: 7392	103.2

Specyfikacja mocy przyłączeniowej: $0.08 \text{ W/m}^2 = 2.61 \text{ W/m}^2/100 \text{ lx}$ (Powierzchnia podstawowa: 1243.74 m^2)

PPUH PROELMAR

Edytor mgr inż. Marek Alf upr.SWK/0096/PWOE/14
 Telefon 668-154-340
 faks
 e-Mail a_marex@wp.pl

Kopia0/26 HALA - STANDARD SZKOLNY ROZGRYWEK / Podsumowanie



Wysokość pomieszczenia: 9.600 m, Wysokość montażu: 9.600 m,
 Współczynnik konserwacji: 0.80

Wartości Lux, Skala 1:572

Powierzchnia	ρ [%]	E_m [lx]	E_{min} [lx]	E_{max} [lx]	E_{min} / E_m
Płaszczyzna pracy	/	294	174	333	0.590
Podłoga	20	288	167	332	0.580
Sufit	70	61	52	93	0.855
Ściany (4)	50	132	57	538	/

Płaszczyzna pracy:

Wysokość: 0.850 m
 Siatka: 64 x 64 Punkty
 Margines: 0.100 m

Wykaz opraw

Nr.	Ilość	Etykieta (Czynnik korekcyjny)	Φ (Oprawa) [lm]	Φ (Lampy) [lm]	P [W]
1	42	LUXIONA POLAND S.A. RSLEDXX_XXMPRME RUBIN SPORT LED 13200lm Micro-PRM E 840 1210x304mm (1.000)	11990	14136	93.0
			W sumie: 503578	W sumie: 593712	3906.0

Specyfikacja mocy przyłączeniowej: $3.14 \text{ W/m}^2 = 1.07 \text{ W/m}^2/100 \text{ lx}$ (Powierzchnia podstawowa: 1243.74 m^2)