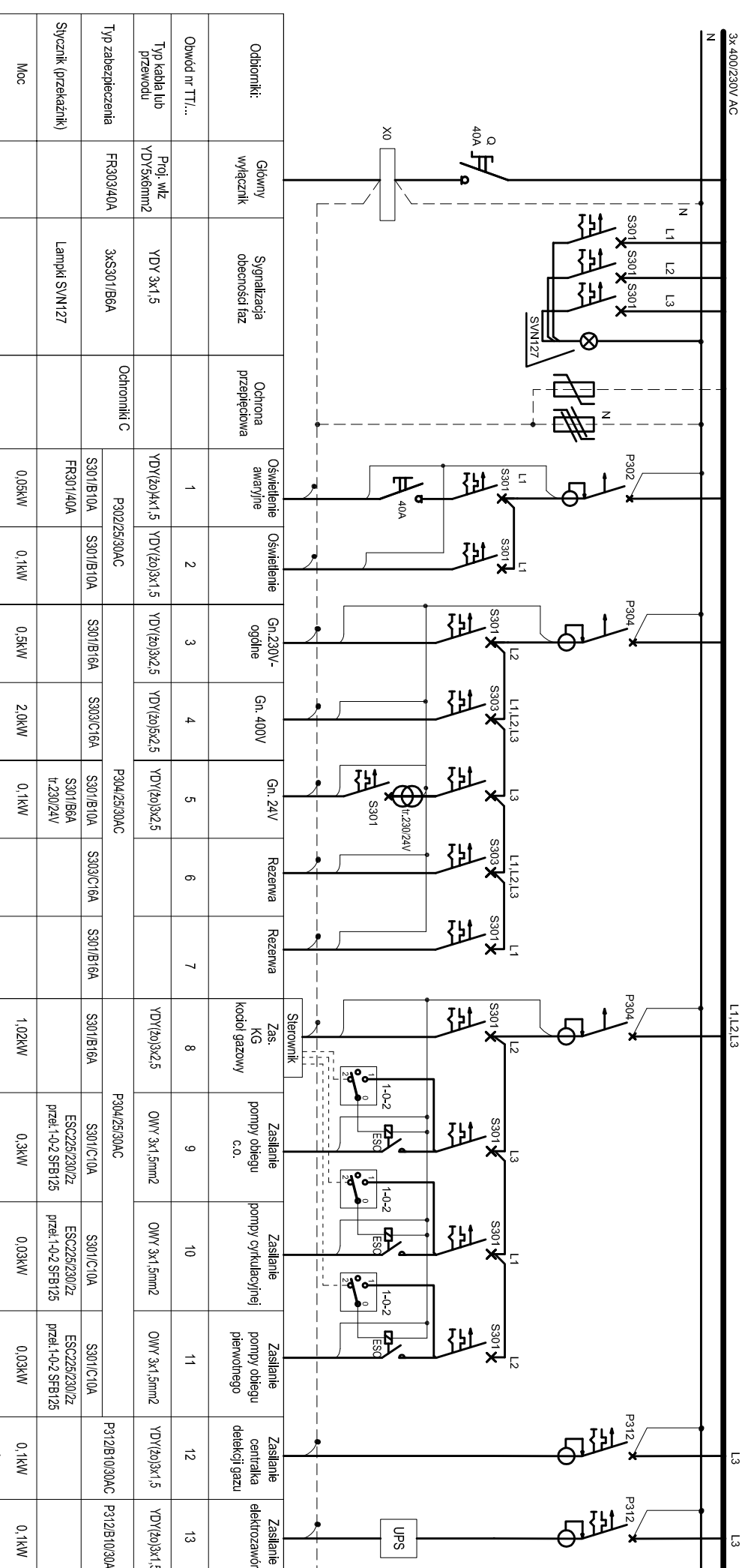


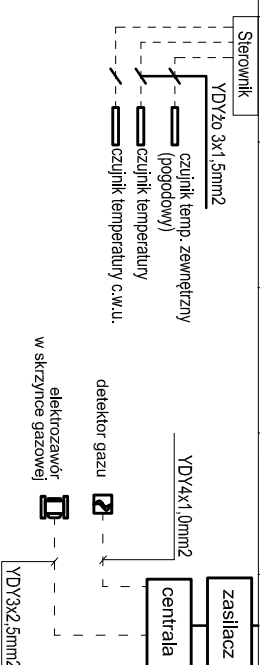
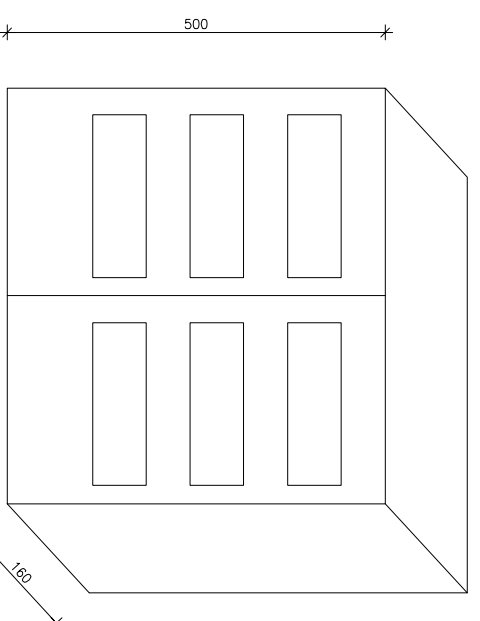
Projektowana tablica bezpiecznikowa TT



Odbiorniki:	Główny wyłącznik	Signalizacja obecności faz	Ochrona przepięciowa	Oświetlenie awaryjne	Oświetlenie	Gn. 230V-ogólne	Gn. 400V	Gn. 24V	Rezerwa	Rezerwa	Zas. KŁG kocioł gazowy	Zasilanie pompy obiegu c.o.	Zasilanie pompy cyrkulacyjnej	Zasilanie pompy obiegu pierwotnego	Zasilanie centrali detekcji gazu	Zasilanie elektrozwor
Obwód nr TT/...	Proj. w/z YDY5x6mm ²	YDY 3x1.5		YDY(20)4x1.5	YDY(20)3x1.5	YDY(20)3x2.5	YDY(20)3x2.5	YDY(20)3x2.5	YDY(20)3x2.5	YDY(20)3x2.5	YDY(20)3x2.5	OWY 3x1.5mm ²	OWY 3x1.5mm ²	OWY 3x1.5mm ²	YDY(20)3x1.5	YDY(20)3x1.5
Typ kabla lub przewodu	Proj. w/z YDY5x6mm ²	YDY 3x1.5		YDY(20)4x1.5	YDY(20)3x1.5	YDY(20)3x2.5	YDY(20)3x2.5	YDY(20)3x2.5	YDY(20)3x2.5	YDY(20)3x2.5	OWY 3x1.5mm ²	OWY 3x1.5mm ²	OWY 3x1.5mm ²	YDY(20)3x1.5	YDY(20)3x1.5	
Typ zabezpieczenia	FR303/40A	3xS301/B6A	Odbiorniki C	P302/25/30AC		P304/25/30AC		P304/25/30AC		P304/25/30AC		P304/25/30AC		P312/B10/30AC	P312/B10/30AC	
Szybnik (przekładnik)		Lampki SVN127		S301/B10A	S301/B10A	S301/B16A	S303/C16A	S301/B10A	S303/C16A	S301/B16A	S301/C10A	S301/C10A	S301/C10A	S301/C10A		
Moc				FR301/40A	FR301/40A	0.05kW	0.1kW	0.5kW	2.0kW	0.1kW	1.02kW	0.3kW	0.03kW	0.1kW	0.1kW	

Proj. w/z YDY5x6mm²
 Wyłącznik główny kotłowni w czerwonej obudowie z szybką przy wejściu do kotłowni

Projektowana TT Rozdzielnica netynkowa IP44 3x2x12



- UWAGA:**
1. Układ sieci: TNC-S
 2. Ochrona od porażeni: SZYBKI WYŁĄCZENIE
 3. Obudowa tablicy n.t.72 mod. ZASILANIA ODBIORNIKÓW
 4. Tablice wyposażać w rozłącznik izolacyjny oraz inną aparaturę zgodnie ze schematem.

Dopuszcza się zastosowanie systemowych rozwiązań innych producentów muszą one jednak posiadać to samo przeznaczenie i parametry techniczne nie gorsze od proponowanych.

Ostateczny dobór zabezpieczeń i przewodów zasilających należy zweryfikować po wyborze konkretnych modeli urządzeń (zgodnie z ich dtr).

UWAGA:

1. niżej rysunek stanowi integralną część wielobranżowego projektu budowlanego i należy rozpatrywać go łącznie z opisem technicznym i projektami branż
2. wszelkie projekty wykonawcze i rozwiązania uszczegóławiające oraz przyjęte w fazie realizacji zamienne rozwiązania techniczne i technologiczne należy bezwzględnie konsultować i zatwierdzić na etapie projektowania z autorem niniejszego opracowania



Beata Mazurek - Architekt
 ul. Górno 19A/10 25-415 Kielce,
 tel. 600 37 50 57

Temat: Etap 1: Przebudowa istniejącego i budowa nowego budynku hali sportowej wraz z zapleczem przy Zespole Szkół Ponadgimnazjalnych nr 1 przy ul. Jagiellońskiej 90 w Kielcach	
Adres: ul. Jagiellońska 90, 25-734 w Kielcach, dz. nr ewid. 555, 554/1, obręb 0015	
Inwestor: Zespół Szkół Ponadgimnazjalnych Nr 1, ul. Jagiellońska 90, 25-734 Kielce	
TYL. DYS: SCHEMAT TABLICZY TT (KOTŁOWNIA)	
Faza: PROJEKT BUDOWLANY - USZCZEGÓLNIENIE	
Branża: INSTALACJE ELEKTRYCZNE	
Projektował: mgr inż. Marek Alf	Skala: ...
Opracował: mgr inż. Iwona Słabo	Podpis: 03. 2018
Sprawił: mgr inż. Jarosław Kołera	Nr rys.: E8