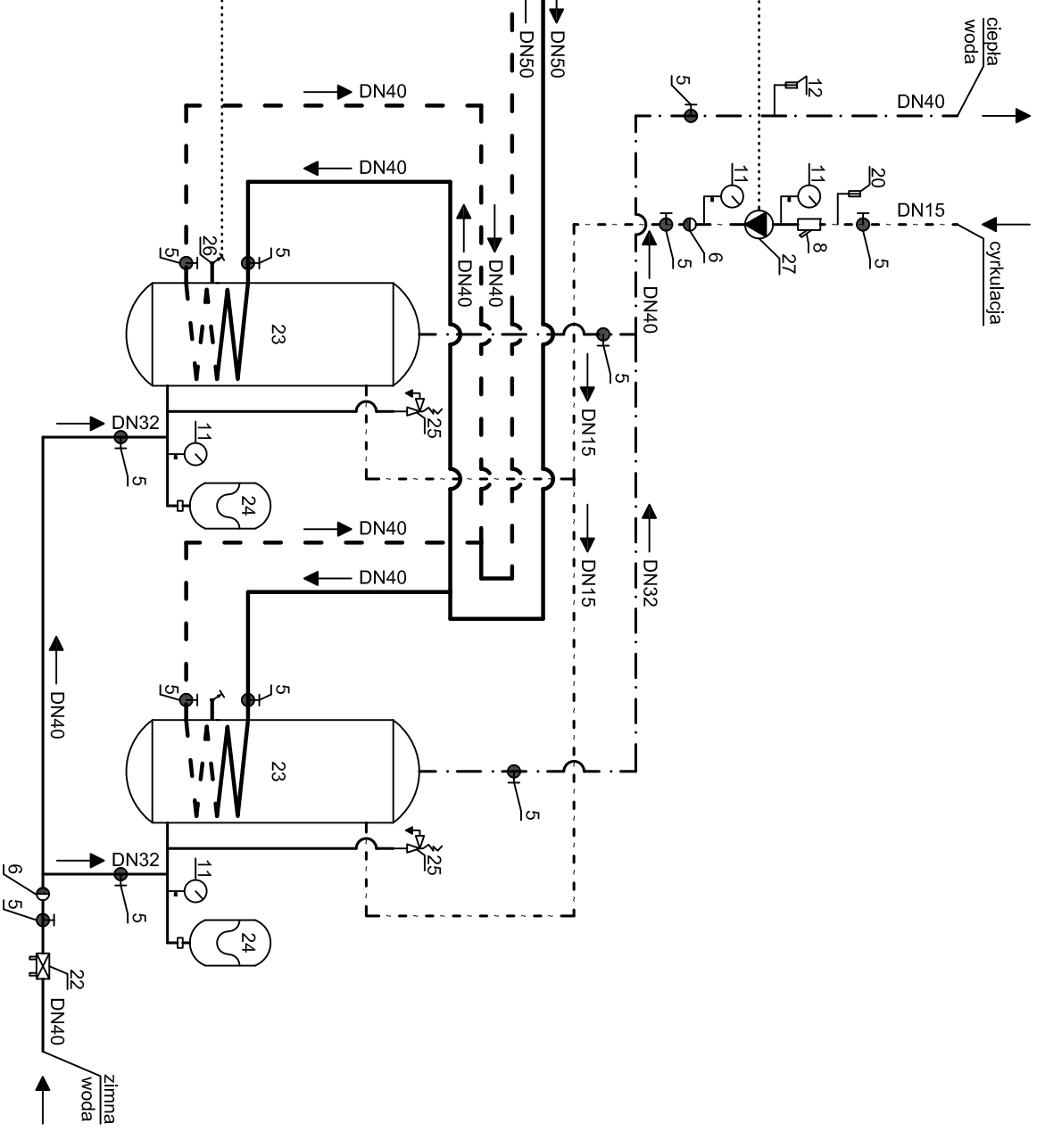


Podane poniżej urządzenia określonych firm oraz rozwiązania materiałowe określono jako STANDARD. Możliwe jest zastosowanie innych, równorzędnych urządzeń i materiałów o nie gorszych parametrach (Dz.U.177. Prawo zamówień publicznych, art. 29, pkt. 3, 2004).

- 1 - kotłownia gazowa typ Innovens PRO MCA 115 o mocy 115,0 kW ze sterownikiem firmy DeDietrich
- 2 - grupa przyłączeniowa - zaworowa do kotła zawierająca m.in. zawór bezpieczeństwa 3/4" firmy DeDietrich
- 3 - modułowana pompa obiegu pienownego firmy DeDietrich
- 4 - sprzęgło hydrauliczne 80/60 1 1/4" firmy DeDietrich
- 5 - zawór odcinający kulowy firmy Herz
- 6 - zawór zwrotny firmy Herz
- 7 - przeponowne naczynie wzbiorcze typ NG18 firmy Reflex
- 8 - filtr siatkowy skośny firmy Herz
- 9 - pompa obiegu c.o. - grzejniki typ Yonos MAXO 40/0,5-8 PN 6/10 firmy Wilo
- 10 - neutralizator skroplin typ DN2 firmy DeDietrich
- 11 - manometr
- 12 - termostat
- 13 - automatyczny odpowietznik firmy Herz
- 14 - czujnik temperatury
- 15 - bufor gazu DN200, l=1,4 mb
- 16 - zawór gazowy kulowy DN50
- 17 - filtr siatkowy gazu DN50
- 18 - skrzynka gazowa z zaworem odcinającym oraz elektrozapoworem typ MADAS M-16/RM N.A. firmy Alter DN65
- 19 - detektor gazu typ GDX-70/CH4 firmy Alter
- 20 - centrala detekcji gazu typ MSMR-16 firmy Alter
- 21 - zawór napełniający - spusťowy DN20 firmy Herz
- 22 - zawór antyskażeniowy typ BABM DN40
- 23 - podgrzewacz c.w.u. o poj. 500 l typ BPP500 firmy DeDietrich
- 24 - naczynie wzbiorcze podgrzewacza c.w.u. typ DT60 firmy Reflex
- 25 - zawór bezpieczeństwa o średnicy 3/4" - typ 2115 firmy Syr
- 26 - czujnik c.w.u. firmy De Dietrich
- 27 - pompa cyrkulacyjna typ Stratos PICO-Z 25/1-4 firmy Wilo

UWAGA:

Przewody instalacji c.o. w obrębie kotłowni oraz do rozdzielaczy - stalowe czarne wg PN-80/H-74209 łączone przez spawanie.
Przewody instalacji gazu - stalowe czarne bez szwu typ średni wg PN-80/H-74219 łączone przez spawanie.



Temat inwestycji:
Przebudowa istniejącego i budowa nowego budynku hali sportowej wraz z zapleczem,
przebudowa istniejącego i budowa nowego budynku zamieszkania zbiorowego wraz z zapleczem dydaktycznym,
budowa łącznika między budynkami,
budowa muru oporowego, drog wewnętrznych,
drogi pożarowej i 57 stanowisk stojących przy Zespole Szkół Ponadgimnazjalnych nr 1 przy ul. Jagiellońska 90, w Kielcach

		Beata Mazurek - Architekt ul. Górna 19A/10, 25-415 Kielce, tel. mobil. 600 37 50 57 tel. 41 20 10 992 fax. 41 20 10 792	
Temat:	Etap 1: Przebudowa istniejącego i budowa nowego budynku hali sportowej wraz z zapleczem przy Zespole Szkół Ponadgimnazjalnych nr 1 przy ul. Jagiellońskiej 90 w Kielcach ul. Jagiellońska 90, 25-734 w Kielcach, dz. nr ewid. 595, 554/1, obręb 0015		
Adres:	Zespół Szkół Ponadgimnazjalnych Nr 1, ul. Jagiellońska 90, 25-734 Kielce		
Investor:	SCHEMAT TECHNOLOGICZNY KOTŁOWNI DLA CELÓW C.W.U. DLA HALI		
Tyt. rys:	PROJEKT BUDOWLANY		
Faza:	SANITARNA		
Projektował:	mgr inż. Adam Dzięwiecki	Nr. upr. specjalności:	SWK/0166/P/O/S/09
Opracował:		Podpis:	
Sprawił:	mgr inż. Urszula Lamoch-Kolacz	Skala:	1 : 100
		Nr rys.:	S-09
		Data:	03.2018