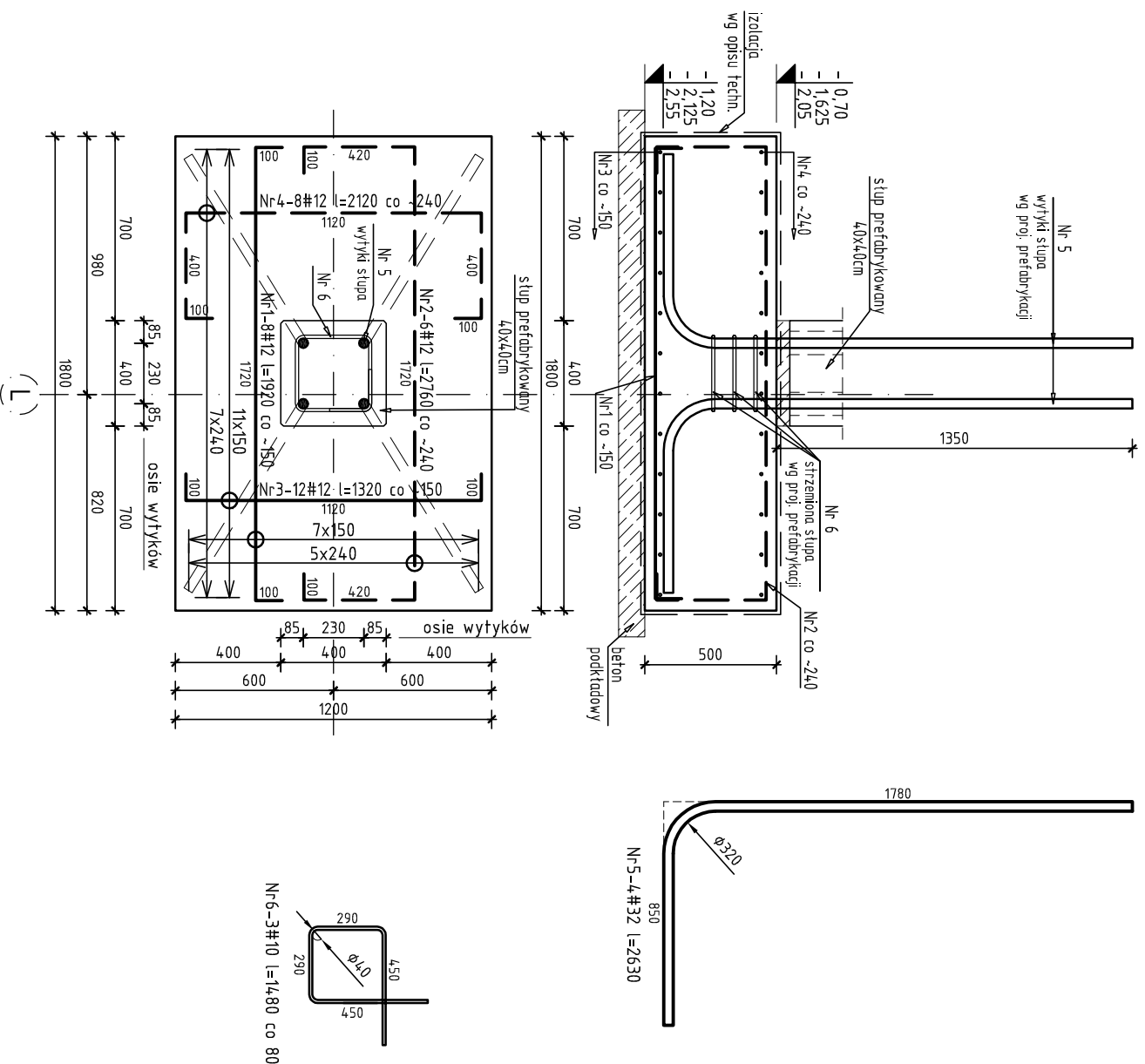


S-1/A STOPA FUNDAMENTOWA SKALA 1:25

SF-1/A [szt. 6]



Nr	Ilość [szt]	Śred [mm]	Długość [mm]	#10	#12	#32	UWAGI
1	48	#12	1920		92.16		
2	36	#12	2760		99.36		
3	72	#12	1320		95.04		
4	48	#12	2120		101.76		
5	24	#32	2630		63.12		
6	18	#10	1480	26.64			
RAZEM wg średnic [m]				26.6	388.3	63.1	
MASA 1mb [kg/m]				0.617	0.888	6.31	
RAZEM wg średnic [kg]				16.4	344.8	398.3	
RAZEM wg gdt. stali [kg]						759.6	

UWAGI:
1. Średnice, ustydowanie oraz rozstaw wytyków słupów oprócz strzemienna sprawdzić z projektem zakładowym prefabrykacji.

Beton	C25/30		
Stal	AIIIIN, klasa ciągliwości C, f _{yk} =500 MPa		
Klasa środowiska	XC2		
Otulina	boczna [mm]	40	
	dolna [mm]	40	
odległość osiowa starterów #32 od lica słupa [mm]		85	
Minimalna średnica wewnętrzna		dla średnicy pręta $\phi \leq 16$ mm	4 ϕ
zajęcia pręta		dla średnicy pręta $\phi > 16$ mm	7 ϕ

Temat inwestycji:

Przebudowa istniejącego i budowa nowego budynku hali sportowej wraz z zapleczem, przebudowa istniejącego i budowa nowego budynku zamieszkania zbiorowego wraz z zapleczem dydaktycznym, budowa łącznika między budynkami, budowa muru oporowego, dróg wewnętrznych, drogi pożarowej i 57 stanowisk postojowych przy Zespole Szkół Ponadgimnazjalnych nr 1 przy ul. Jagiellońska 90, w Kielcach



Beata Mazurek – Architekt
ul. Górna 19A/10 25-415 Kielce,
tel. 600 37 50 57

Temat:	Etap 1: Przebudowa istniejącego i budowa nowego budynku hali sportowej wraz z zapleczem przy Zespole Szkół Ponadgimnazjalnych nr 1 przy ul. Jagiellońskiej 90 w Kielcach		
Adres:	ul. Jagiellońska 90, 25-734 w Kielcach, dz. nr ewid 555, 554/1, obręb 00115		
Inwestor:	Zespół Szkół Ponadgimnazjalnych Nr 1, ul. Jagiellońska 90, 25-734 Kielce		
Tytuł rys.:	S-1/A STOPA FUNDAMENTOWA		
Faza:	PROJEKT BUDOWLANY	Skala:	1:25
Branża:	KONSTRUKCJA	Nr upr.:	SY/KO/129/
Projektował:	mgr inż. Sławomir Rogowski	Podpis:	FO/O/K/09
Opracował:	mgr inż. Katarzyna Jabko	Nr rys.:	--
Sprawił:	inż. Jerzy Dwořak	GP IV-63/	3/24/16
			PB/K-06