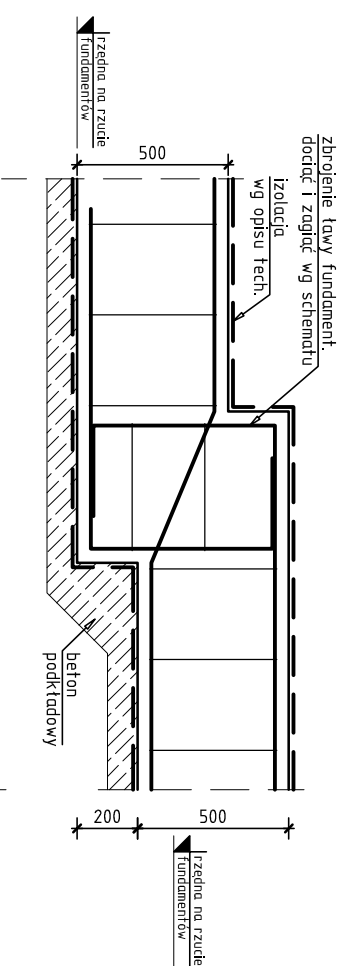
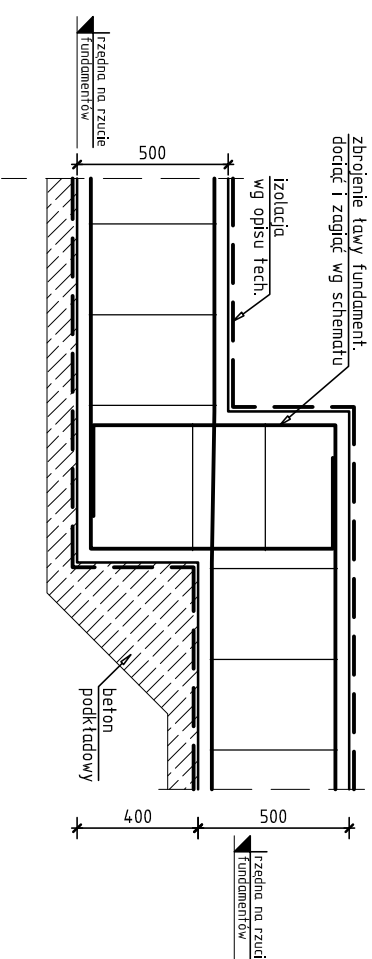


ŁAWY SCHODKOWE h=20cm [szt. 1]

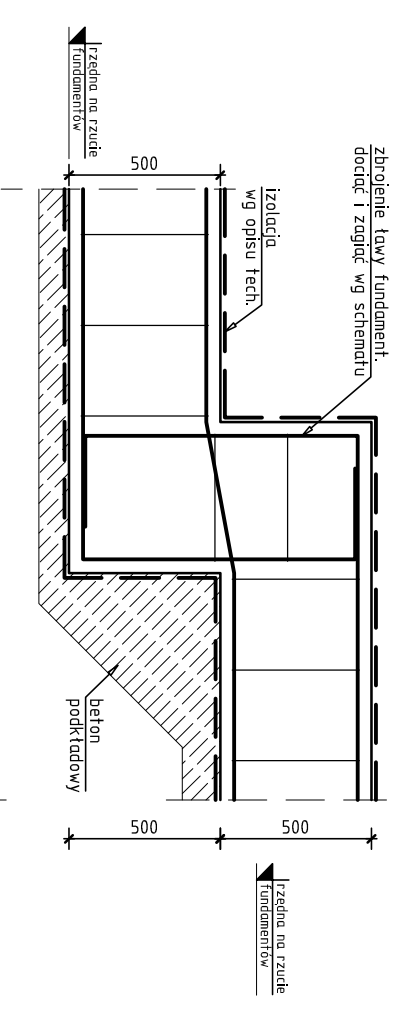


ŁAWY SCHODKOWE h=40cm [szt. 1]

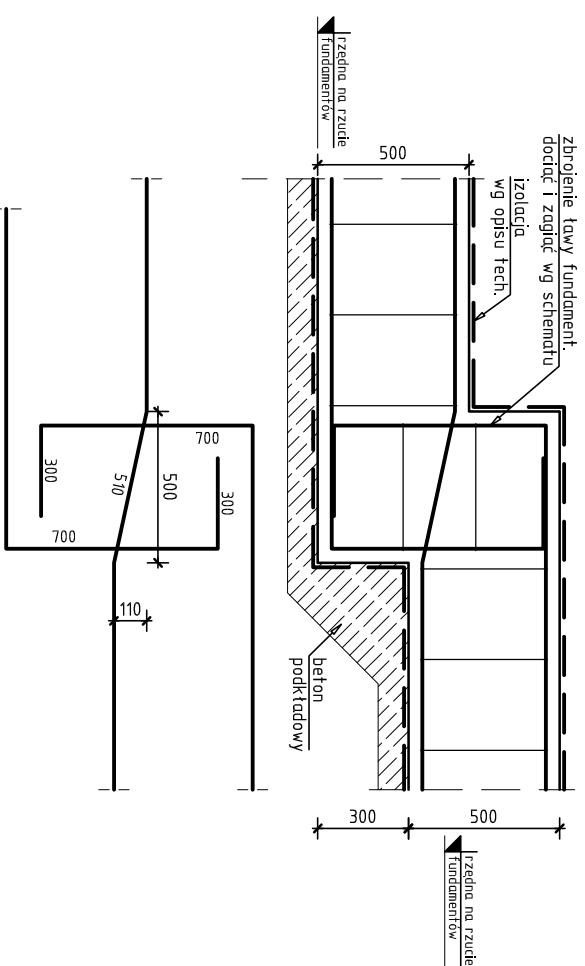


ŁAWY SCHODKOWE SKALA 1:25

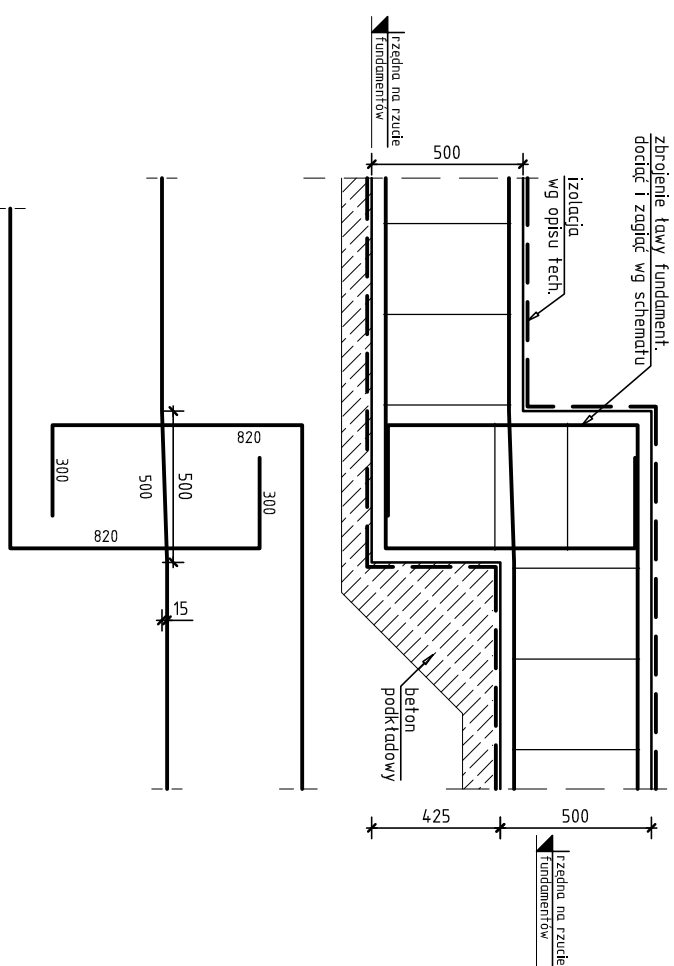
ŁAWY SCHODKOWE h=50cm [szt. 1]



ŁAWY SCHODKOWE h=30cm [szt. 1]



ŁAWY SCHODKOWE h=42,5cm [szt. 4]



Temat inwestycji:

Przebudowa istniejącego i budowa nowego budynku hali sportowej wraz z zapleczem, przebudowa istniejącego i budowa nowego budynku zamieszkania zbiorowego wraz z zapleczem dydaktycznym, budowa łącznika między budynkami, budowa muru oporowego, dróg wewnętrznych, drogi pożarowej i 57 stanowisk postojowych przy Zespole Szkół Ponadgimnazjalnych nr 1 przy ul. Jagiellońska 90, w Kielcach



Beata Mazurek Architekt

Beata Mazurek – Architekt
ul. Górna 19A/10 25-415 Kielce,
tel. 600 37 50 57

Temat:	Etap 1: Przebudowa istniejącego i budowa nowego budynku hali sportowej wraz z zapleczem przy Zespole Szkół Ponadgimnazjalnych nr 1 przy ul. Jagiellońskiej 90 w Kielcach		
Adres:	ul. Jagiellońska 90, 25-734 w Kielcach, dz. nr ewid 555, 554/1, obręb 0015		
Investor:	Zespół Szkół Ponadgimnazjalnych Nr1, ul. Jagiellońska 90, 25-734 Kielce		
Tytuł rys.:	ŁAWY FUNDAMENTOWE		
Faza:	PROJEKT BUDOWLANY	Skala:	1:25
Branża:	KONSTRUKCJA	Nr upr.:	SVK0129/
Projektował:	mgr inż. Sławomir Rogowski	Podpis:	03.2018
Opracował:	mgr inż. Katarzyna Jabko	Nr rys.:	--
Sprawił:	inż. Jerzy Dwořak	GP IV-63/	PB/K-05
		3/24/16	