

ŁAWY FUNDAMENTOWE

SKALA 1:25

Nr	Ilość [szt]	Śred [mm]	Długość [mm]	#6	#10	#12	UWAGI
1	4	#12	76000			304	
2	54,3	#6	1520	825,36			
3	8	#12	26000			208	
4	20	#10	25500		510		
5	122	#12	1320			161,04	
6	122	#12	2160			263,52	
7	122	#12	1720			209,84	
8	122	#12	2560			312,32	
9	26	#12	33000			858	
10	4,10	#12	2830			1160,3	
11	4,10	#12	1620			664,2	
12	4	#12	3000			12	
13	9	#12	2290			20,61	
14	4	#12	9500			38	
15	99,7	#12	2200			2193,4	
RAZEM wg średnic [m]			825,4	510	64,06		
MASA tmb [kg/m]			0,222	0,617	0,888		
RAZEM wg średnic [kg]			183,2	314,7	5688,5		
RAZEM wg gat. stali [kg]					6186,4		

UWAGI

1. Średnice, ustępowanie oraz rozstaw wytyków słupów oprócz strzeżenioną sprawdzić z projektem zakładowym prefabrykacji.

Beton	C25/30	
Stal	AIIIIN, klasa ciągliwości C, f _{yk} =500 MPa	
Klasa środowiska	XC2	
starteryw [mm]	35	
Otulina	boczna [mm]	40
	dolna [mm]	40
odległość osiowa starteryw #32 od tła stupa [mm]	85	
Minimalna średnica wewnętrzna złączenia pręta	dla średnicy pręta $\phi \leq 16$ mm	4 ϕ
	dla średnicy pręta $\phi > 16$ mm	7 ϕ

Temat inwestycji:

Przebudowa istniejącego i budowa nowego budynku hali sportowej wraz z zapleczem, przebudowa istniejącego i budowa nowego budynku zamieszkania zbiorowego wraz z zapleczem dydaktycznym, budowa łącznika między budynkami, budowa muru oporowego, dróg wewnętrznych, drogi pożarowej i 57 stanowisk postojowych przy Zespole Szkół Ponadgimnazjalnych nr 1 przy ul. Jagiellońska 90, w Klecach



Beata Mazurek – Architekt
ul. Górna 19A/10 25-415 Kielce,
tel. 600 37 50 57

Beata Mazurek Architektka

Temat: Etap 1: Przebudowa istniejącego i budowa nowego budynku hali sportowej wraz z zapleczem przy Zespole Szkół Ponadgimnazjalnych nr 1 przy ul. Jagiellońskiej 90 w Klecach

Adres: ul. Jagiellońska 90, 25-734 w Klecach, dz. nr ewid 555, 554/1, obręb 0015

Investor: Zespół Szkół Ponadgimnazjalnych Nr1, ul. Jagiellońska 90, 25-734 Kielce

Faza: PROJEKT BUDOWLANY

Branża: KONSTRUKCJA

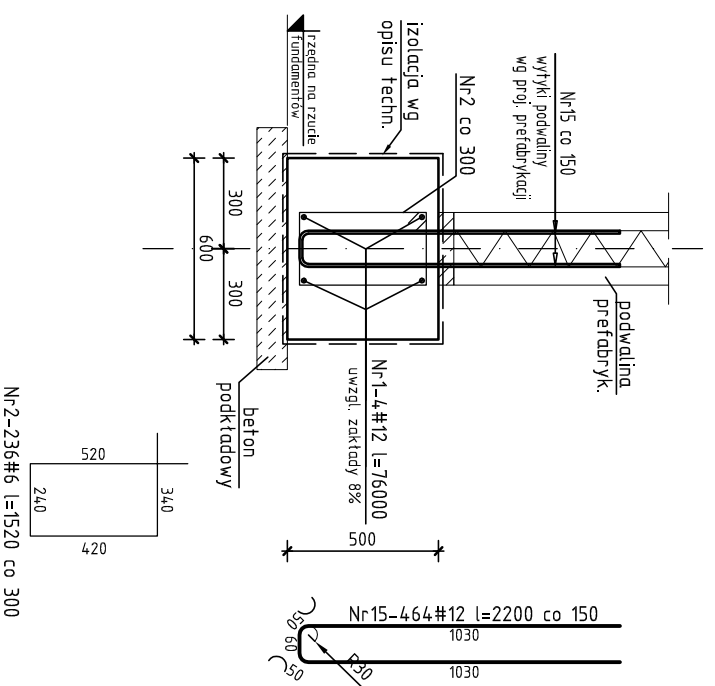
Projektował: mgr inż. Sławomir Rogowski

Opracował: mgr inż. Katarzyna Jabko

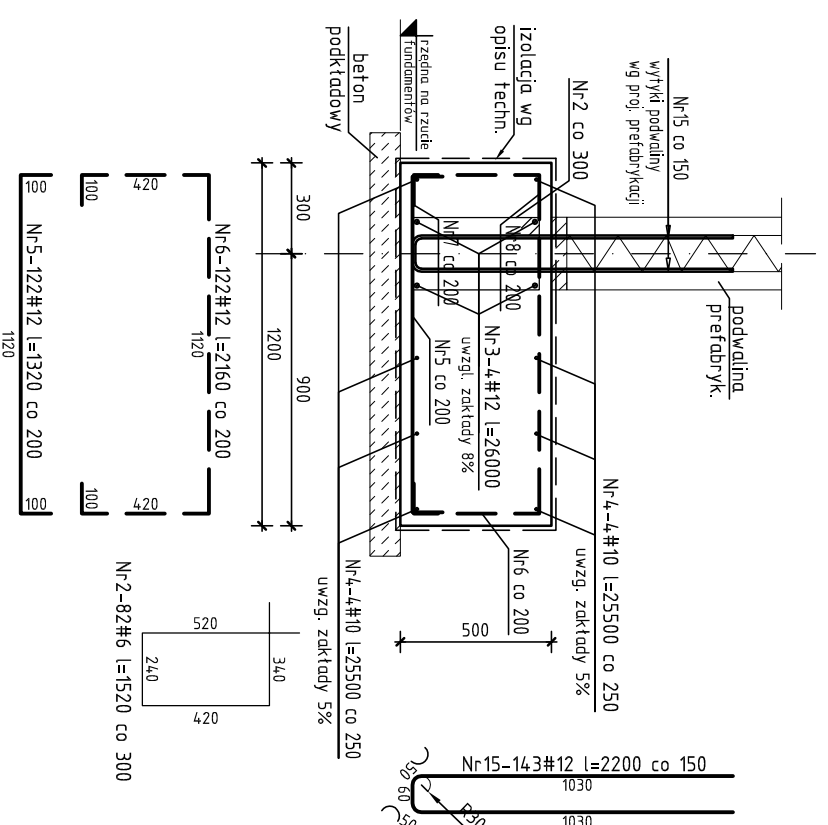
Sprawdził: inż. Jerzy Dwořak

Skala: 1 : 25 Data: 03.2018
 Nr upr. SIA/RO/1797
 POK/069
 Nr rys. P/BK-03

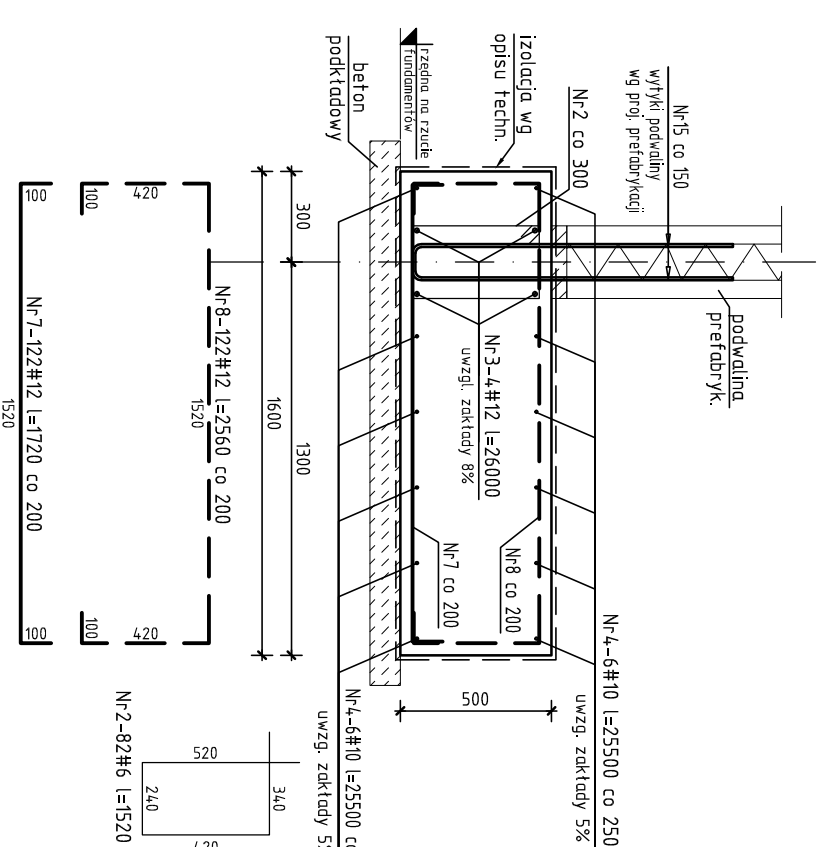
ŁF-1/A
L~70,4m



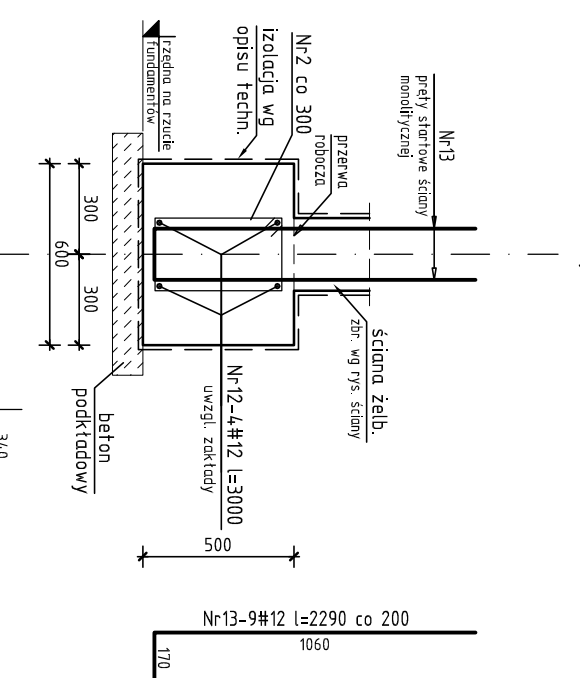
ŁF-2/A
L~24,1m



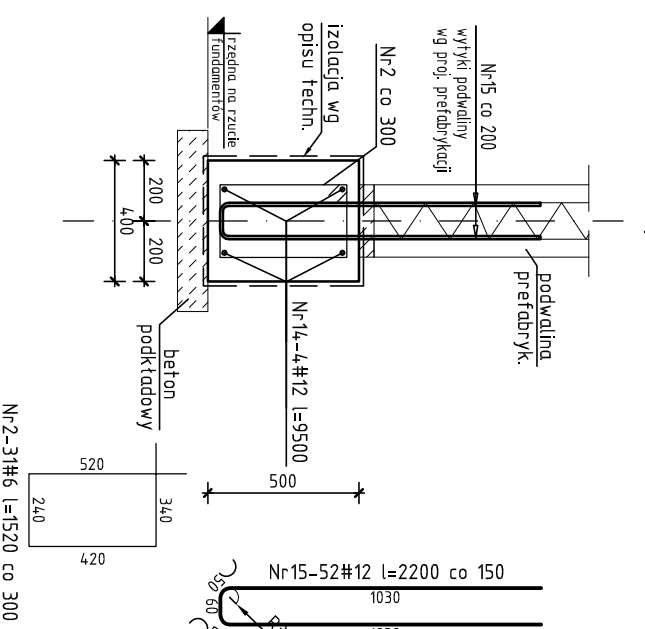
ŁF-3/A
L~24,1m



ŁF-5/A
L~2,3m



ŁF-6/A
L~9,0m



ŁF-4/A
L~30,5m

