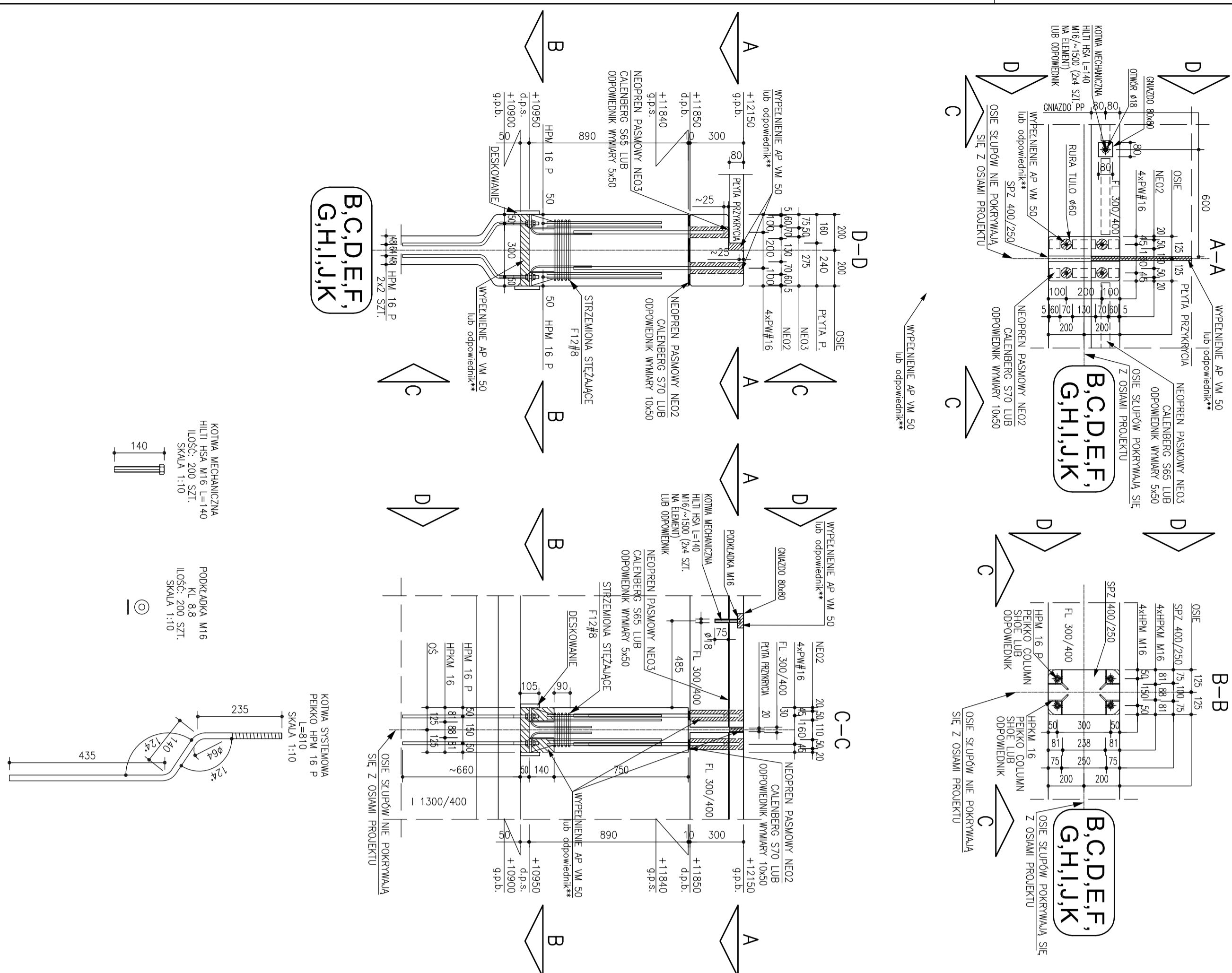
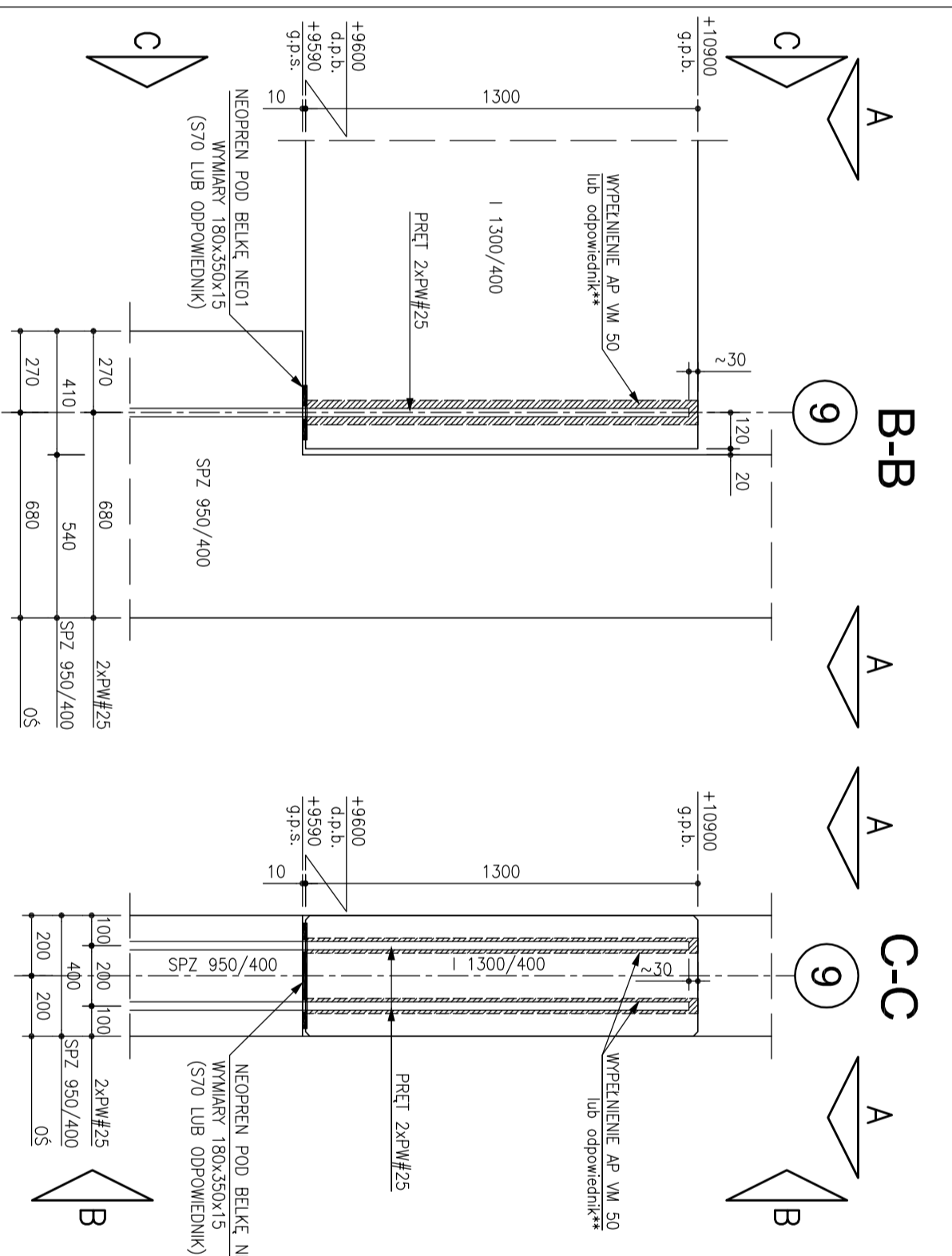


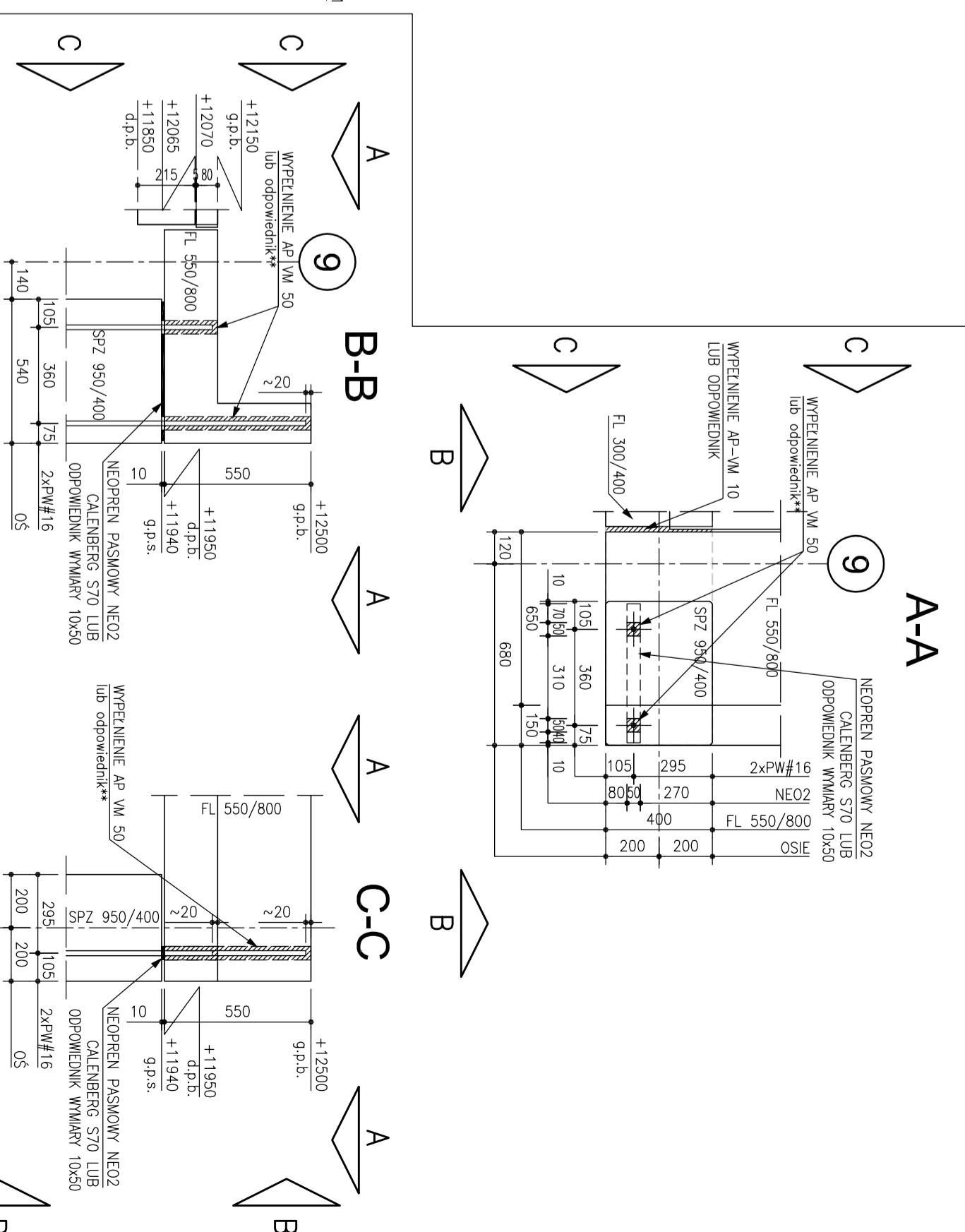
**DETAL 14**  
**DETAL MOCOWANIA STUPA SPZ 400/250**  
**DO BELEK; MOCOWANIE PŁYTY PRZYKRYCIA**  
**DO BELKI FL 300/400**  
**OŚ: B,C,D,E,F,G,H,I,J,K**  
**ILOŚĆ: 60 SZT.**





**DETAL 12**  
**DETAL MOCOWANIA BELKI**  
**DO STUPA SPZ 950/400.**  
**OŚ: 9; 8\***  
**OŚ OZNACZONA \* W ODBICIU LUSTRZANYM**  
**ILOŚĆ: 20 SZT.**



**DETAL 13**  
**DETAL MOCOWANIA BELKI**  
**DO STUPA SPZ 950/400.**  
**OŚ: 9; 8\***  
**OŚ OZNACZONA \* W ODBICIU LUSTRZANYM**  
**ILOŚĆ: 20 SZT.**



- UWAGI:**
- 01. \* ELEMENTY DOSTARCZANE PRZEZ ZAMAWIAJĄCEGO
  - 02. \*\* ELEMENTY DOSTARCZANE PRZEZ EKIPĘ MONTAŻOWĄ

 Biuro Mazurek Architekci		 Norbert Wysocki	
ul. Majkowska 8/8-27-200 Starachowice tel: 41 242 96 79-668 045 209; e-mail: nmwec@wp.pl; bte@btecc.pl; www.btecc.pl		ul. Górną 19A/10 25-415 Kielce, tel. 600 37 50 57	
<b>Temat:</b>	<b>Etap 1: Przebudowa istniejącego i budowa nowego budynku hali sportowej wraz z zapleczem przy Zespole Szkół Ponadgimnazjalnych nr 1 przy ul. Jagiellońskiej 90 w Kielcach</b>	<b>Skala:</b>	<b>1:20</b>
<b>Adres:</b>	<b>ul. Jagiellońska 90, 25-734 w Kielcach, dz. nr ewid 555, 554/1, obręb 0015</b>	<b>Data:</b>	<b>03.2018</b>
<b>Investor:</b>	<b>Zespół Szkół Ponadgimnazjalnych Nr1, ul. Jagiellońska 90, 25-734 Kielce</b>	<b>Nr upr.:</b>	<b>SWK/0066/P00K/08</b>
<b>Tytuł rys.:</b>	<b>ETALE NR. 12, 13, 14.</b>	<b>Podpis:</b>	<b>Nr rys. 02-1</b>
<b>Faza:</b>	<b>PROJEKT BUDOWLANY</b>		
<b>Branża:</b>	<b>KONSTRUKCJA</b>		
<b>Projektował:</b>	<b>mgr inż. Norbert Wysocki</b>		
<b>Opracował:</b>	<b>mgr inż. Jakub Daniszewski</b>		
<b>Sprawił:</b>	<b>mgr inż. Sławomir Rogowski</b>		