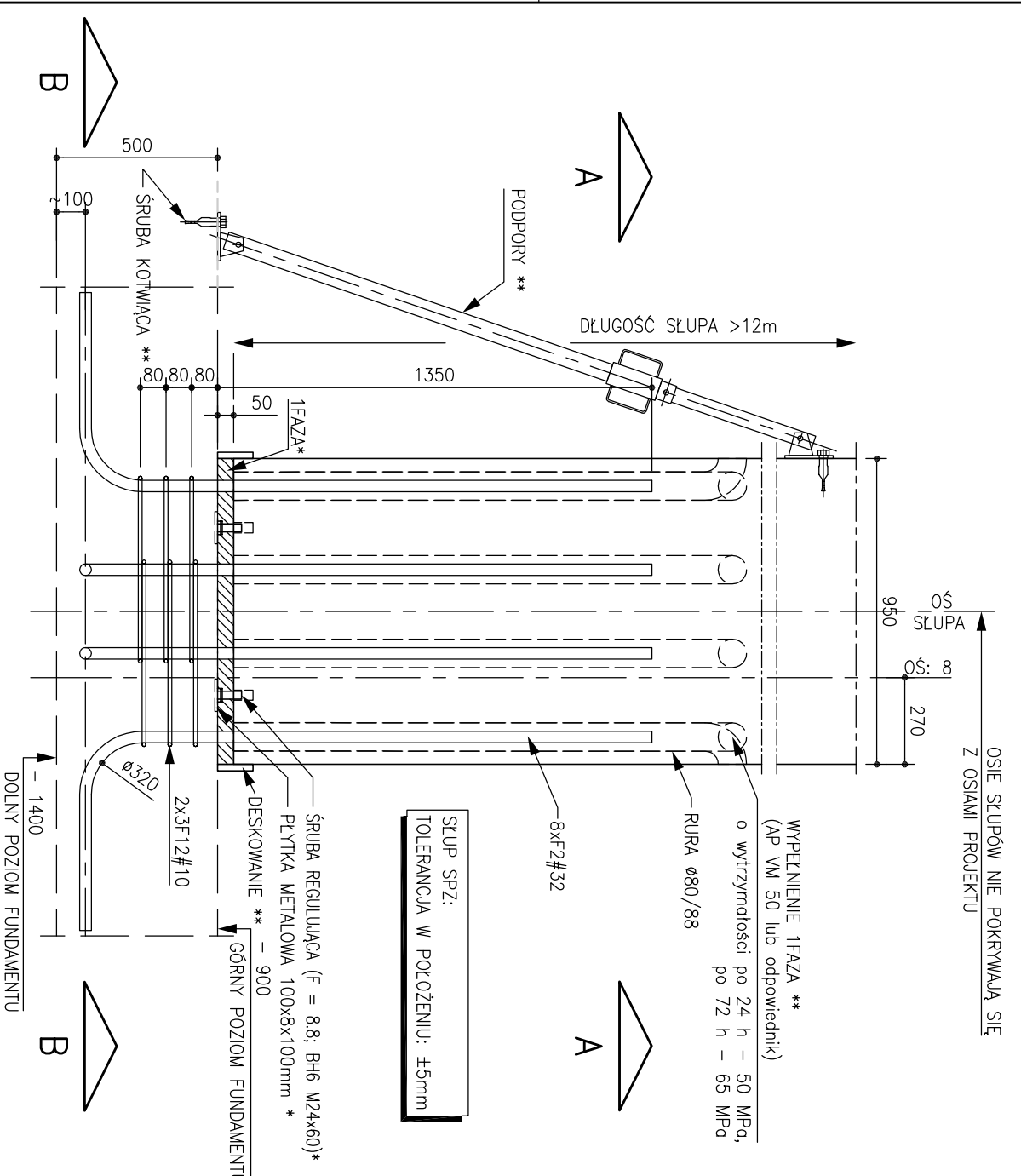
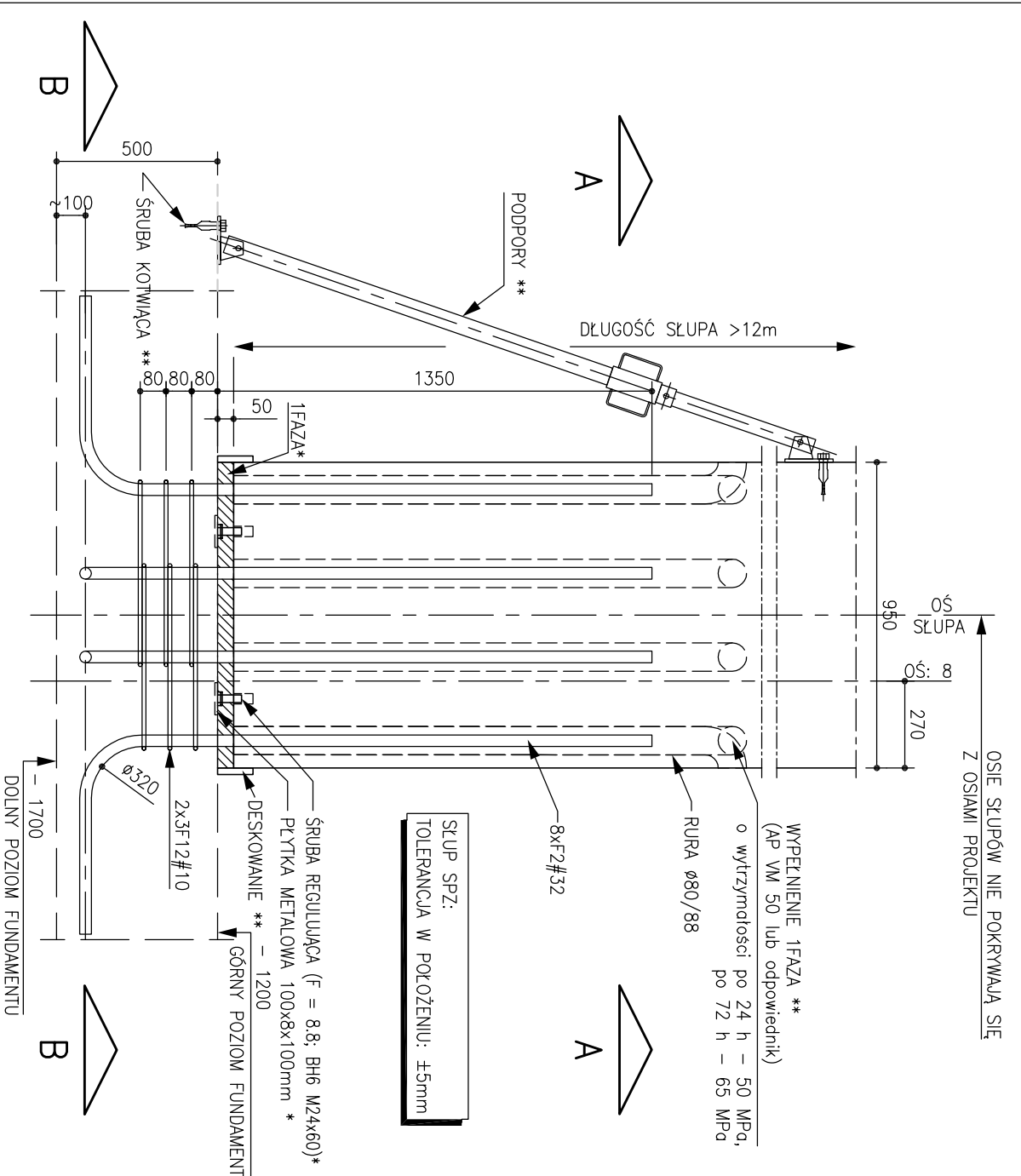


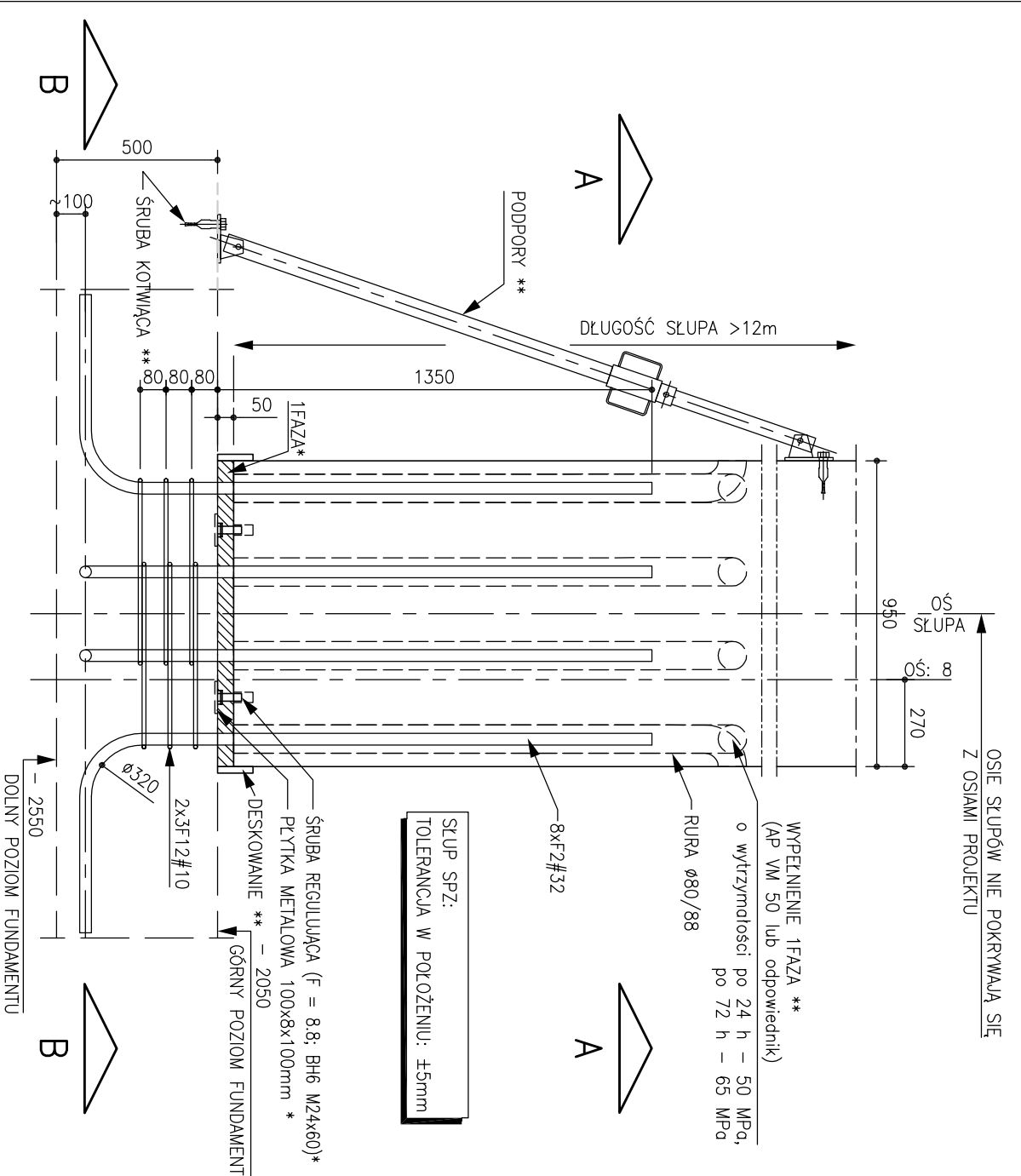
DETAL 4  
 DETAL OSADZENIA SŁUPA SPZ 950/400.  
 OŚCIE: 8/B;C  
 ILOŚĆ: 2 SZT.



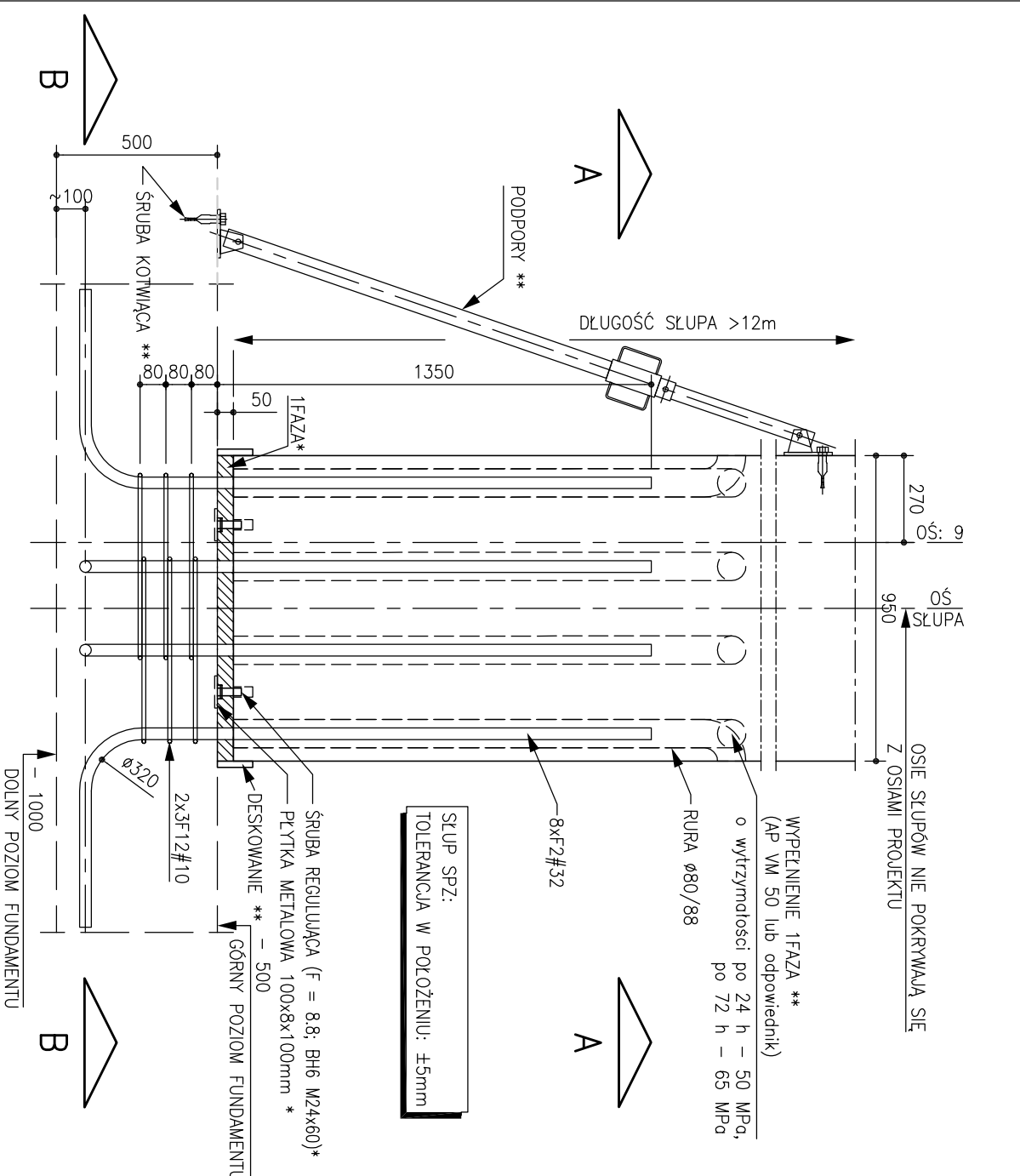
DETAL 3  
 DETAL OSADZENIA SŁUPA SPZ 950/400.  
 OŚCIE: 8/D;E;F;G;H;I  
 ILOŚĆ: 6 SZT.



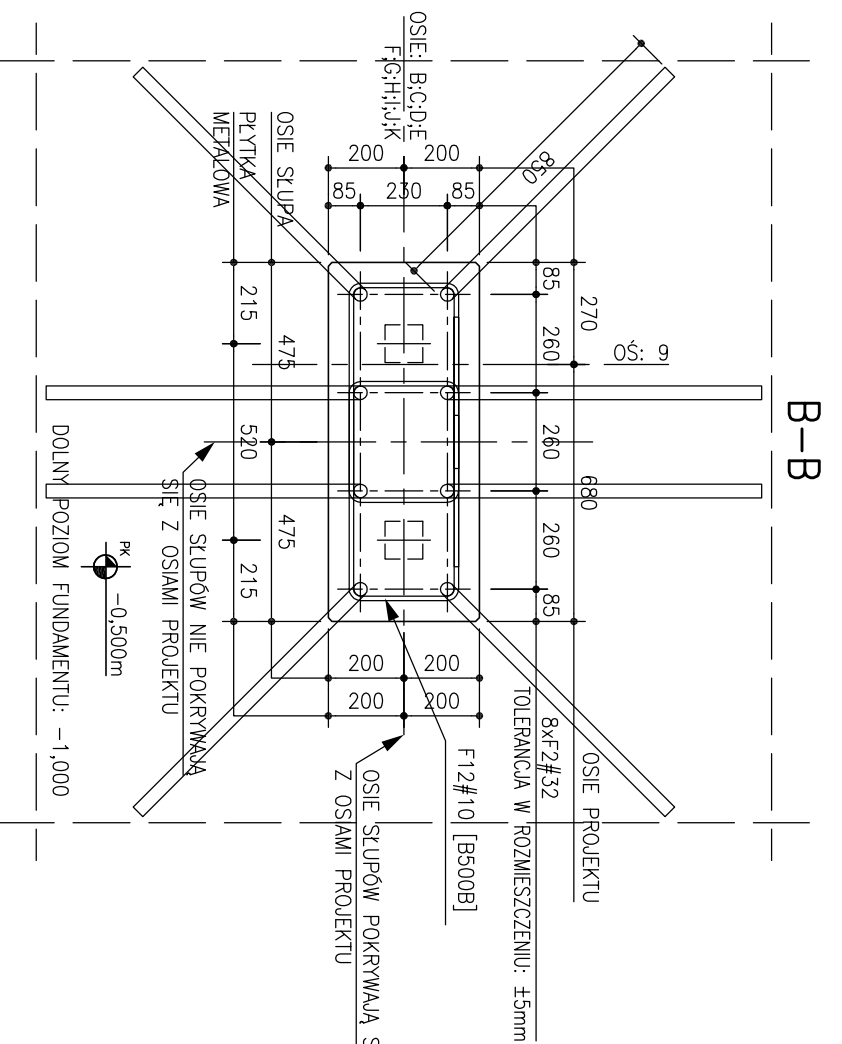
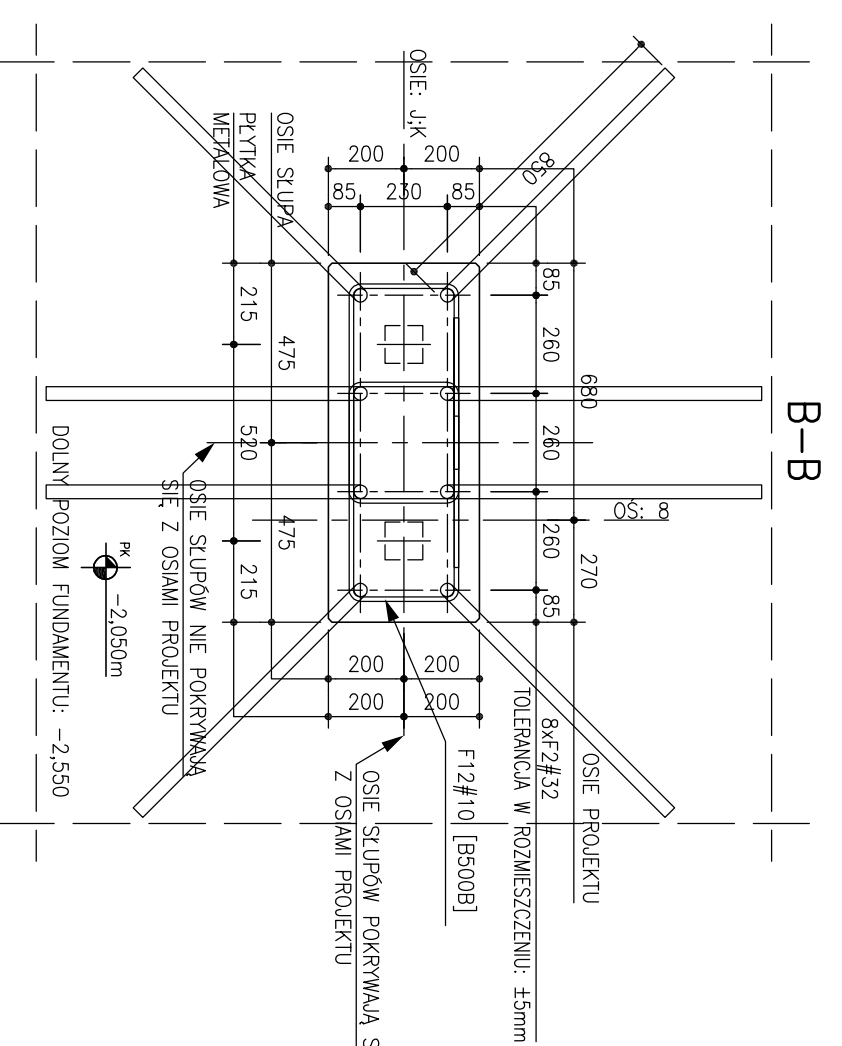
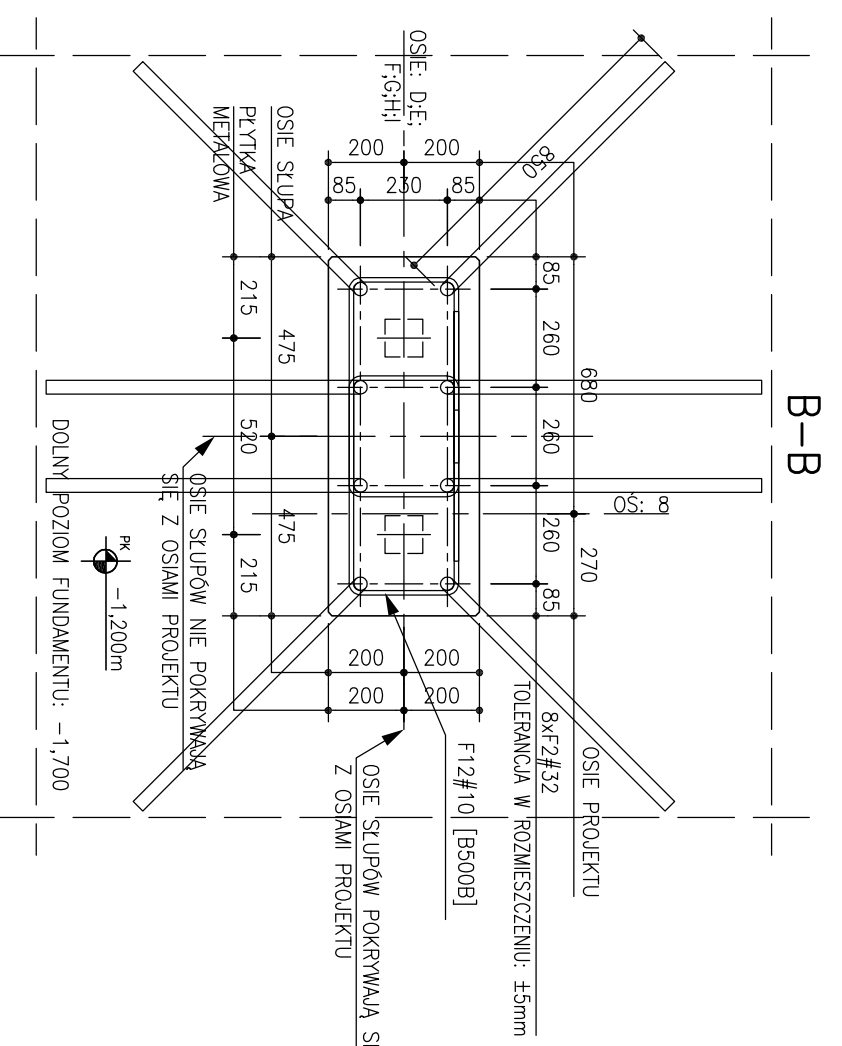
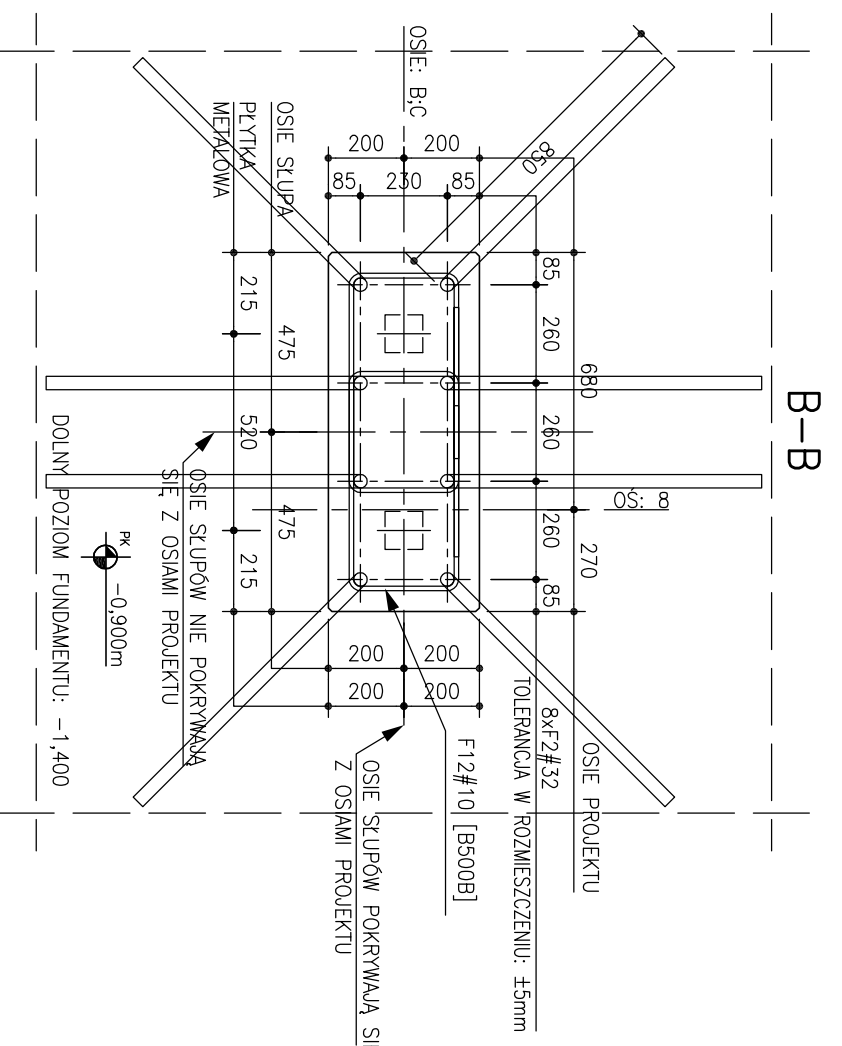
DETAL 2  
 DETAL OSADZENIA SŁUPA SPZ 950/400.  
 OŚCIE: 8/J;K  
 ILOŚĆ: 2 SZT.




DETAL 1  
 DETAL OSADZENIA SŁUPA SPZ 950/400.  
 OŚCIE: 9/B;C;D;E;F;G;H;I;J;K  
 ILOŚĆ: 10 SZT.



UWAGI:  
 01. \* ELEMENTY DOSTARCZANE PRZEZ ZAMAWIAJĄCEGO  
 02. \*\* ELEMENTY DOSTARCZANE PRZEZ EKIPĘ MONTAŻOWĄ



 <p>Biuro Architektury i Projektowania</p>		<p><b>Beta Mazurek - Architekt</b>                  ul. Górna 19A/10 25-415 Kielce,                  tel. 600 37 50 57</p>	
<p>KONSTRUKCJA PRZEBUDOWY</p>		<p>Norbert Wysocki                  ul. Młotkowska 27 25-200 Staszów                  tel. 41 242 96 79 688 545 255 574411 mwysocki@wp.pl, bwysocki@beta.pl, www.beta.pl</p>	
<p><b>Temat:</b> Etap 1. Przebudowa istniejącego i budowa nowego budynku hali sportowej wraz z zapleczem przy Zespole Szkół Ponadgimnazjalnych nr 1 przy ul. Jagiellońskiej 90 w Kielcach</p>			
<p><b>Adres:</b> ul. Jagiellońska 90, 25-734 w Kielcach, dz. nr ewid 555, 554/1, obręb 0015</p>			
<p><b>Investor:</b> Zespół Szkół Ponadgimnazjalnych Nr1, ul. Jagiellońska 90, 25-734 Kielce</p>		<p><b>Faza:</b> DETALE NR. 1, 2, 3, 4.</p>	
<p><b>Tył. rys.:</b> PROJEKT BUDOWLANY</p>		<p><b>Skala:</b> 1 : 20</p>	
<p><b>Branża:</b> KONSTRUKCJA</p>		<p><b>Nr upr.:</b> Podpis 03. 2018</p>	
<p><b>Projektował:</b> mgr inż. Norbert Wysocki</p>		<p><b>Nr rys.:</b> PB/K</p>	
<p><b>Opracował:</b> mgr inż. Jakub Daniszewski</p>		<p><b>ILOŚĆ:</b> 02-G</p>	
<p><b>Sprawił:</b> mgr inż. Sławomir Rogowski</p>		<p><b>SWK/0129/P/OK/10</b></p>	