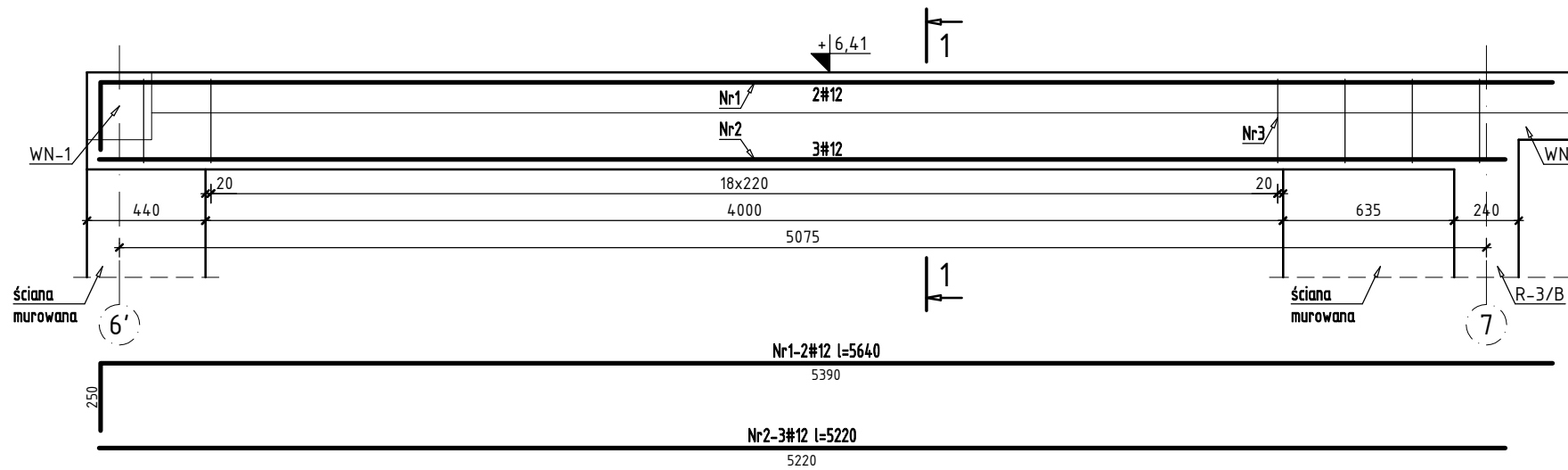
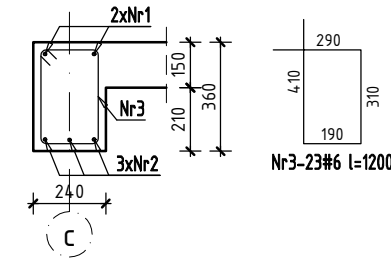


POZ. 1.2.1/B BELKA ŻELBETOWA N-1.1 NADPROŻE ŻELBETOWE SKALA 1:25

POZ. 1.2.1/B [szt. 1]



PRZEKRÓJ 1-1

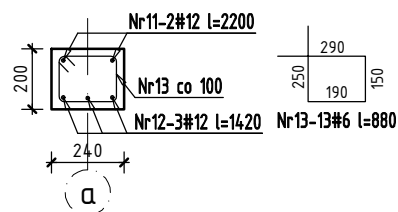


POZ. 1.2.1/B [szt. 1]

Nr	Ilość [szt]	Śred [mm]	Długość [mm]	#6	#12	UWAGI
1	2	#12	5640		11.28	
2	3	#12	5220		15.66	
3	23	#6	1200	27.6		
RAZEM wg średnic [m]				27.6	26.9	
MASA 1mb [kg/m]				0.222	0.888	
RAZEM wg średnic [kg]				6.1	23.9	
RAZEM wg gat. stali [kg]				30		

N-1.1 [szt. 1]

L=1,0m



N-1.1 [szt. 1]

Nr	Ilość [szt]	Śred [mm]	Długość [mm]	#6	#12	UWAGI
11	2	#12	2200		4.4	
12	3	#12	1420		4.26	
13	13	#6	880	11.44		
RAZEM wg średnic [m]				11.4	8.7	
MASA 1mb [kg/m]				0.222	0.888	
RAZEM wg średnic [kg]				2.5	7.7	
RAZEM wg gat. stali [kg]				10.2		

Beton	C25/30			
Stal	AIIIIN, klasa ciągliwości C, $f_{yk}=500$ MPa			
Klasa środowiska	XC1			
Otulina	Poz.	C [mm]	C ₁ [mm]	C ₂ [mm]
	1.2.1/B	25	25	-
Minimalna średnica wewnętrzna zagięcia pręta	dla średnicy pręta $\phi \leq 16$ mm			4 ϕ
	dla średnicy pręta $\phi > 16$ mm			7 ϕ

Temat inwestycji:

Przebudowa istniejącego i budowa nowego budynku hali sportowej wraz z zapleczem, przebudowa istniejącego i budowa nowego budynku zamieszkania zbiorowego wraz z zapleczem dydaktycznym, budowa łącznika między budynkami, budowa muru oporowego, dróg wewnętrznych, drogi pożarowej i 57 stanowisk postojowych przy Zespole Szkół Ponadgimnazjalnych nr 1 przy ul. Jagiellońska 90, w Kielcach

 Beata Mazurek Architekt	Beata Mazurek – Architekt ul. Górna 19A/10 25-415 Kielce, tel. 600 37 50 57		
	Temat:	Etap 1: Przebudowa istniejącego i budowa nowego budynku hali sportowej wraz z zapleczem przy Zespole Szkół Ponadgimnazjalnych nr 1 przy ul. Jagiellońskiej 90 w Kielcach ul. Jagiellońska 90, 25-734 w Kielcach, dz. nr ewid 555, 554/1, obręb 0015	
Adres:	Zespół Szkół Ponadgimnazjalnych Nr1, ul. Jagiellońska 90, 25-734 Kielce		
Inwestor:	POZ. 1.2.1/B BELKA ŻELBETOWA, N-1.1 NADPROŻE ŻELBETOWE		
Tyt. rys:			
Faza:	PROJEKT BUDOWLANY	Skala: 1:25	Data: 03.2018
Branża:	KONSTRUKCJA	Nr upr. Podpis	Nr rys.
Projektował:	mgr inż. Sławomir Rogowski	SWK/0129/POOK/09	
Opracował:	mgr inż. Katarzyna Jabko	--	
Sprawił:	inż. Jerzy Dwořak	G.P.IV-63/254/76	PB/K-39