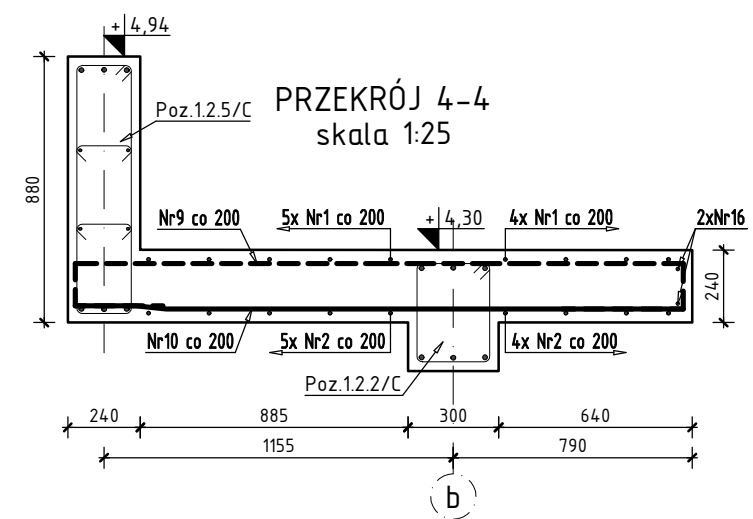
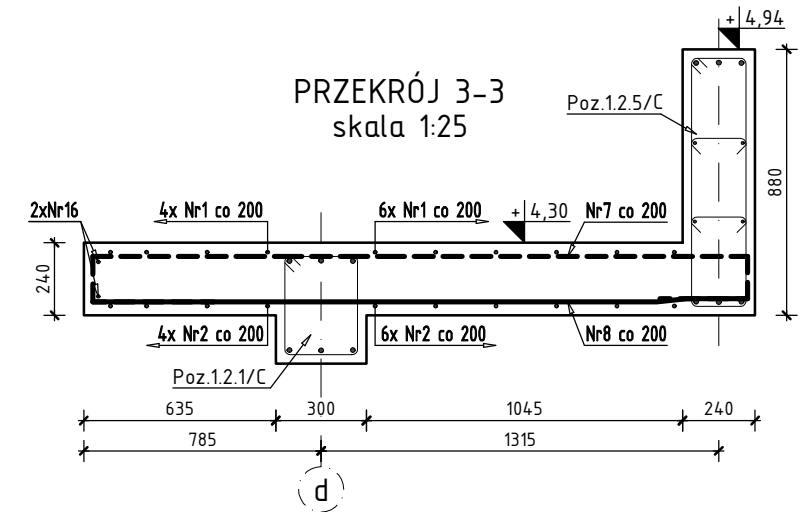
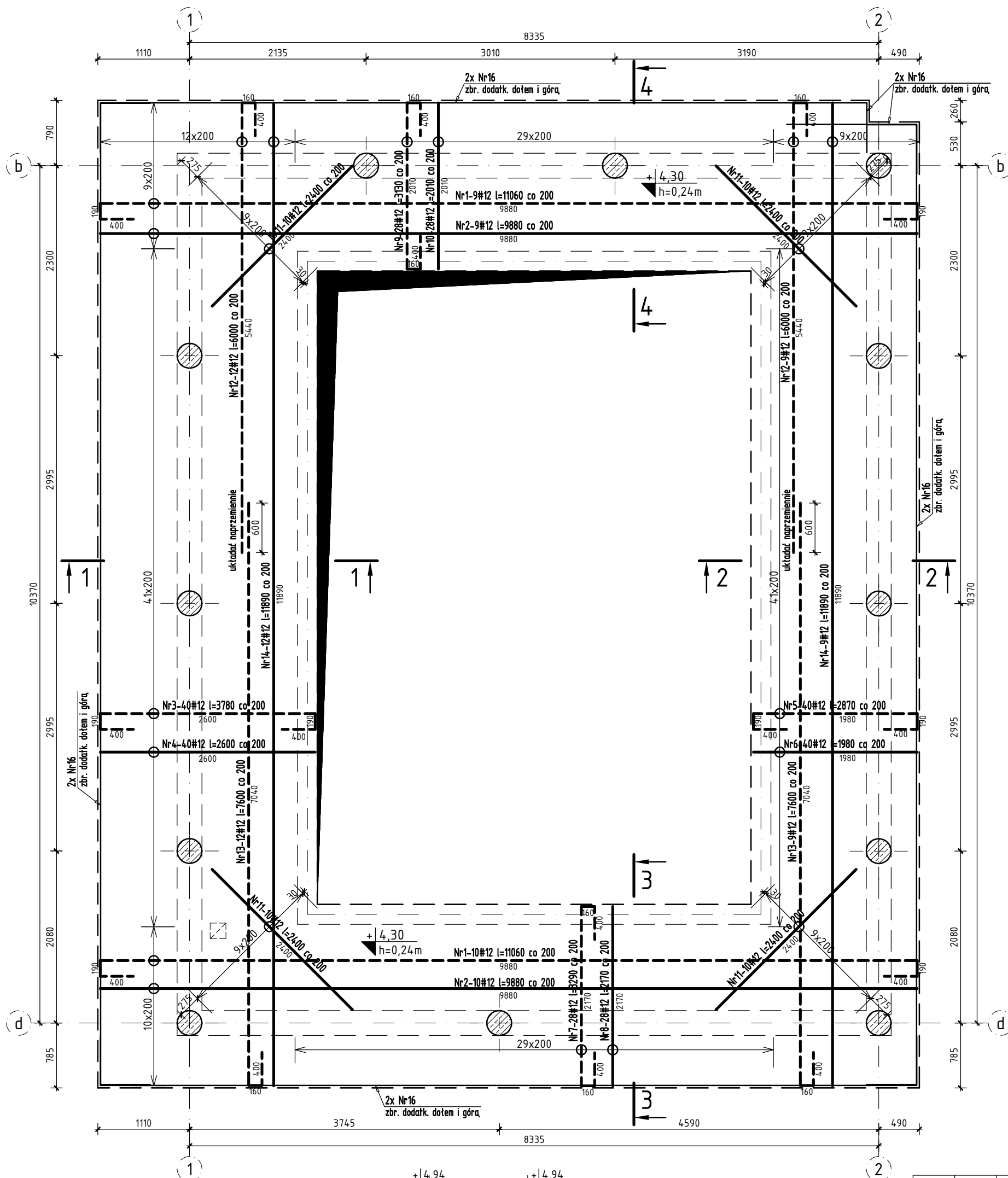


POZ. 1.1/C PŁYTA ŻELBETOWA STROPODACHU SKALA 1:50



Nr16-1#12 l=50800

dotychczasowe zbrojenie krawędziowe (długość sumaryczna)

Podpórki
dla h=24cm

250
250
Nr15-235#12 l=1070
3szt./m2

LEGENDA:

— zbrojenie dolne
- - - zbrojenie górne

UWAGI!

1. Min. długości zakładu prętów: #12-60cm.
2. Rysunek rozpatrywać łącznie z projektem architektury oraz projektami branżowymi.
3. Instalacje oraz otwory w płytach wg projektów branżowych.
4. Pręty dociąć i dopasować do geometrii płyty.
5. Pręty układać naprzemiennie.
6. Kierunek główny zbrojenia odczytać z rys. elementy konstrukcyjne parteru.

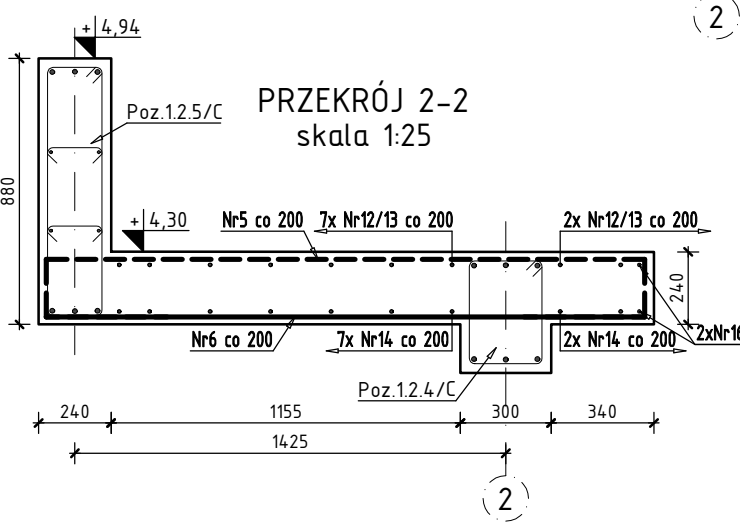
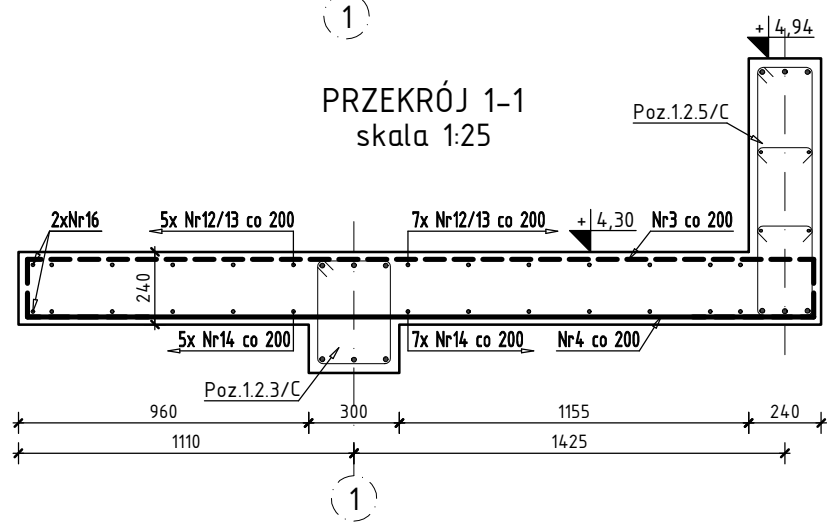
Beton	C25/30		
Stal	AIIIIN, klasa ciągliwości C, $f_{yk}=500$ MPa		
Klasa środowiska	XC1		
Otulina płyt	C [mm]	25	
	h_{ot} [mm]	240	
Minimalna średnica wewnętrzna zagięcia pręta	dla średnicy pręta $\phi \leq 16$ mm	4 ϕ	
	dla średnicy pręta $\phi > 16$ mm	7 ϕ	

Temat inwestycji:

Przebudowa istniejącego i budowa nowego budynku hali sportowej wraz z zapleczem, przebudowa istniejącego i budowa nowego budynku zamieszkania zbiorowego wraz z zapleczem dydaktycznym, budowa łącznika między budynkami, budowa muru oporowego, dróg wewnętrznych, drogi pożarowej i 57 stanowisk postojowych przy Zespole Szkół Ponadgimnazjalnych nr 1 przy ul. Jagiellońska 90, w Kielcach



Beata Mazurek – Architekt
ul. Górna 19A/10 25-415 Kielce,
tel. 600 37 50 57



Nr	Ilość [szt]	Śred [mm]	Dług [mm]	#12	UWAGI
1	19	#12	11060	210.14	
2	19	#12	9880	187.72	
3	40	#12	3780	151.2	
4	40	#12	2600	104	
5	40	#12	2870	114.8	
6	40	#12	1980	79.2	
7	28	#12	3290	92.12	
8	28	#12	2170	60.76	
9	28	#12	3130	87.64	
10	28	#12	2010	56.28	
11	40	#12	2400	96	
12	21	#12	6000	126	
13	21	#12	7600	159.6	
14	21	#12	11890	249.69	
15	235	#12	1070	251.45	
16	1	#12	50800	50.8	
RAZEM wg średnic [m]				2077.4	
MASA 1mb [kg/m]				0.888	
RAZEM wg średnic [kg]				1844.7	
RAZEM wg gat. stali [kg]				1844.7	

Temat:	Etap 1: Przebudowa istniejącego i budowa nowego budynku hali sportowej wraz z zapleczem przy Zespole Szkół Ponadgimnazjalnych nr 1 przy ul. Jagiellońskiej 90 w Kielcach		
Adres:	ul. Jagiellońska 90, 25-734 w Kielcach, dz. nr ewid 555, 554/1, obręb 0015		
Inwestor:	Zespół Szkół Ponadgimnazjalnych Nr1, ul. Jagiellońska 90, 25-734 Kielce		
Tyt. rys.:	POZ. 1.1/C PŁYTA ŻELBETOWA STROPODACHU		
Faza:	PROJEKT BUDOWLANY	Skala:	1:50
Branża:	KONSTRUKCJA	Nr upr.:	03.2018
Projektował:	mgr inż. Sławomir Rogowski	POOK/09	Nr rys.
Opracował:	mgr inż. Katarzyna Jabko	--	PB/K-33
Sprawdził:	inż. Jerzy Dwořak	G.P. IV-63/254/76	