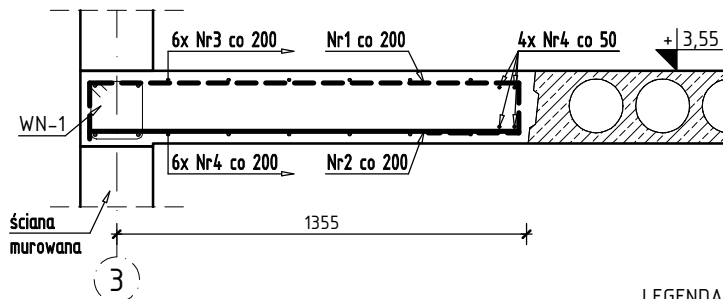
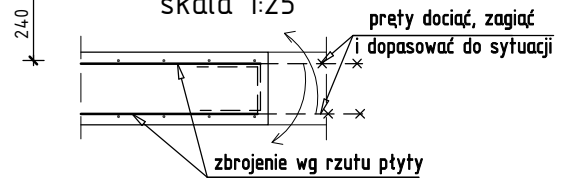


# POZ. 2.1.4/B PŁYTA ŻELBETOWA STROPODACHU NAD PARTEREM SKALA 1:50

PRZEKRÓJ 1-1  
skala 1:25



szczegół zbrojenia krawędzi swobodnej przy otworach  
skala 1:25

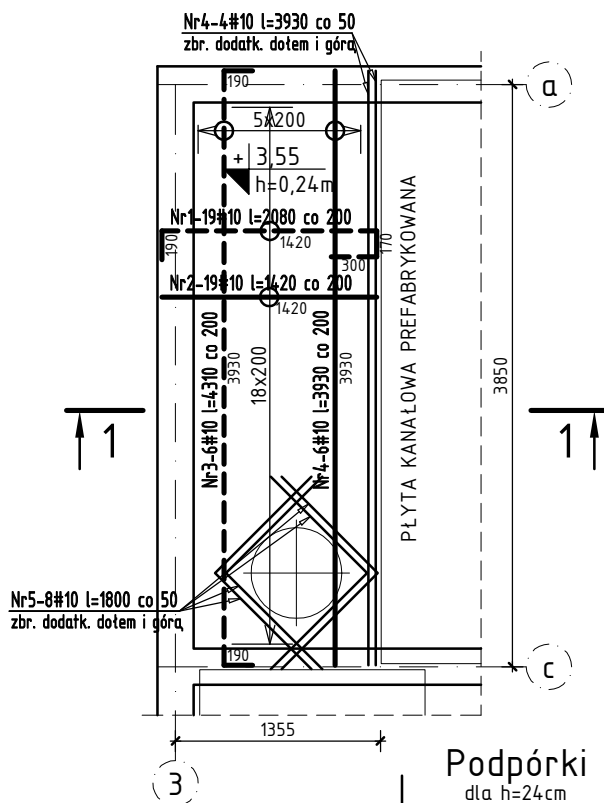


LEGENDA:

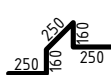
— zbrojenie dolne  
- - - zbrojenie górne

UWAGI!

1. Min. długości zakładu prętów: #10-50cm.
2. Rysunek rozpatrywać łącznie z projektem architektury oraz projektami branżowymi.
3. Instalacje oraz otwory w płytach wg projektów branżowych.
4. Pręty dociąć i dopasować do geometrii płyty.
5. Pręty układać naprzemiennie.
6. Kierunek główny zbrojenia odczytać z rys. elementy konstrukcyjne parteru.



Podpórki  
dla h=24cm



Nr6-18#10 l=1070  
3szt./m2

Nr	Ilość [szt]	Śred [mm]	Dług [mm]	#10	UWAGI
1	19	#10	2080	39.52	
2	19	#10	1420	26.98	
3	6	#10	4310	25.86	
4	10	#10	3930	39.3	
5	8	#10	1800	14.4	
6	18	#10	1070	19.26	
RAZEM wg średnic [m]				165.3	
MASA 1mb [kg/m]				0.617	
RAZEM wg średnic [kg]				102	
RAZEM wg gat. stali [kg]				102	

Beton	C25/30	
Stal	AIIIIN, klasa ciągliwości C, f <sub>yk</sub> =500 MPa	
Klasa środowiska	XC1	
Otulina płyt	C [mm]	25
	h <sub>pt</sub> [mm]	240
Minimalna średnica wewnętrzna zagięcia pręta	dla średnicy pręta $\phi \leq 16\text{mm}$	4 $\phi$
	dla średnicy pręta $\phi > 16\text{mm}$	7 $\phi$

Temat inwestycji:

Przebudowa istniejącego i budowa nowego budynku hali sportowej wraz z zapleczem, przebudowa istniejącego i budowa nowego budynku zamieszkania zbiorowego wraz z zapleczem dydaktycznym, budowa łącznika między budynkami, budowa muru oporowego, dróg wewnętrznych, drogi pożarowej i 57 stanowisk postojowych przy Zespole Szkół Ponadgimnazjalnych nr 1 przy ul. Jagiellońska 90, w Kielcach

 Beata Mazurek Architekt	Beata Mazurek – Architekt ul. Górna 19A/10 25-415 Kielce, tel. 600 37 50 57	
	Temat:	<b>Etap 1: Przebudowa istniejącego i budowa nowego budynku hali sportowej wraz z zapleczem przy Zespole Szkół Ponadgimnazjalnych nr 1 przy ul. Jagiellońskiej 90 w Kielcach</b>
Adres:	ul. Jagiellońska 90, 25-734 w Kielcach, dz. nr ewid 555, 554/1, obręb 0015	
Inwestor:	Zespół Szkół Ponadgimnazjalnych Nr1, ul. Jagiellońska 90, 25-734 Kielce	
Tyt. rys.:	POZ. 2.1.4/B PŁYTA ŻELBETOWA STROPODACHU NAD PARTEREM	
Faza:	PROJEKT BUDOWLANY	Skala: 1 : 50
Branża:	KONSTRUKCJA	Nr upr. Podpis
Projektował:	mgr inż. Sławomir Rogowski	SWK/0129/ POOK/09
Opracował:	mgr inż. Katarzyna Jabko	--
Sprawdził:	inż. Jerzy Dvořák	G.P.IV-63/ 254/76
		Data: 03.2018
		Nr rys. <b>PB/K-32</b>