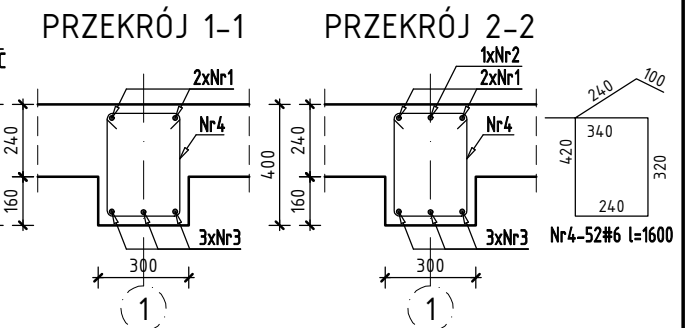
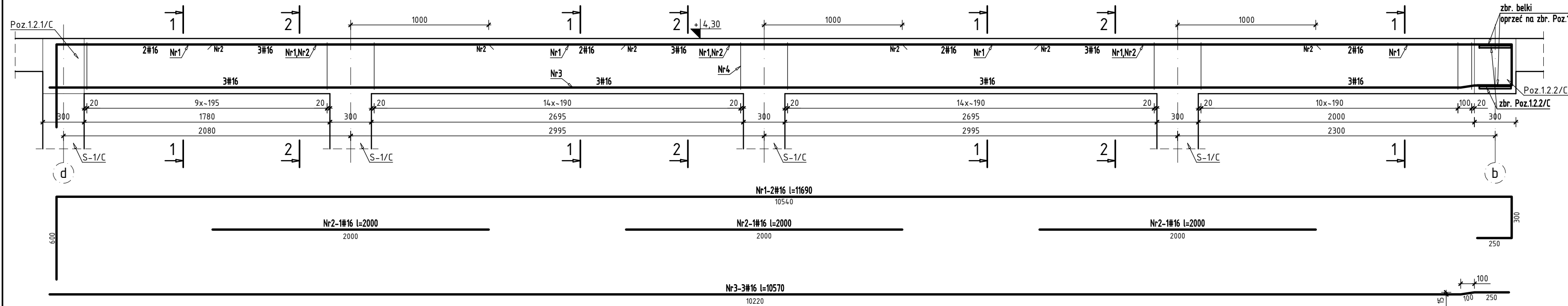


# POZ. 1.2.3/C, POZ. 1.2.4/C, POZ. 1.2.5/C BELKI ŻELBETOWE SKALA 1:25

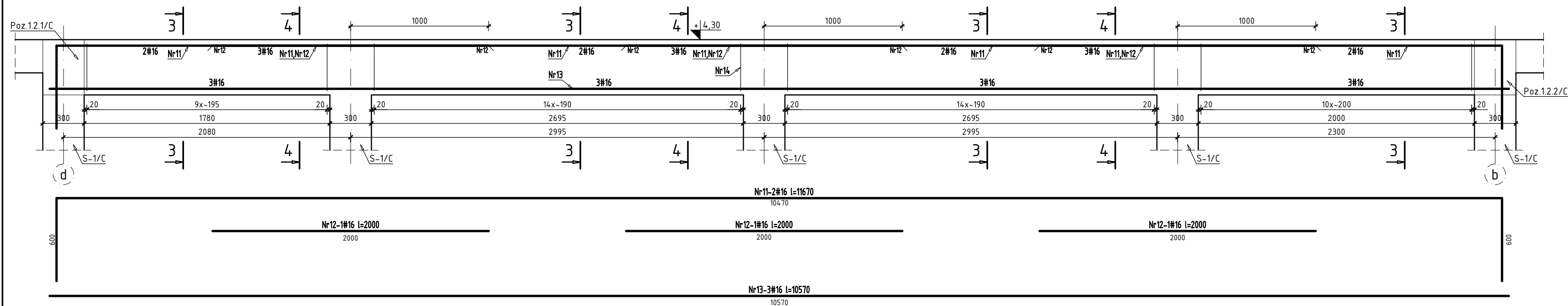
POZ. 1.2.3/C [szt. 1]



POZ. 1.2.3/C [szt. 1]

Nr	Ilość [szt]	Śred [mm]	Dług [mm]	#6	#16	UWAGI
1	2	#16	11690		23.38	
2	3	#16	2000		6	
3	3	#16	10570		31.71	
4	52	#6	1600	83.2		
RAZEM wg średnic [m]				83.2	61.1	
MASA 1mb [kg/m]				0.222	1.58	
RAZEM wg średnic [kg]				18.5	96.5	
RAZEM wg gat. stali [kg]				115		

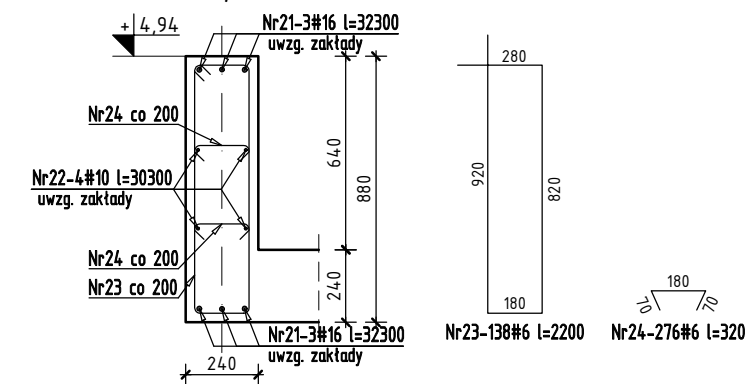
POZ. 1.2.4/C [szt. 1]



Beton	C25/30			
Stal	AIIIIN, klasa ciągliwości C, f <sub>yk</sub> =500 MPa			
Klasa środowiska	XC1			
Otulina	Poz.	C [mm]	C <sub>1</sub> [mm]	C <sub>2</sub> [mm]
	1.2.3/C	30	30	-
	1.2.4/C	30	30	-
Minimalna średnica wewnętrzna zagięcia pręta	dla średnicy pręta φ ≤ 16mm			4φ
	dla średnicy pręta φ > 16mm			7φ

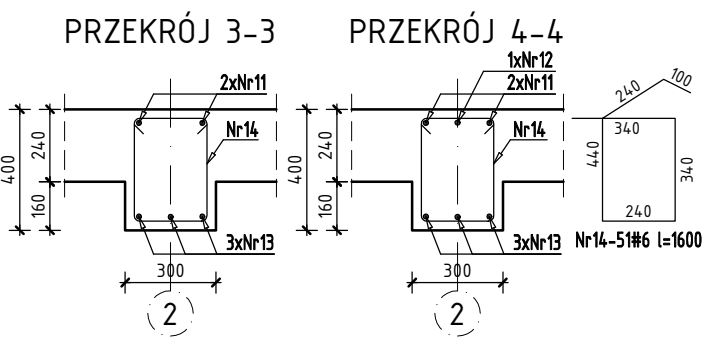
**Temat inwestycji:**  
 Przebudowa istniejącego i budowa nowego budynku hali sportowej wraz z zapleczem, przebudowa istniejącego i budowa nowego budynku zamieszkania zbiorowego wraz z zapleczem dydaktycznym, budowa łącznika między budynkami, budowa muru oporowego, dróg wewnętrznych, drogi pożarowej i 57 stanowisk postojowych przy Zespole Szkół Ponadgimnazjalnych nr 1 przy ul. Jagiellońska 90, w Kielcach

POZ. 1.2.5/C  
L=27,73m



POZ. 1.2.5/C [szt. 1]

Nr	Ilość [szt]	Śred [mm]	Dług [mm]	#6	#10	#16	UWAGI
21	6	#16	32300			193.8	
22	4	#10	30300		121.2		
23	138	#6	2200	303.6			
24	276	#6	320	88.32			
RAZEM wg średnic [m]				391.9	121.2	193.8	
MASA 1mb [kg/m]				0.222	0.617	1.58	
RAZEM wg średnic [kg]				87	74.8	306.2	
RAZEM wg gat. stali [kg]				468			



POZ. 1.2.4/C [szt. 1]

Nr	Ilość [szt]	Śred [mm]	Dług [mm]	#6	#16	UWAGI
11	2	#16	11670		23.34	
12	3	#16	2000		6	
13	3	#16	10570		31.71	
14	51	#6	1600	81.6		
RAZEM wg średnic [m]				81.6	61	
MASA 1mb [kg/m]				0.222	1.58	
RAZEM wg średnic [kg]				18.1	96.5	
RAZEM wg gat. stali [kg]				114.6		

Beata Mazurek Architektka

Beata Mazurek – Architekt  
 ul. Górna 19A/10 25-415 Kielce,  
 tel. 600 37 50 57

**Temat:** Etap 1: Przebudowa istniejącego i budowa nowego budynku hali sportowej wraz z zapleczem przy Zespole Szkół Ponadgimnazjalnych nr 1 przy ul. Jagiellońskiej 90 w Kielcach

**Adres:** ul. Jagiellońska 90, 25-734 w Kielcach, dz. nr ewid 555, 554/1, obręb 0015

**Inwestor:** Zespół Szkół Ponadgimnazjalnych Nr 1, ul. Jagiellońska 90, 25-734 Kielce

**Tyt. rys:** POZ. 1.2.3/C, POZ. 1.2.4/C, POZ. 1.2.5/C BELKI ŻELBETOWE

Faza: PROJEKT BUDOWLANY KONSTRUKCJA	Skala: 1 : 25	Data: 03.2018
Branża: KONSTRUKCJA	Nr upr. Podpis	
Projektował: mgr inż. Sławomir Rogowski	SWK/0129/POOK/09	Nr rys.
Opracował: mgr inż. Katarzyna Jabko	--	<b>PB/K-29</b>
Sprawdził: inż. Jerzy Dvořák	G.P.IV.63/254/76	