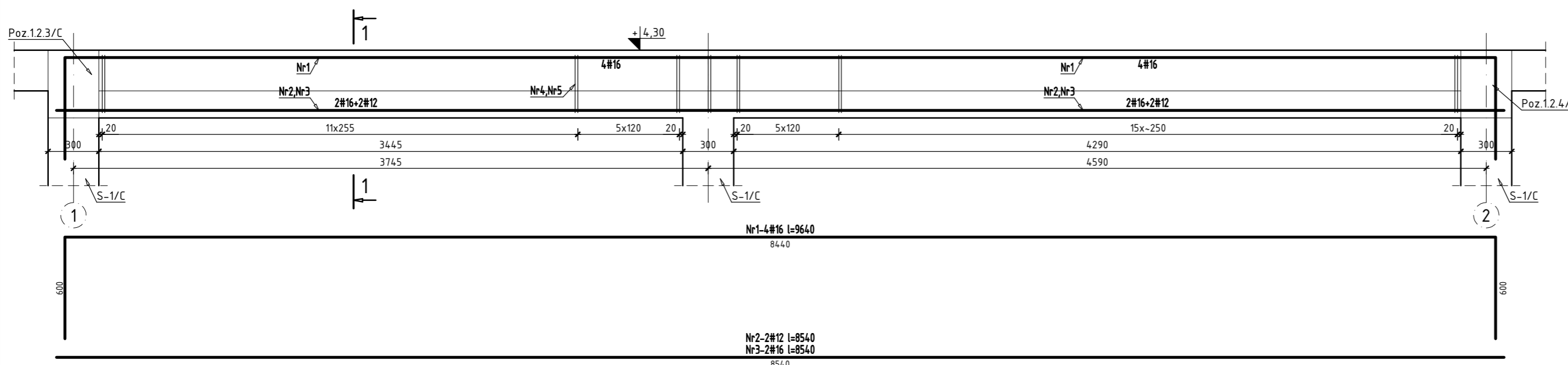
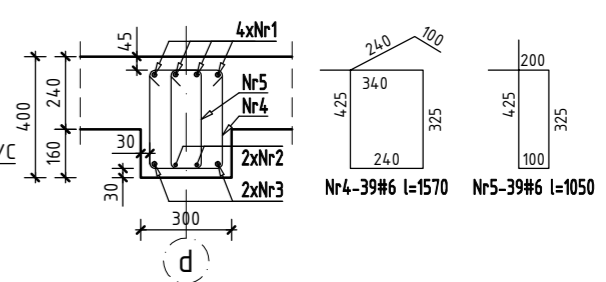


POZ. 1.2.1/C, POZ. 1.2.2/C BELKI ŻELBETOWE SKALA 1:25

POZ. 1.2.1/C [szt. 1]



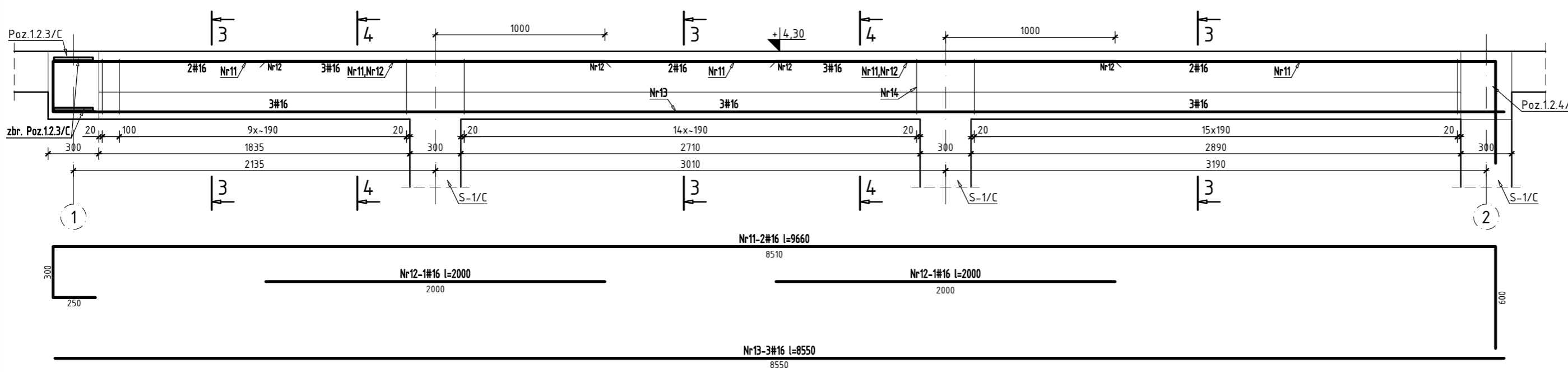
PRZEKRÓJ 1-1



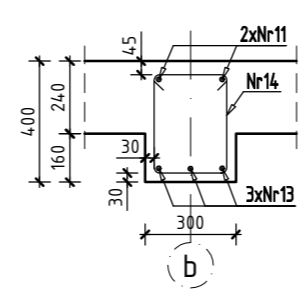
POZ. 1.2.1/C [szt. 1]

Nr	Ilość [szt]	Śred [mm]	Długość [mm]	#6	#12	#16	UWAGI
1	4	#16	9640			38.56	
2	2	#12	8540		17.08		
3	2	#16	8540			17.08	
4	39	#6	1570	61.23			
5	39	#6	1050	40.95			
RAZEM wg średnic [m]				102.2	17.1	55.6	
MASA 1mb [kg/m]				0.222	0.888	1.58	
RAZEM wg średnic [kg]				22.7	15.2	87.9	
RAZEM wg gał. stali [kg]				125.8			

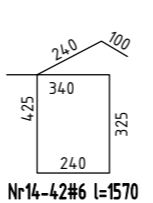
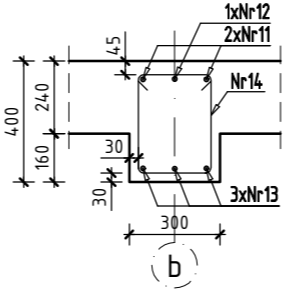
POZ. 1.2.2/C [szt. 1]



PRZEKRÓJ 3-3



PRZEKRÓJ 4-4



POZ. 1.2.2/C [szt. 1]

Nr	Ilość [szt]	Śred [mm]	Długość [mm]	#6	#16	UWAGI
11	2	#16	9660		19.32	
12	2	#16	2000		4	
13	3	#16	8550		25.65	
14	42	#6	1360	57.12		
RAZEM wg średnic [m]				57.1	49	
MASA 1mb [kg/m]				0.222	1.58	
RAZEM wg średnic [kg]				12.7	77.4	
RAZEM wg gał. stali [kg]				90.1		

Bełcon	C25/30			
Stal	AIIIIN, klasa ciągliwości C, f _{yk} =500 MPa			
Klasa środowiska	XC1			
Otulina	Poz.	C [mm]	C ₁ [mm]	C ₂ [mm]
	1.2.1/C	30	30	-
	1.2.2/C	30	30	-
Minimalna średnica wewnętrzna zagięcia pręta	dla średnicy pręta φ ≤ 16mm			4φ
	dla średnicy pręta φ > 16mm			7φ

Temat inwestycji:
Przebudowa istniejącego i budowa nowego budynku hali sportowej wraz z zapleczem, przebudowa istniejącego i budowa nowego budynku zamieszkania zbiorowego wraz z zapleczem dydaktycznym, budowa łącznika między budynkami, budowa muru oporowego, dróg wewnętrznych, drogi pożarowej i 57 stanowisk postojowych przy Zespole Szkół Ponadgimnazjalnych nr 1 przy ul. Jagiellońska 90, w Kielcach



Beata Mazurek Architekt

Beata Mazurek – Architekt
 ul. Górna 19A/10 25-415 Kielce,
 tel. 600 37 50 57

Temat:	Etap 1: Przebudowa istniejącego i budowa nowego budynku hali sportowej wraz z zapleczem przy Zespole Szkół Ponadgimnazjalnych nr 1 przy ul. Jagiellońskiej 90 w Kielcach ul. Jagiellońska 90, 25-734 w Kielcach, dz. nr ewid 555, 554/1, obręb 0015		
Adres:	Zespół Szkół Ponadgimnazjalnych Nr1, ul. Jagiellońska 90, 25-734 Kielce		
Inwestor:	Tyt. rys: POZ. 1.2.1/C, POZ. 1.2.2/C BELKI ŻELBETOWE		
Faza:	PROJEKT BUDOWLANY	Skala:	1 : 25
Branża:	KONSTRUKCJA	Nr upr.:	Podpis
Projektował:	mgr inż. Sławomir Rogowski	SWK/0129/POOK/09	Data: 03.2018
Opracował:	mgr inż. Katarzyna Jabko	--	Nr rys. PB/K-28
Sprawił:	inż. Jerzy Dwořak	G.P. IV-63/25476	