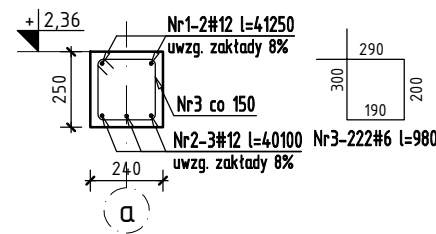


POZ. 2.2.9/B NADPROŻE ŻELBETOWE N-1.2, N-2.2, N-3.2, N-4.2 NADPROŻA ŻELBETOWE SKALA 1:25

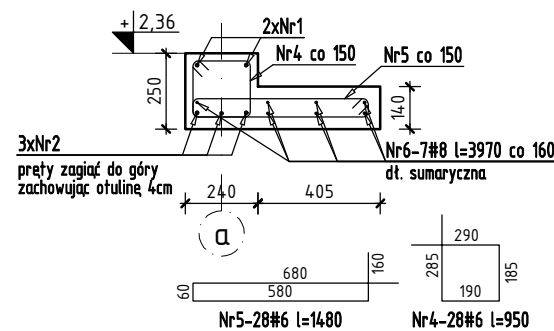
POZ. 2.2.9/B [szt. 1]

L=37,14m



Szczegół wykonania poz. 2.2.9 nad otworami drzwiowymi

L=2,045m+2,04m

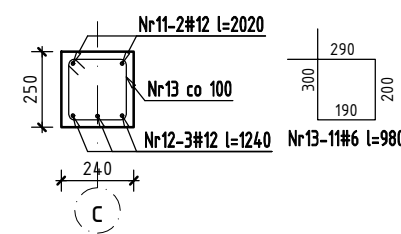


POZ. 2.2.9/B [szt. 1]

Nr	Ilość [szt]	Śred [mm]	Dług [mm]	#6	#8	#12	UWAGI
1	2	#12	41250			82.5	
2	3	#12	40100			120.3	
3	222	#6	980	217.56			
4	28	#6	950	26.6			
5	28	#6	1480	41.44			
6	7	#8	3970		27.79		
RAZEM wg średnic [m]				285.6	27.8	202.8	
MASA 1mb [kg/m]				0.222	0.395	0.888	
RAZEM wg średnic [kg]				63.4	11	180.1	
RAZEM wg gat. stali [kg]				254.5			

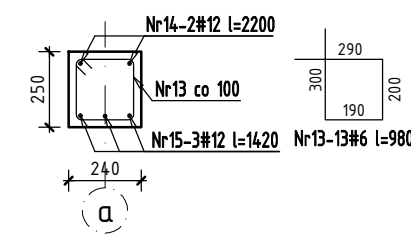
N-1.2 [szt. 1]

L=0,82m



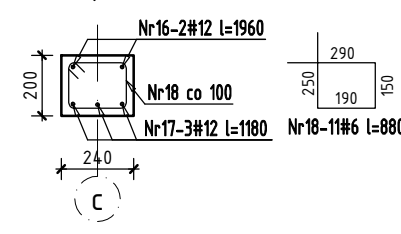
N-2.2 [szt. 1]

L=1,0m



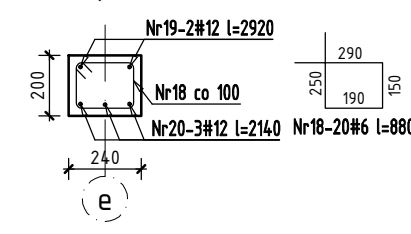
N-3.2 [szt. 1]

L=0,76m



N-4.2 [szt. 1]

L=1,72m



N-1.2 [szt. 1], N-2.2 [szt. 1], N-3.2 [szt. 1], N-4.2 [szt. 1]

Nr	Ilość [szt]	Śred [mm]	Dług [mm]	#6	#12	UWAGI
11	2	#12	2020		4.04	
12	3	#12	1240		3.72	
13	24	#6	980	23.52		
14	2	#12	2200		4.4	
15	3	#12	1420		4.26	
16	2	#12	1960		3.92	
17	3	#12	1180		3.54	
18	31	#6	880	27.28		
19	2	#12	2920		5.84	
20	3	#12	2140		6.42	
RAZEM wg średnic [m]				50.8	36.1	
MASA 1mb [kg/m]				0.222	0.888	
RAZEM wg średnic [kg]				11.3	32.1	
RAZEM wg gat. stali [kg]				43.4		

Beton	C25/30			
Stal	AIIIIN, klasa ciągliwości C, $f_{yk}=500$ MPa			
Klasa środowiska	XC1			
Otulina	Poz.	C [mm]	C ₁ [mm]	C ₂ [mm]
	2.2.9/B	25	25	-
Minimalna średnica wewnętrzna zagięcia pręta	N-1.2 do N-4.2	25	25	-
	dla średnicy pręta $\phi \leq 16$ mm			4 ϕ
	dla średnicy pręta $\phi > 16$ mm			7 ϕ

Temat inwestycji:

Przebudowa istniejącego i budowa nowego budynku hali sportowej wraz z zapleczem, przebudowa istniejącego i budowa nowego budynku zamieszkania zbiorowego wraz z zapleczem dydaktycznym, budowa łącznika między budynkami, budowa muru oporowego, dróg wewnętrznych, drogi pożarowej i 57 stanowisk postojowych przy Zespole Szkół Ponadgimnazjalnych nr 1 przy ul. Jagiellońska 90, w Kielcach



Beata Mazurek – Architekt
ul. Górna 19A/10 25-415 Kielce,
tel. 600 37 50 57

Temat:	Etap 1: Przebudowa istniejącego i budowa nowego budynku hali sportowej wraz z zapleczem przy Zespole Szkół Ponadgimnazjalnych nr 1 przy ul. Jagiellońskiej 90 w Kielcach		
Adres:	ul. Jagiellońska 90, 25-734 w Kielcach, dz. nr ewid 555, 554/1, obręb 0015		
Inwestor:	Zespół Szkół Ponadgimnazjalnych Nr1, ul. Jagiellońska 90, 25-734 Kielce		
Tyt. rys:	POZ. 2.2.9/B NADPROŻE ŻELBETOWE, N-1.2, N-2.2, N-3.2, N-4.2 NADPROŻA ŻELB.		
Faza:	PROJEKT BUDOWLANY	Skala: 1:25	Data: 03.2018
Branża:	KONSTRUKCJA	Nr upr. Podpis	Nr rys.
Projektował:	mgr inż. Sławomir Rogowski	SWK/0129/POOK/09	
Opracował:	mgr inż. Katarzyna Jabko	--	PB/K-27
Sprawił:	inż. Jerzy Dwořák	G.P.IV-63/254/76	