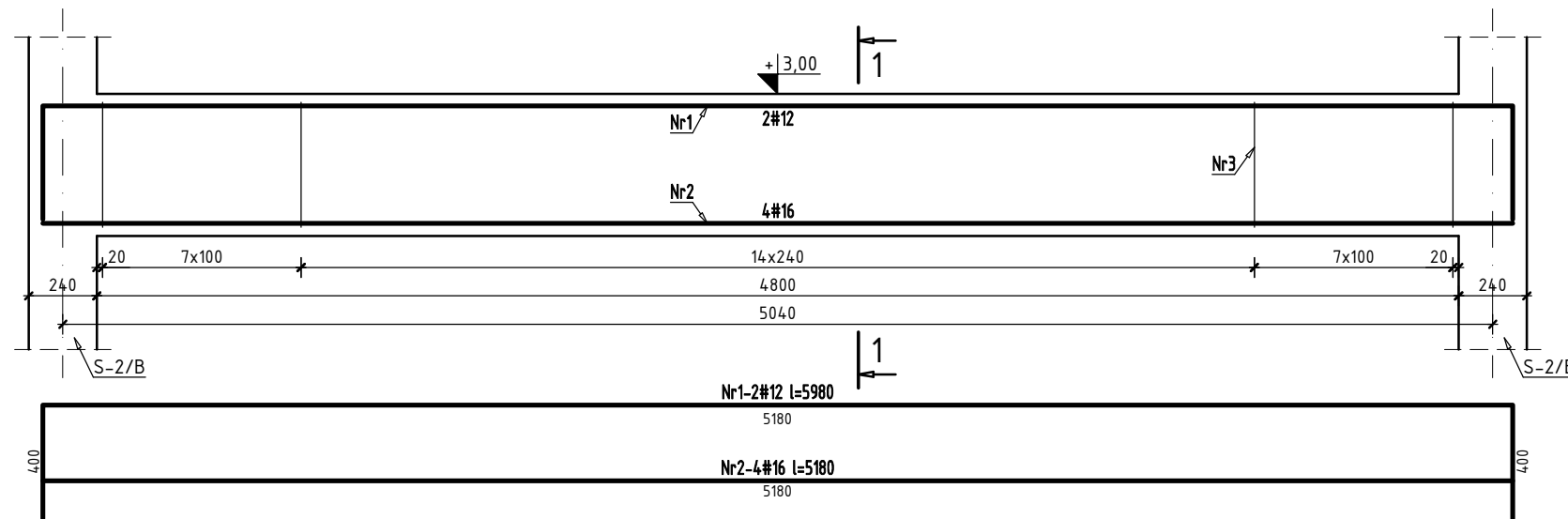
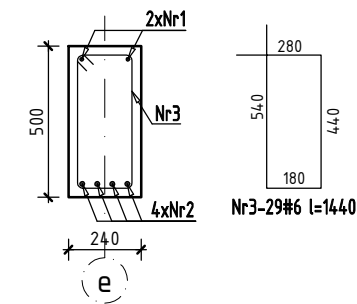


# POZ. 2.2.4/B, POZ. 2.2.5/B, POZ. 2.2.6/B BELKI ŻELBETOWE SKALA 1:25

POZ. 2.2.4/B [szt. 1]



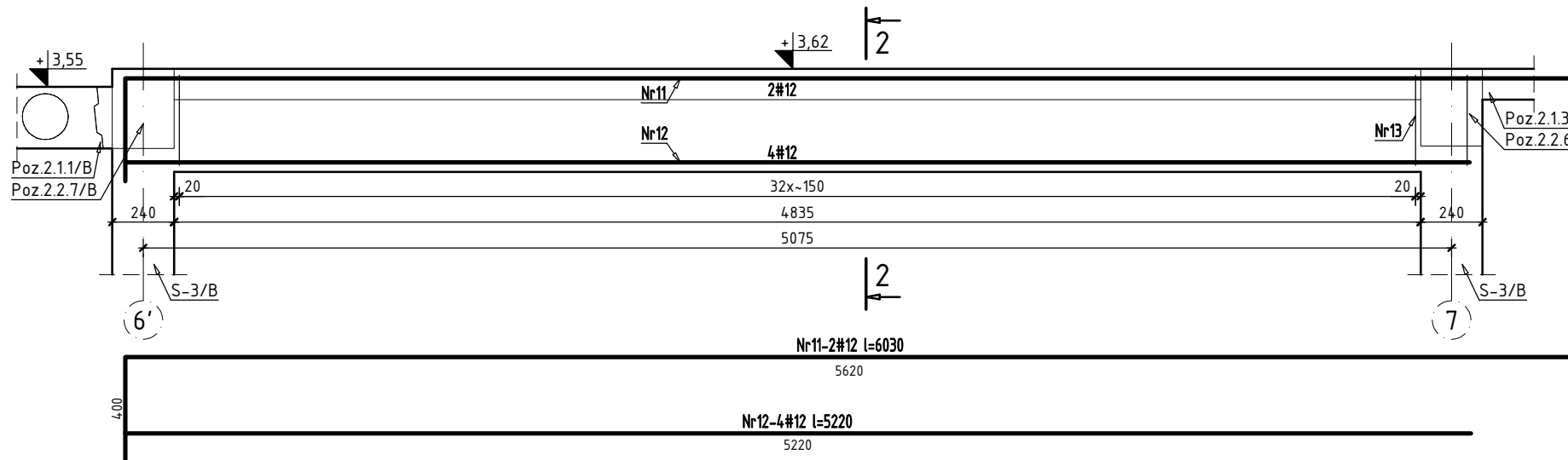
PRZEKRÓJ 1-1



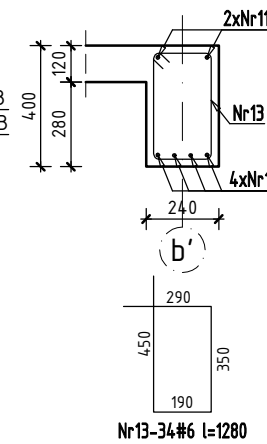
POZ. 2.2.4/B [szt. 1]

Nr	Ilość [szt]	Śred [mm]	Długość [mm]	#6	#12	#16	UWAGI
1	2	#12	5980		11.96		
2	4	#16	5180			20.72	
3	29	#6	1440	41.76			
RAZEM wg średnic [m]				41.8	12	20.7	
MASA 1mb [kg/m]				0.222	0.888	1.58	
RAZEM wg średnic [kg]				9.3	10.6	32.7	
RAZEM wg gat. stali [kg]				52.6			

POZ. 2.2.5/B [szt. 1]



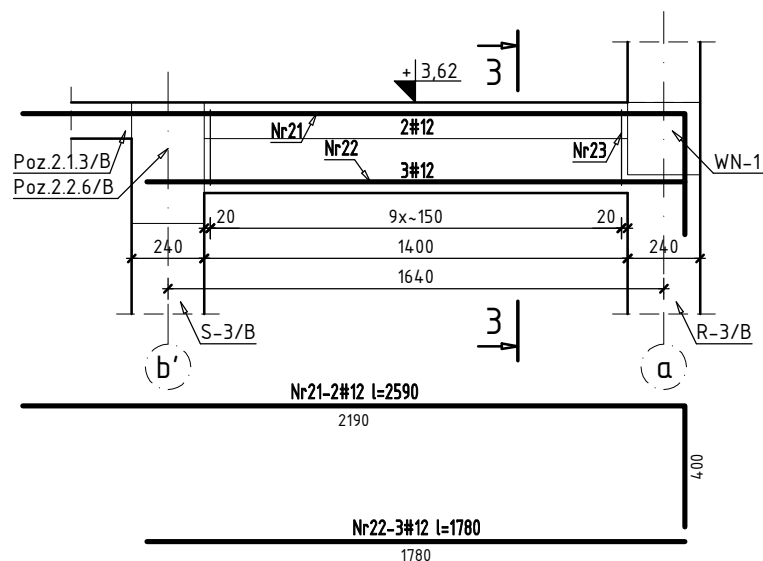
PRZEKRÓJ 2-2



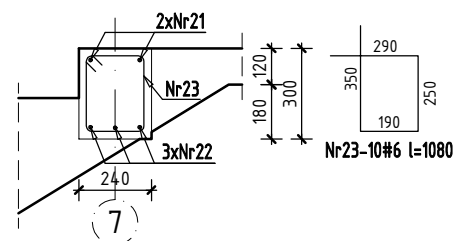
POZ. 2.2.5/B [szt. 1]

Nr	Ilość [szt]	Śred [mm]	Długość [mm]	#6	#12	UWAGI
11	2	#12	6030		12.06	
12	4	#12	5220		20.88	
13	34	#6	1280	43.52		
RAZEM wg średnic [m]				43.5	32.9	
MASA 1mb [kg/m]				0.222	0.888	
RAZEM wg średnic [kg]				9.7	29.3	
RAZEM wg gat. stali [kg]				38.9		

POZ. 2.2.6/B [szt. 1]



PRZEKRÓJ 3-3



POZ. 2.2.6/B [szt. 1]

Nr	Ilość [szt]	Śred [mm]	Długość [mm]	#6	#12	UWAGI
21	2	#12	2590		5.18	
22	3	#12	1780		5.34	
23	10	#6	1080	10.8		
RAZEM wg średnic [m]				10.8	10.5	
MASA 1mb [kg/m]				0.222	0.888	
RAZEM wg średnic [kg]				2.4	9.3	
RAZEM wg gat. stali [kg]				11.7		

Beton	C25/30			
Stal	AIIIIN, klasa ciągliwości C, f <sub>yk</sub> =500 MPa			
Klasa środowiska	XC1			
Otulina	Poz.	C [mm]	C <sub>1</sub> [mm]	C <sub>2</sub> [mm]
	2.2.4/B	30	30	-
	2.2.5/B	25	25	-
2.2.6/B	25	25	-	
Minimalna średnica wewnętrzna zagięcia pręta	dla średnicy pręta $\phi \leq 16$ mm			4 $\phi$
	dla średnicy pręta $\phi > 16$ mm			7 $\phi$

**Temat inwestycji:**

Przebudowa istniejącego i budowa nowego budynku hali sportowej wraz z zapleczem, przebudowa istniejącego i budowa nowego budynku zamieszkania zbiorowego wraz z zapleczem dydaktycznym, budowa łącznika między budynkami, budowa muru oporowego, dróg wewnętrznych, drogi pożarowej i 57 stanowisk postojowych przy Zespole Szkół Ponadgimnazjalnych nr 1 przy ul. Jagiellońska 90, w Kielcach

 Beata Mazurek Architekt	Beata Mazurek – Architekt ul. Górna 19A/10 25-415 Kielce, tel. 600 37 50 57	
	Temat: <b>Etap 1: Przebudowa istniejącego i budowa nowego budynku hali sportowej wraz z zapleczem przy Zespole Szkół Ponadgimnazjalnych nr 1 przy ul. Jagiellońskiej 90 w Kielcach</b> Adres: ul. Jagiellońska 90, 25-734 w Kielcach, dz. nr ewid 555, 554/1, obręb 0015	Inwestor: Zespół Szkół Ponadgimnazjalnych Nr1, ul. Jagiellońska 90, 25-734 Kielce Tytuł rys.: <b>POZ. 2.2.4/B, POZ. 2.2.5/B, POZ. 2.2.6/B BELKI ŻELBETOWE</b>
Faza: PROJEKT BUDOWLANY Branża: KONSTRUKCJA	Skala: <b>1 : 25</b> Nr upr.: Podpis	Data: 03. 2018 Nr rys.
Projektował: mgr inż. Sławomir Rogowski Opracował: mgr inż. Katarzyna Jabko Sprawdził: inż. Jerzy Dwořak	SWK/0129/ POOK/09 -- G.P.IV-63/ 254/76	<b>PB/K-25</b>