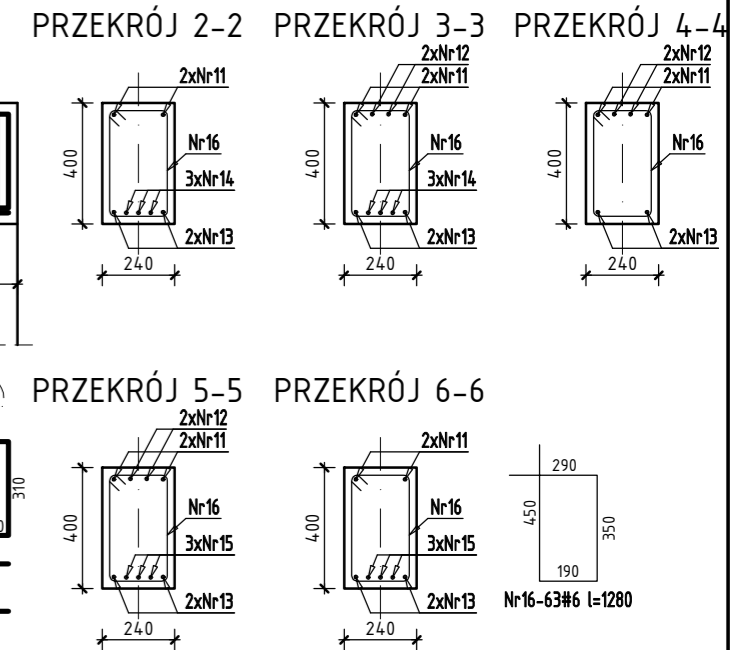
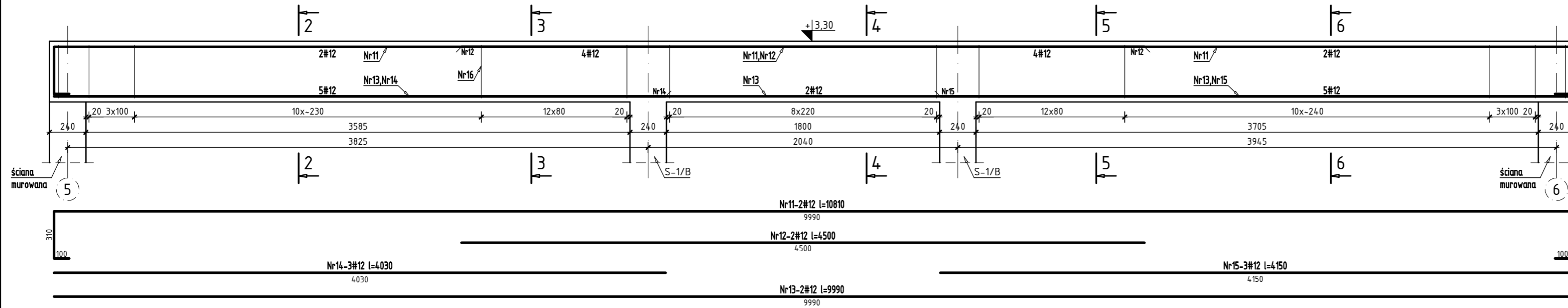
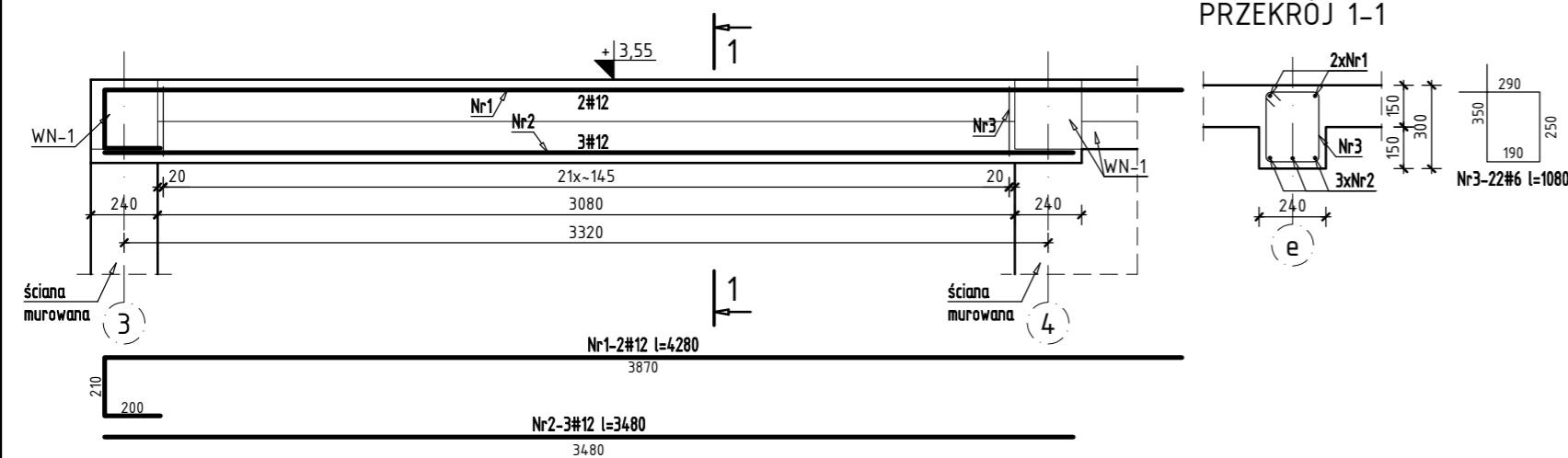


# POZ. 2.2.1/B, POZ. 2.2.2/B, POZ. 2.2.3/B BELKI ŻELBETOWE SKALA 1:25

POZ. 2.2.2/B [szt. 1]



POZ. 2.2.1/B [szt. 1]



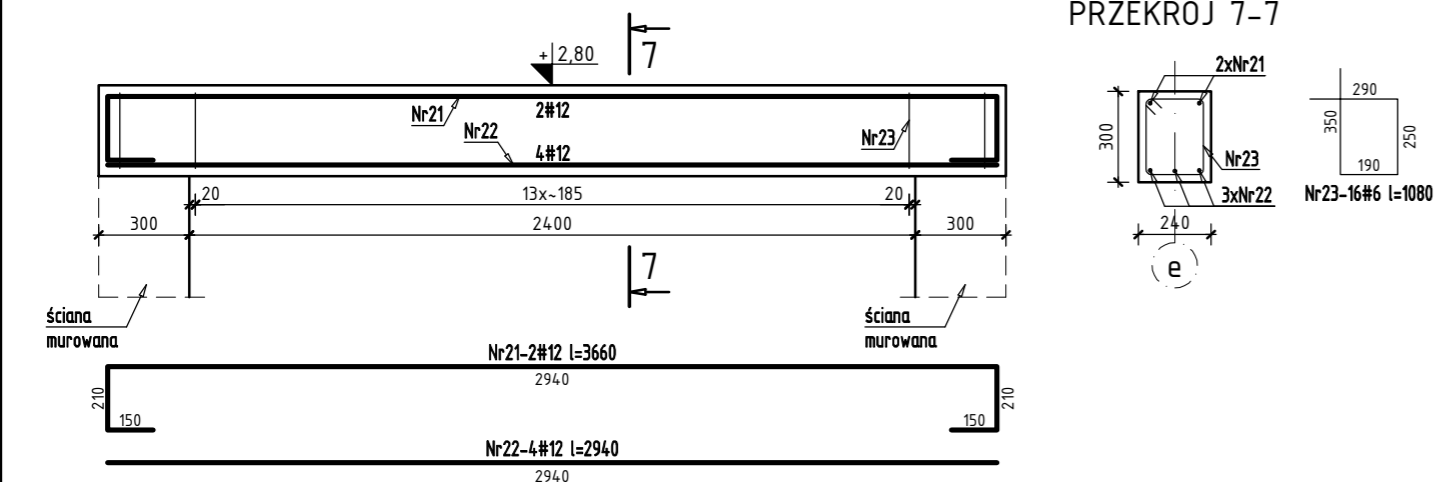
POZ. 2.2.1/B [szt. 1]

Nr	Ilość [szt]	Śred [mm]	Dług [mm]	#6	#12	UWAGI
1	2	#12	4280		8.56	
2	3	#12	3480		10.44	
3	22	#6	1080	23.76		
RAZEM wg średnic [m]				23.8	19	
MASA 1mb [kg/m]				0.222	0.888	
RAZEM wg średnic [kg]				5.3	16.9	
RAZEM wg gat. stali [kg]				22.1		

POZ. 2.2.2/B [szt. 1]

Nr	Ilość [szt]	Śred [mm]	Dług [mm]	#6	#12	UWAGI
11	2	#12	10810		21.62	
12	2	#12	4500		9	
13	2	#12	9990		19.98	
14	3	#12	4030		12.09	
15	3	#12	4150		12.45	
16	63	#6	1280	80.64		
RAZEM wg średnic [m]				80.6	75.1	
MASA 1mb [kg/m]				0.222	0.888	
RAZEM wg średnic [kg]				17.9	66.7	
RAZEM wg gat. stali [kg]				84.6		

POZ. 2.2.3/B [szt. 1]



POZ. 2.2.3/B [szt. 1]

Nr	Ilość [szt]	Śred [mm]	Dług [mm]	#6	#12	UWAGI
21	2	#12	3660		7.32	
22	4	#12	2940		11.76	
23	16	#6	1080	17.28		
RAZEM wg średnic [m]				17.3	19.1	
MASA 1mb [kg/m]				0.222	0.888	
RAZEM wg średnic [kg]				3.8	16.9	
RAZEM wg gat. stali [kg]				20.8		

Beton	C25/30			
Stal	AIIIIN, klasa ciągliwości C, f <sub>yk</sub> =500 MPa			
Klasa środowiska	XC1			
Otulina	Poz.	C [mm]	C <sub>1</sub> [mm]	C <sub>2</sub> [mm]
	2.2.1/B	25	25	-
	2.2.2/B	25	25	-
	2.2.3/B	25	25	-
Minimalna średnica wewnętrzna zagięcia pręta	dla średnicy pręta $\phi \leq 16$ mm		4 $\phi$	
	dla średnicy pręta $\phi > 16$ mm		7 $\phi$	

**Temat inwestycji:**

Przebudowa istniejącego i budowa nowego budynku hali sportowej wraz z zapleczem, przebudowa istniejącego i budowa nowego budynku zamieszkania zbiorowego wraz z zapleczem dydaktycznym, budowa łącznika między budynkami, budowa muru oporowego, dróg wewnętrznych, drogi pożarowej i 57 stanowisk postojowych przy Zespole Szkół Ponadgimnazjalnych nr 1 przy ul. Jagiellońska 90, w Kielcach

<p>Beata Mazurek Architekti</p>	Beata Mazurek – Architekt ul. Górna 19A/10 25-415 Kielce, tel. 600 37 50 57		
	Temat: <b>Etap 1: Przebudowa istniejącego i budowa nowego budynku hali sportowej wraz z zapleczem przy Zespole Szkół Ponadgimnazjalnych nr 1 przy ul. Jagiellońskiej 90 w Kielcach</b> ul. Jagiellońska 90, 25-734 w Kielcach, dz. nr ewid 555, 554/1, obręb 0015	Adres: <b>Zespół Szkół Ponadgimnazjalnych Nr 1, ul. Jagiellońska 90, 25-734 Kielce</b> Tytuł rys.: <b>POZ. 2.2.1/B, POZ. 2.2.2/B, POZ. 2.2.3/B BELKI ŻELBETOWE</b>	
Inwestor: Branża:	PROJEKT BUDOWLANY KONSTRUKCJA	Skala: 1:25 Nr upr.: Podpis:	Data: 03.2018 Nr rys.:
Opracował: Sprawdził:	mgr inż. Stawomir Rogowski inż. Jerzy Dwořak	SWK/0129/ POOK/09 -- G.P.IV-63/ 264/76	PB/K-24