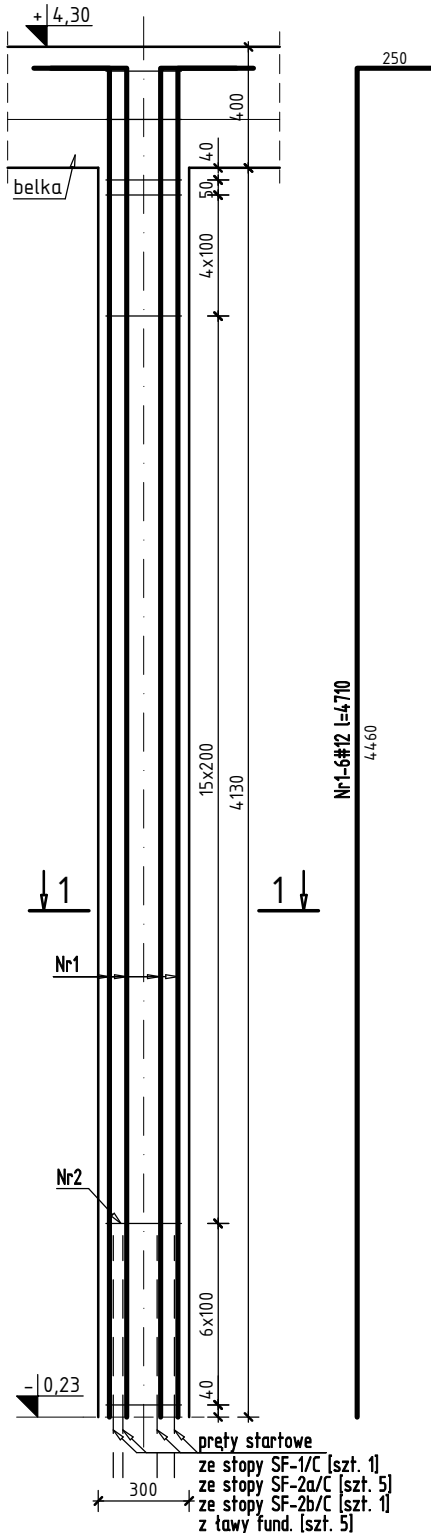


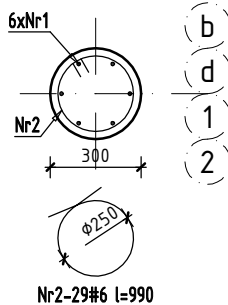
S-1/C [szt. 12]

S-1/C SŁUP ŻELBETOWY

SKALA 1:25



PRZEKRÓJ 1-1



Nr	Ilość [szt]	Śred [mm]	Długość [mm]	#6	#12	UWAGI
1	72	#12	4710		339.12	
2	348	#6	990	344.52		
RAZEM wg średnic [m]				344.5	339.1	
MASA 1mb [kg/m]				0.222	0.888	
RAZEM wg średnic [kg]				76.5	301.1	
RAZEM wg gat. stali [kg]				377.6		

Beton	C25/30		
Stal	AIIIIN, klasa ciągliwości C, $f_{yk}=500$ MPa		
Klasa środowiska	XC1		
Otulina	c [mm]	25	
Minimalna średnica wewnętrzna zagięcia pręta	dla średnicy pręta $\phi \leq 16$ mm	4 ϕ	
	dla średnicy pręta $\phi > 16$ mm	7 ϕ	

Temat inwestycji:

Przebudowa istniejącego i budowa nowego budynku hali sportowej wraz z zapleczem, przebudowa istniejącego i budowa nowego budynku zamieszkania zbiorowego wraz z zapleczem dydaktycznym, budowa łącznika między budynkami, budowa muru oporowego, dróg wewnętrznych, drogi pożarowej i 57 stanowisk postojowych przy Zespole Szkół Ponadgimnazjalnych nr 1 przy ul. Jagiellońska 90, w Kielcach



Beata Mazurek – Architekt
ul. Górna 19A/10 25-415 Kielce,
tel. 600 37 50 57

Temat:	Etap 1: Przebudowa istniejącego i budowa nowego budynku hali sportowej wraz z zapleczem przy Zespole Szkół Ponadgimnazjalnych nr 1 przy ul. Jagiellońskiej 90 w Kielcach		
Adres:	ul. Jagiellońska 90, 25-734 w Kielcach, dz. nr ewid 555, 554/1, obręb 0015		
Inwestor:	Zespół Szkół Ponadgimnazjalnych Nr1, ul. Jagiellońska 90, 25-734 Kielce		
Tyt. rys:	S-1/C SŁUP ŻELBETOWY		
Faza:	PROJEKT BUDOWLANY	Skala :	1 : 25
Branża:	KONSTRUKCJA	Nr upr.	Podpis
Projektował:	mgr inż. Sławomir Rogowski	SWK/0129/POOK/09	03.2018
Opracował:	mgr inż. Katarzyna Jabko	--	Nr rys.
Sprawdził:	inż. Jerzy Dwořak	G.P.IV-63/254/76	PB/K-21