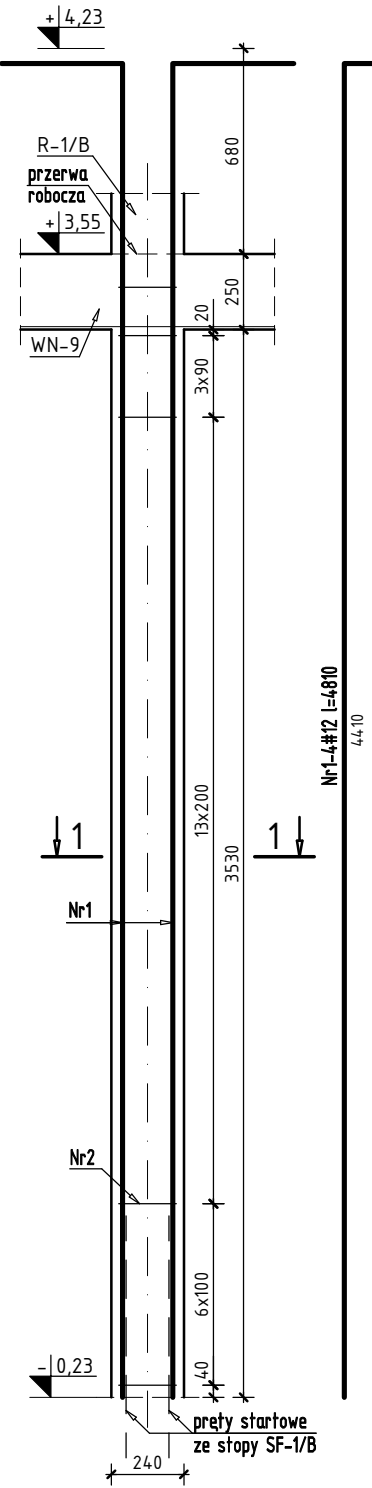
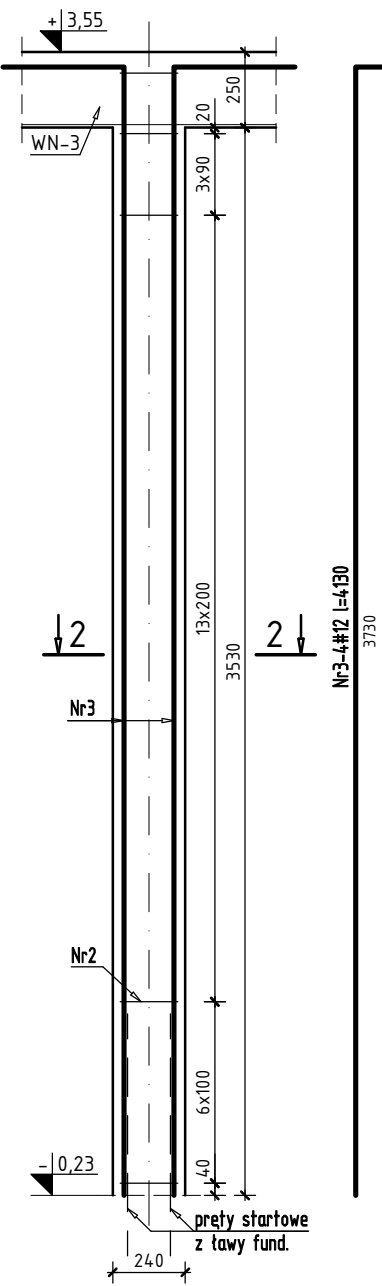


R-7/B DO R-11/B RDZENIE ŻELBETOWE SKALA 1:25

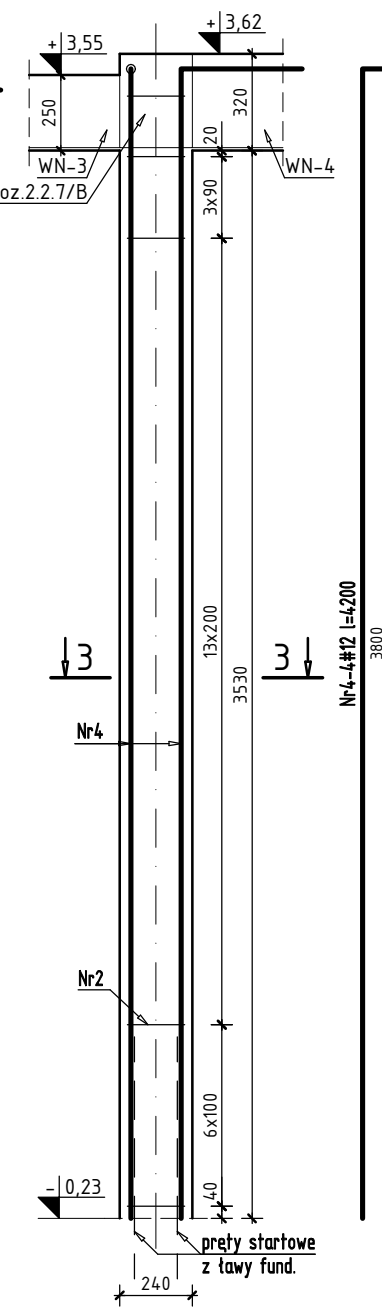
R-7/B [szt. 6]



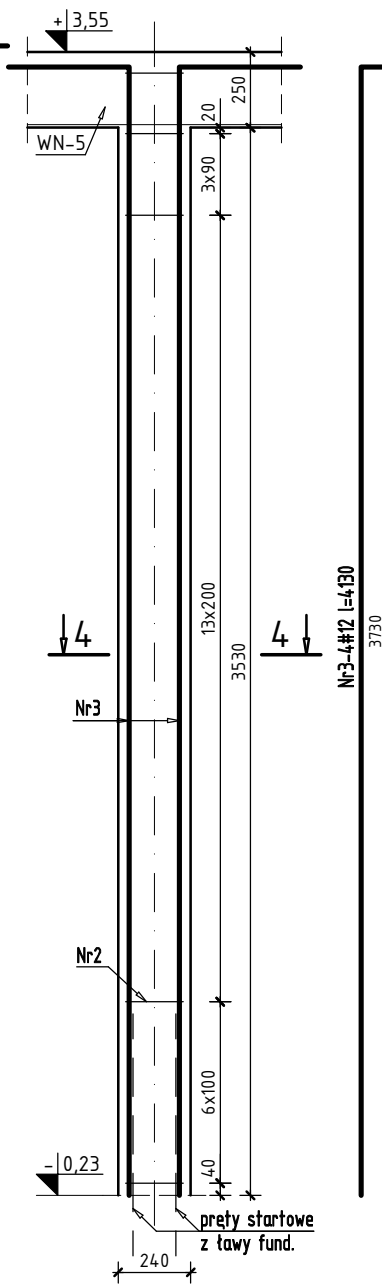
R-8/B [szt. 1]



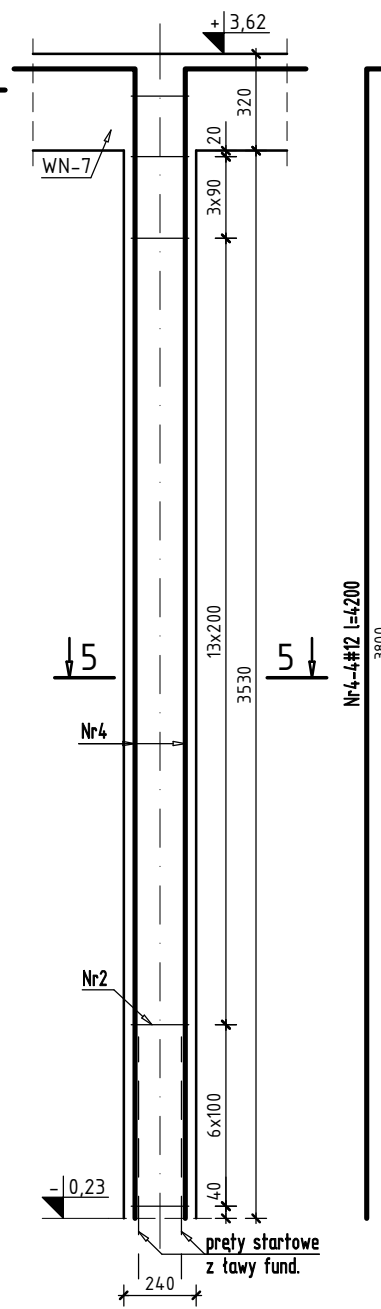
R-9/B [szt. 1]



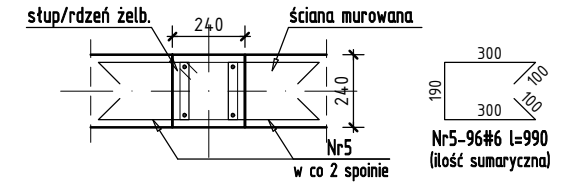
R-10/B [szt. 3]



R-11/B [szt. 1]



szczegół połączenia słupów/rdzeni ze ścianami murowanymi



Nr	Ilość [szt.]	Śred [mm]	Długość [mm]	#6	#12	UWAGI
1	24	#12	4810		115.44	
2	288	#6	960	276.48		
3	16	#12	4130		66.08	
4	8	#12	4200		33.6	
5	96	#6	990	95.04		
RAZEM wg średnic [m]				371.5	215.1	
MASA 1mb [kg/m]				0.222	0.888	
RAZEM wg średnic [kg]				82.5	191	
RAZEM wg gat. stali [kg]				273.5		

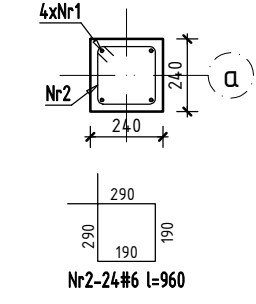
Beton	C25/30		
Stal	AIIIIN, klasa ciągliwości C, $f_{yk}=500$ MPa		
Klasa środowiska	XC1		
Otulina	c [mm]	25	
Minimalna średnica wewnętrzna zagięcia pręta	dla średnicy pręta $\phi \leq 16$ mm	4 ϕ	
	dla średnicy pręta $\phi > 16$ mm	7 ϕ	

Temat inwestycji:
Przebudowa istniejącego i budowa nowego budynku hali sportowej wraz z zapleczem, przebudowa istniejącego i budowa nowego budynku zamieszkania zbiorowego wraz z zapleczem dydaktycznym, budowa łącznika między budynkami, budowa muru oporowego, dróg wewnętrznych, drogi pożarowej i 57 stanowisk postojowych przy Zespole Szkół Ponadgimnazjalnych nr 1 przy ul. Jagiellońska 90, w Kielcach

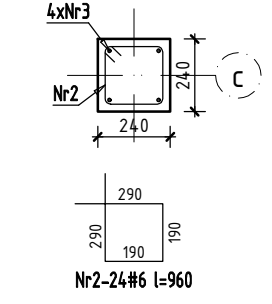


Beata Mazurek – Architekt
ul. Górna 19A/10 25-415 Kielce,
tel. 600 37 50 57

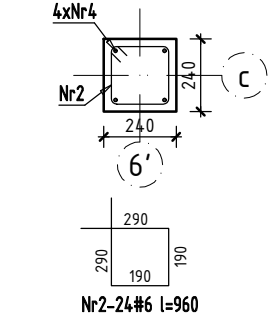
PRZEKRÓJ 1-1



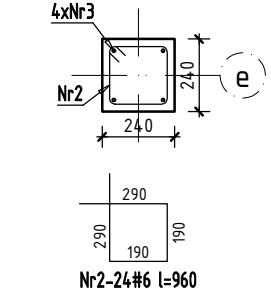
PRZEKRÓJ 2-2



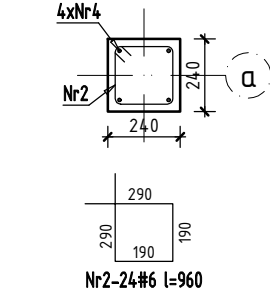
PRZEKRÓJ 3-3



PRZEKRÓJ 4-4



PRZEKRÓJ 5-5



Temat:	Etap 1: Przebudowa istniejącego i budowa nowego budynku hali sportowej wraz z zapleczem przy Zespole Szkół Ponadgimnazjalnych nr 1 przy ul. Jagiellońskiej 90 w Kielcach		
Adres:	ul. Jagiellońska 90, 25-734 w Kielcach, dz. nr ewid 555, 554/1, obręb 0015		
Inwestor:	Zespół Szkół Ponadgimnazjalnych Nr1, ul. Jagiellońska 90, 25-734 Kielce		
Tyt. rys.:	R-7/B DO R-11/B RDZENIE ŻELBETOWE		
Faza:	PROJEKT BUDOWLANY KONSTRUKCJA	Skala: 1:25	Data: 03.2018
Branża:		Nr upr. Podpis	Nr rys.
Projektował:	mgr inż. Sławomir Rogowski	SWK/0129/POOK/09	
Opracował:	mgr inż. Katarzyna Jabko	--	PB/K-20
Sprawił:	inż. Jerzy Dwořák	G.P.IV-63/254/76	