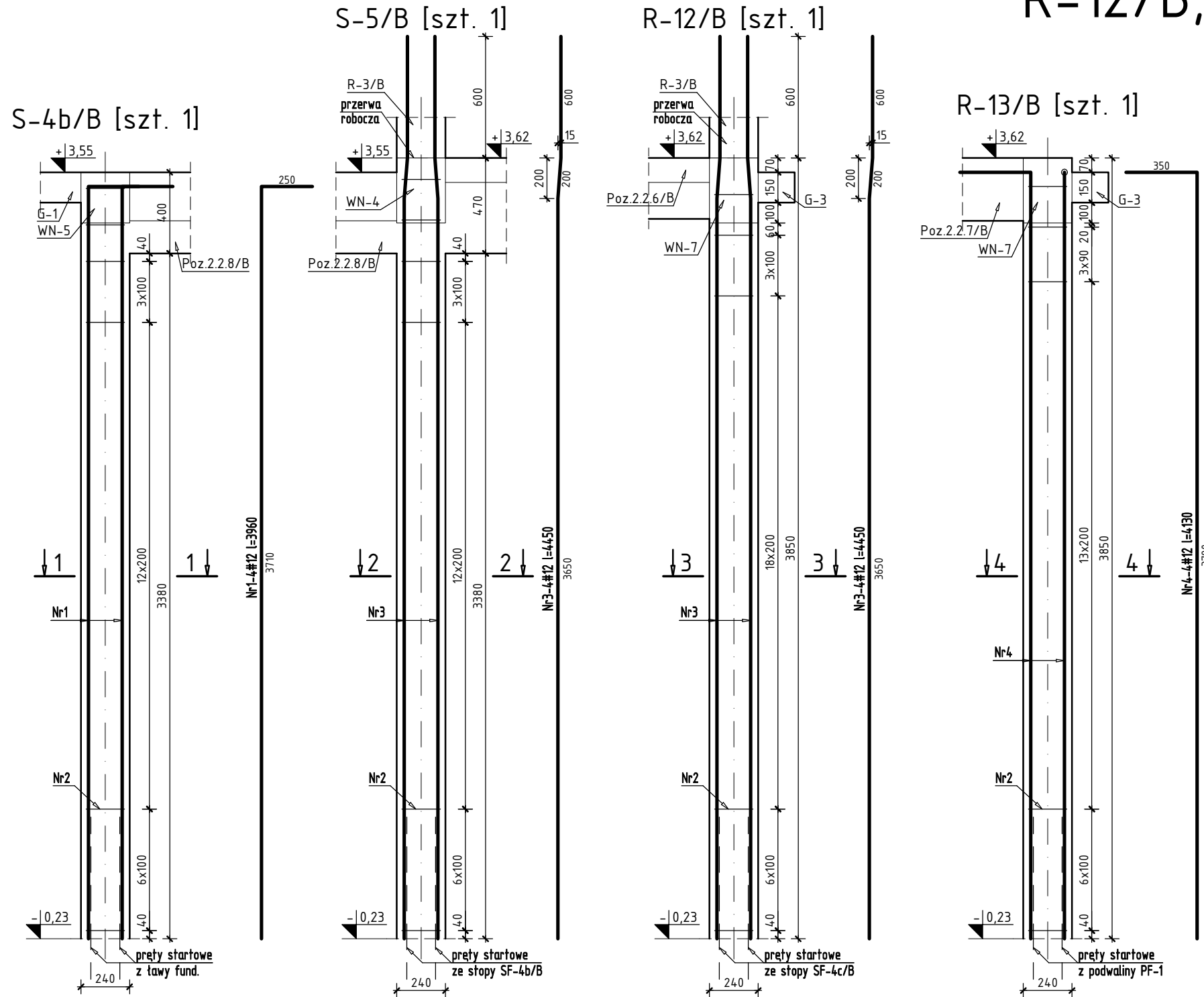
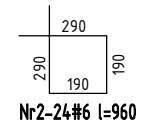
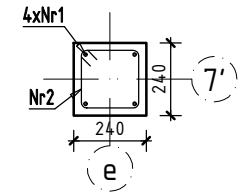


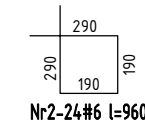
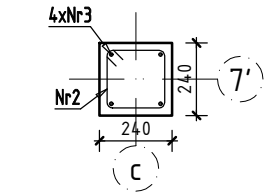
# S-4b/B, S-5/B SŁUPY ŻELBETOWE R-12/B, R-13/B RDZENIE ŻELBETOWE SKALA 1:25



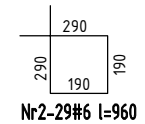
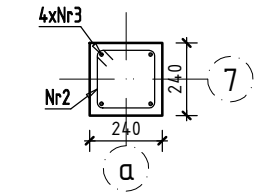
PRZEKRÓJ 1-1



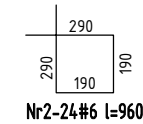
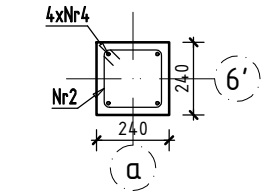
PRZEKRÓJ 2-2



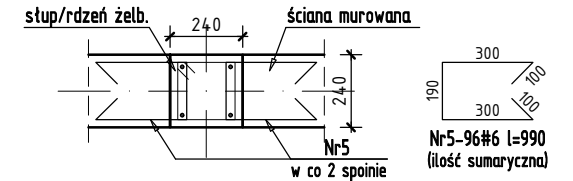
PRZEKRÓJ 3-3



PRZEKRÓJ 4-4



szczegół połączenia słupów/rdzeni ze ścianami murowanymi



Nr	Ilość [szt.]	Śred [mm]	Długość [mm]	#6	#12	UWAGI
1	4	#12	3960		15.84	
2	101	#6	960	96.96		
3	8	#12	4450		35.6	
4	4	#12	4130		16.52	
5	96	#6	990	95.04		
RAZEM wg średnic [m]				192	68	
MASA 1mb [kg/m]				0.222	0.888	
RAZEM wg średnic [kg]				42.6	60.3	
RAZEM wg gat. stali [kg]				103		

Beton	C25/30		
Stal	AIIIIN, klasa ciągliwości C, $f_{yk}=500$ MPa		
Klasa środowiska	XC1		
Otulina	c [mm]	25	
Minimalna średnica wewnętrzna zagięcia pręta	dla średnicy pręta $\phi \leq 16$ mm	4 $\phi$	
	dla średnicy pręta $\phi > 16$ mm	7 $\phi$	

**Temat inwestycji:**  
Przebudowa istniejącego i budowa nowego budynku hali sportowej wraz z zapleczem, przebudowa istniejącego i budowa nowego budynku zamieszkania zbiorowego wraz z zapleczem dydaktycznym, budowa łącznika między budynkami, budowa muru oporowego, dróg wewnętrznych, drogi pożarowej i 57 stanowisk postojowych przy Zespole Szkół Ponadgimnazjalnych nr 1 przy ul. Jagiellońska 90, w Kielcach



Beata Mazurek – Architekt  
ul. Górna 19A/10 25-415 Kielce,  
tel. 600 37 50 57

Temat:	Etap 1: Przebudowa istniejącego i budowa nowego budynku hali sportowej wraz z zapleczem przy Zespole Szkół Ponadgimnazjalnych nr 1 przy ul. Jagiellońskiej 90 w Kielcach ul. Jagiellońska 90, 25-734 w Kielcach, dz. nr ewid 555, 554/1, obręb 0015		
Adres:	ul. Jagiellońska 90, 25-734 w Kielcach, dz. nr ewid 555, 554/1, obręb 0015		
Inwestor:	Zespół Szkół Ponadgimnazjalnych Nr1, ul. Jagiellońska 90, 25-734 Kielce		
Tyt. rys.:	S-4b/B, S-5/B SŁUPY ŻELBETOWE, R-12/B, R-13/B RDZENIE ŻELBET.		
Faza:	PROJEKT BUDOWLANY	Skala: 1:25	Data: 03.2018
Branża:	KONSTRUKCJA	Nr upr. Podpis	Nr rys.
Projektował:	mgr inż. Sławomir Rogowski	SWK/0129/POOK/09	
Opracował:	mgr inż. Katarzyna Jabko	--	<b>PB/K-19</b>
Sprawił:	inż. Jerzy Dwořak	G.P.IV-63/254/76	