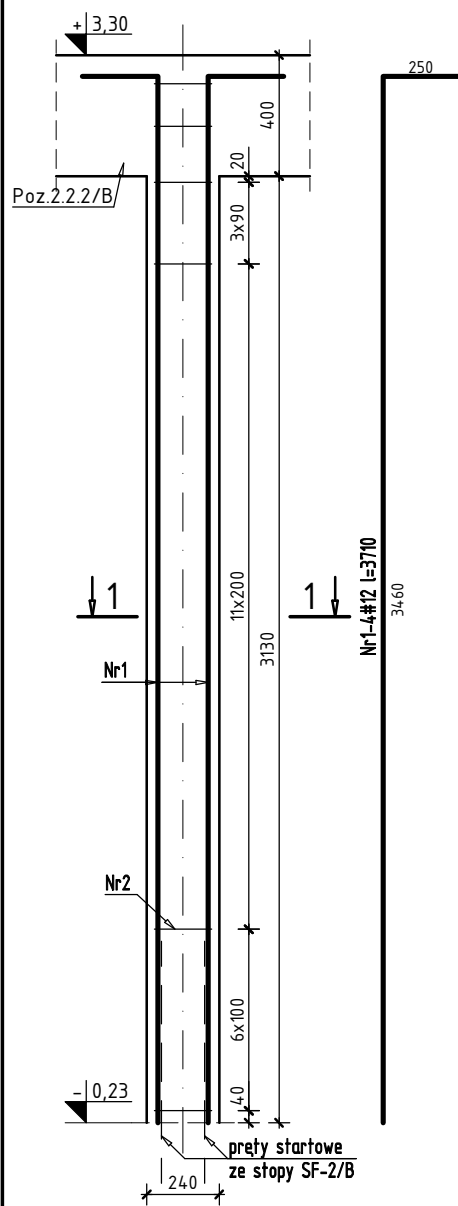
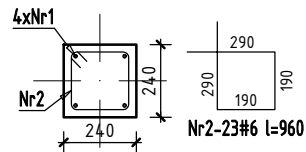


# S-1/B DO S-4a/B SŁUPY ŻELBETOWE SKALA 1:25

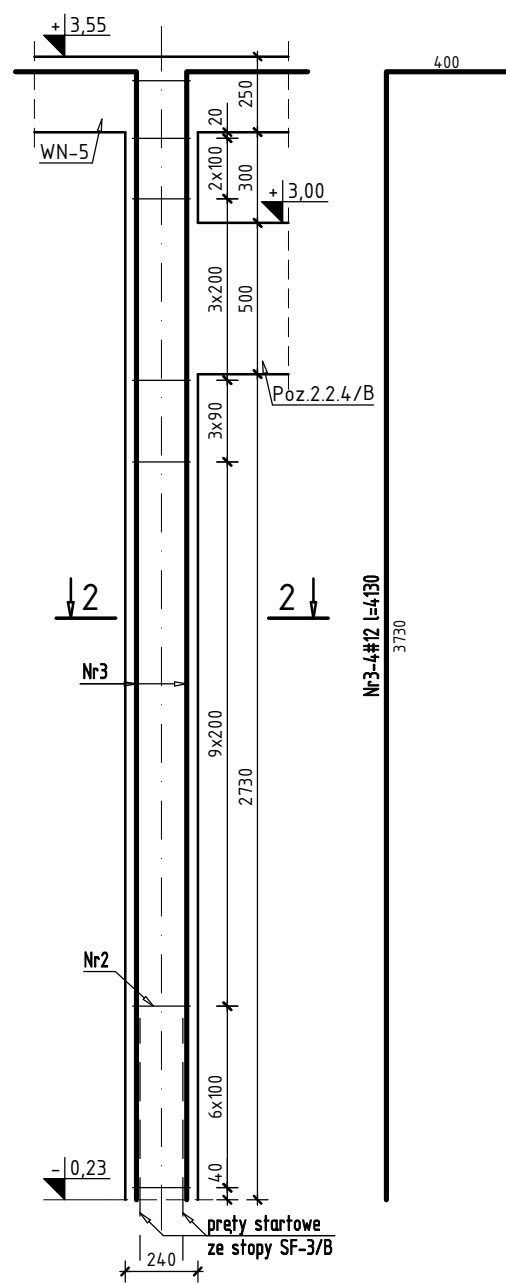
S-1/B [szt. 2]



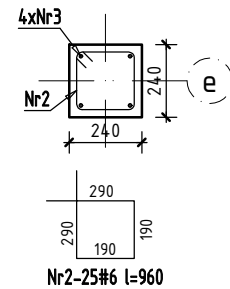
PRZEKRÓJ 1-1



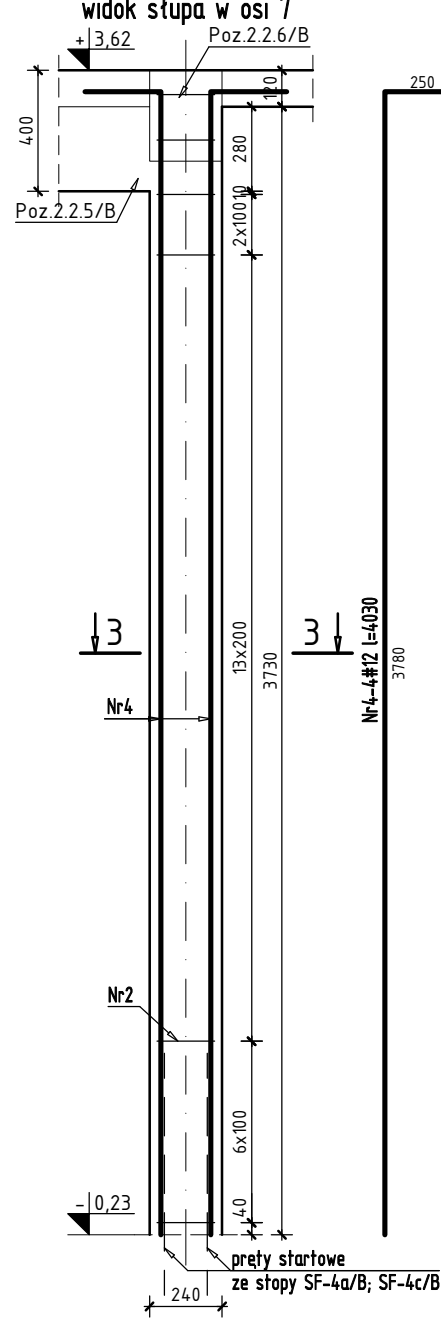
S-2/B [szt. 2]



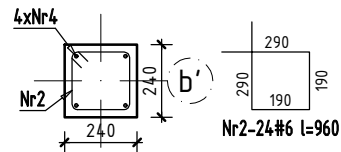
PRZEKRÓJ 2-2



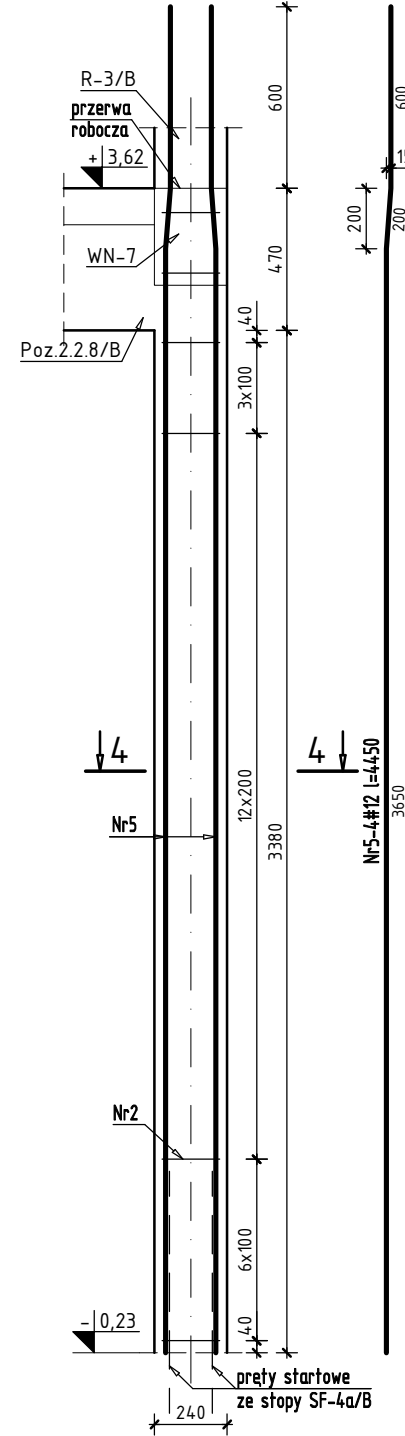
S-3/B [szt. 2]



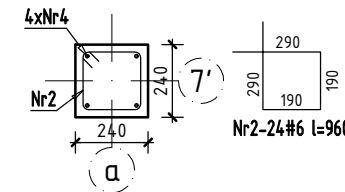
PRZEKRÓJ 3-3



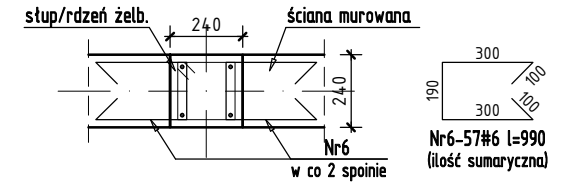
S-4a/B [szt. 1]



PRZEKRÓJ 4-4



szczegół połączenia słupów/rdzeni ze ścianami murowanymi



Nr	Ilość [szt]	Śred [mm]	Długość [mm]	#6	#12	UWAGI
1	8	#12	3710		29.68	
2	168	#6	960	161.28		
3	8	#12	4130		33.04	
4	8	#12	4030		32.24	
5	4	#12	4450		17.8	
6	57	#6	990	56.43		
RAZEM wg średnic [m]				217.7	112.8	
MASA 1mb [kg/m]				0.222	0.888	
RAZEM wg średnic [kg]				48.3	100.1	
RAZEM wg gat. stali [kg]				148.5		

Beton	C25/30		
Stal	AIIIIN, klasa ciągliwości C, $f_{yk}=500$ MPa		
Klasa środowiska	XC1		
Otulina	c [mm]	25	
Minimalna średnica wewnętrzna zagięcia pręta	dla średnicy pręta $\phi \leq 16$ mm	4 $\phi$	
	dla średnicy pręta $\phi > 16$ mm	7 $\phi$	

Temat inwestycji:

Przebudowa istniejącego i budowa nowego budynku hali sportowej wraz z zapleczem, przebudowa istniejącego i budowa nowego budynku zamieszkania zbiorowego wraz z zapleczem dydaktycznym, budowa łącznika między budynkami, budowa muru oporowego, dróg wewnętrznych, drogi pożarowej i 57 stanowisk postojowych przy Zespole Szkół Ponadgimnazjalnych nr 1 przy ul. Jagiellońska 90, w Kielcach



Beata Mazurek – Architekt  
ul. Górna 19A/10 25-415 Kielce,  
tel. 600 37 50 57

Temat:	Etap 1: Przebudowa istniejącego i budowa nowego budynku hali sportowej wraz z zapleczem przy Zespole Szkół Ponadgimnazjalnych nr 1 przy ul. Jagiellońskiej 90 w Kielcach		
Adres:	ul. Jagiellońska 90, 25-734 w Kielcach, dz. nr ewid 555, 554/1, obręb 0015		
Inwestor:	Zespół Szkół Ponadgimnazjalnych Nr1, ul. Jagiellońska 90, 25-734 Kielce		
Tyt. rys:	S-1/B DO S-4a/B SŁUPY ŻELBETOWE		
Faza:	PROJEKT BUDOWLANY	Skala: 1:25	Data: 03.2018
Branża:	KONSTRUKCJA	Nr upr. Podpis	
Projektował:	mgr inż. Sławomir Rogowski	SWK/0129/POOK/09	Nr rys.
Opracował:	mgr inż. Katarzyna Jabko	--	<b>PB/K-18</b>
Sprawił:	inż. Jerzy Dwořák	G.P.IV-63/254/76	