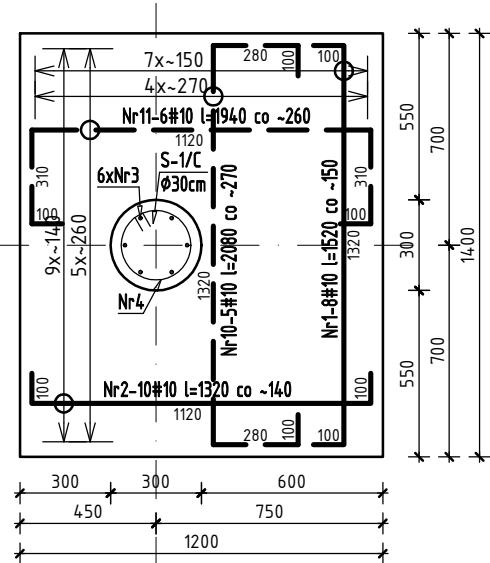
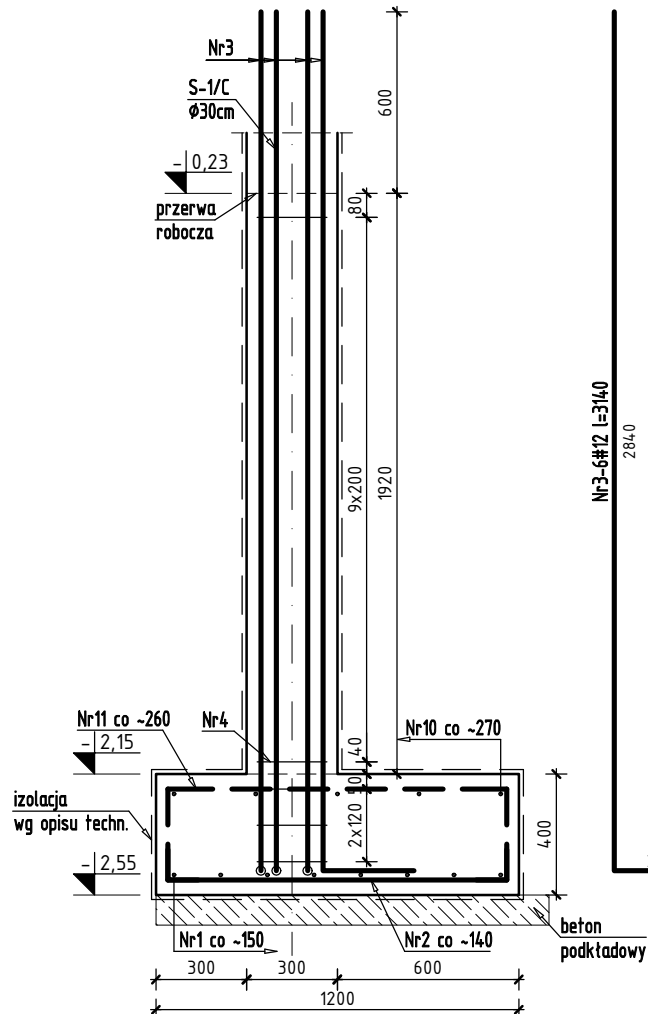


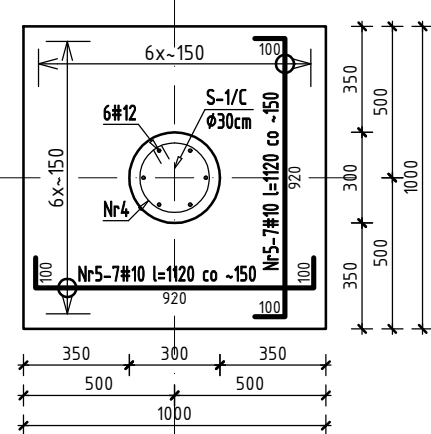
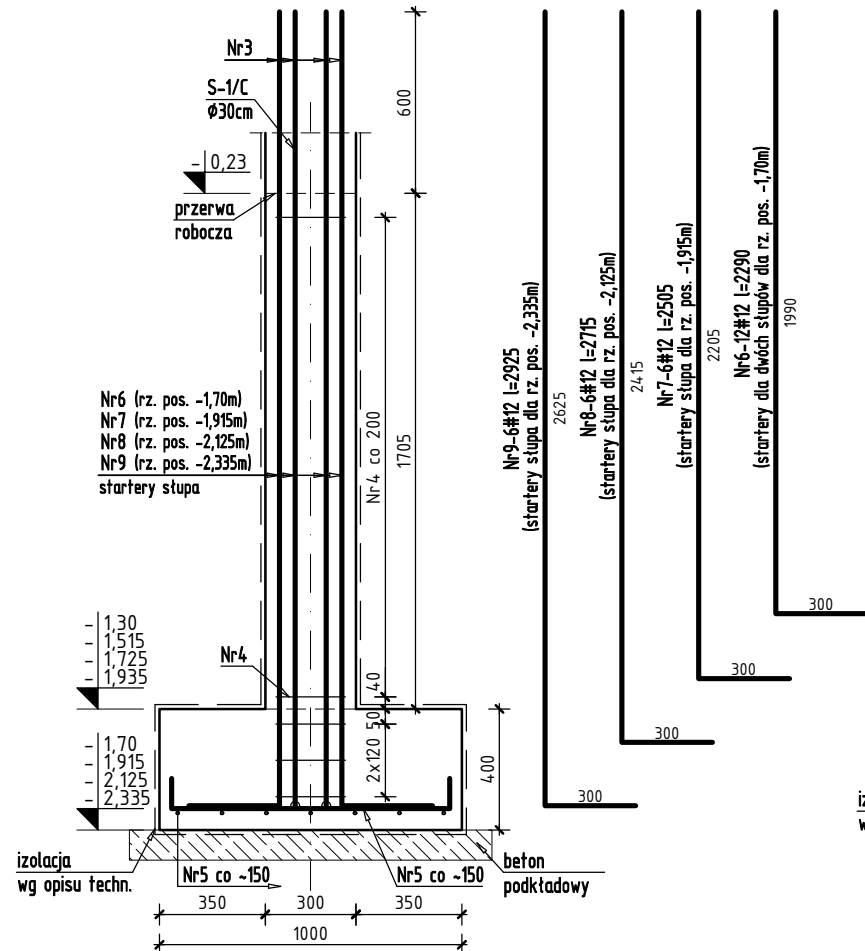
SF-1/C, SF-2a/C, SF-2b/C STOPY FUNDAMENTOWE SKALA 1:25

SF-1/C [szt. 1]



Nr4-13#6 l=920

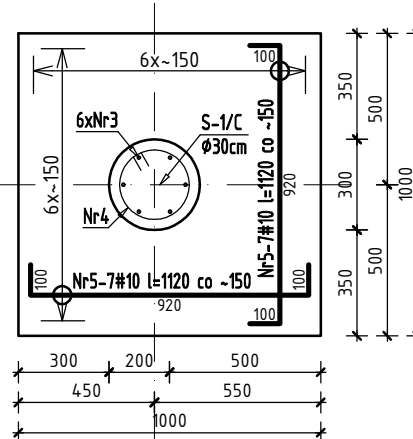
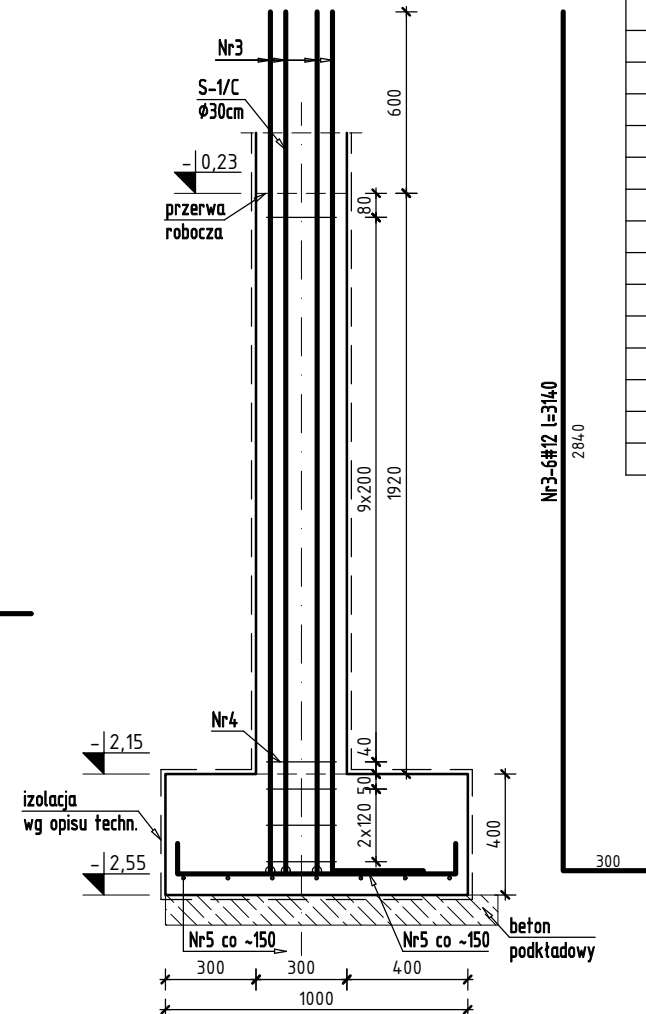
SF-2a/C [szt. 5]



Nr4-51#6 l=920
ilość sumaryczna

(12 szt. dla stupa z rz. pos. -2,335m +
11 szt. dla stupa z rz. pos. -2,125m +
10 szt. dla stupa z rz. pos. -1,915m +
2x9 szt. dla stupa z rz. pos. -1,70m)

SF-2b/C [szt. 1]



Nr4-13#6 l=920

Nr	Ilość [szt.]	Śred [mm]	Długość [mm]	#6	#10	#12	UWAGI
1	8	#10	1520		12.16		
2	10	#10	1320		13.2		
3	12	#12	3140			37.68	
4	77	#6	920	70.84			
5	84	#10	1120		94.08		
6	12	#12	2290			27.48	
7	6	#12	2505			15.03	
8	6	#12	2715			16.29	
9	6	#12	2925			17.55	
10	5	#10	2080		10.4		
11	6	#10	1940		11.64		
RAZEM wg średnic [m]				70.8	141.5	114	
MASA 1mb [kg/m]				0.222	0.617	0.888	
RAZEM wg średnic [kg]				15.7	87.3	101.3	
RAZEM wg gat. stali [kg]				204.3			

UWAGA!

Pręty startowe stóp S-1/C w osi 2 z ławy fundamentowej ŁF-3/B segmentu B wyrzucone na rysunku PB/K-11.

LEGENDA:

— zbrojenie dolne
- - - zbrojenie górne

Beton	C25/30		
Stal	AIIIIN, klasa ciągliwości C, $f_{yk}=500$ MPa		
Klasa środowiska	XC2		
Otulina	rdzeni/starterów [mm]	35	
	boczna i górna [mm]	40	
	dolna [mm]	50	
Minimalna średnica wewnętrzna zagięcia pręta	dla średnicy pręta $\phi \leq 16$ mm	4 ϕ	
	dla średnicy pręta $\phi > 16$ mm	7 ϕ	

Temat inwestycji:

Przebudowa istniejącego i budowa nowego budynku hali sportowej wraz z zapleczem, przebudowa istniejącego i budowa nowego budynku zamieszkania zbiorowego wraz z zapleczem dydaktycznym, budowa łącznika między budynkami, budowa muru oporowego, dróg wewnętrznych, drogi pożarowej i 57 stanowisk postojowych przy Zespole Szkół Ponadgimnazjalnych nr 1 przy ul. Jagiellońska 90, w Kielcach



Beata Mazurek – Architekt
ul. Górna 19A/10 25-415 Kielce,
tel. 600 37 50 57

Temat:	Etap 1: Przebudowa istniejącego i budowa nowego budynku hali sportowej wraz z zapleczem przy Zespole Szkół Ponadgimnazjalnych nr 1 przy ul. Jagiellońskiej 90 w Kielcach		
Adres:	ul. Jagiellońska 90, 25-734 w Kielcach, dz. nr ewid 555, 554/1, obręb 0015		
Inwestor:	Zespół Szkół Ponadgimnazjalnych Nr1, ul. Jagiellońska 90, 25-734 Kielce		
Tyt. rys:	SF-1/C, SF-2a/C, SF-2b/C STOPY FUNDAMENTOWE		
Faza:	PROJEKT BUDOWLANY	Skala: 1:25	Data: 03.2018
Branża:	KONSTRUKCJA	Nr upr. Podpis	
Projektował:	mgr inż. Sławomir Rogowski	SWK/0129/POOK/09	Nr rys.
Opracował:	mgr inż. Katarzyna Jabko		
Sprawił:	inż. Jerzy Dwořák	G.P.IV-63/254/76	PB/K-17