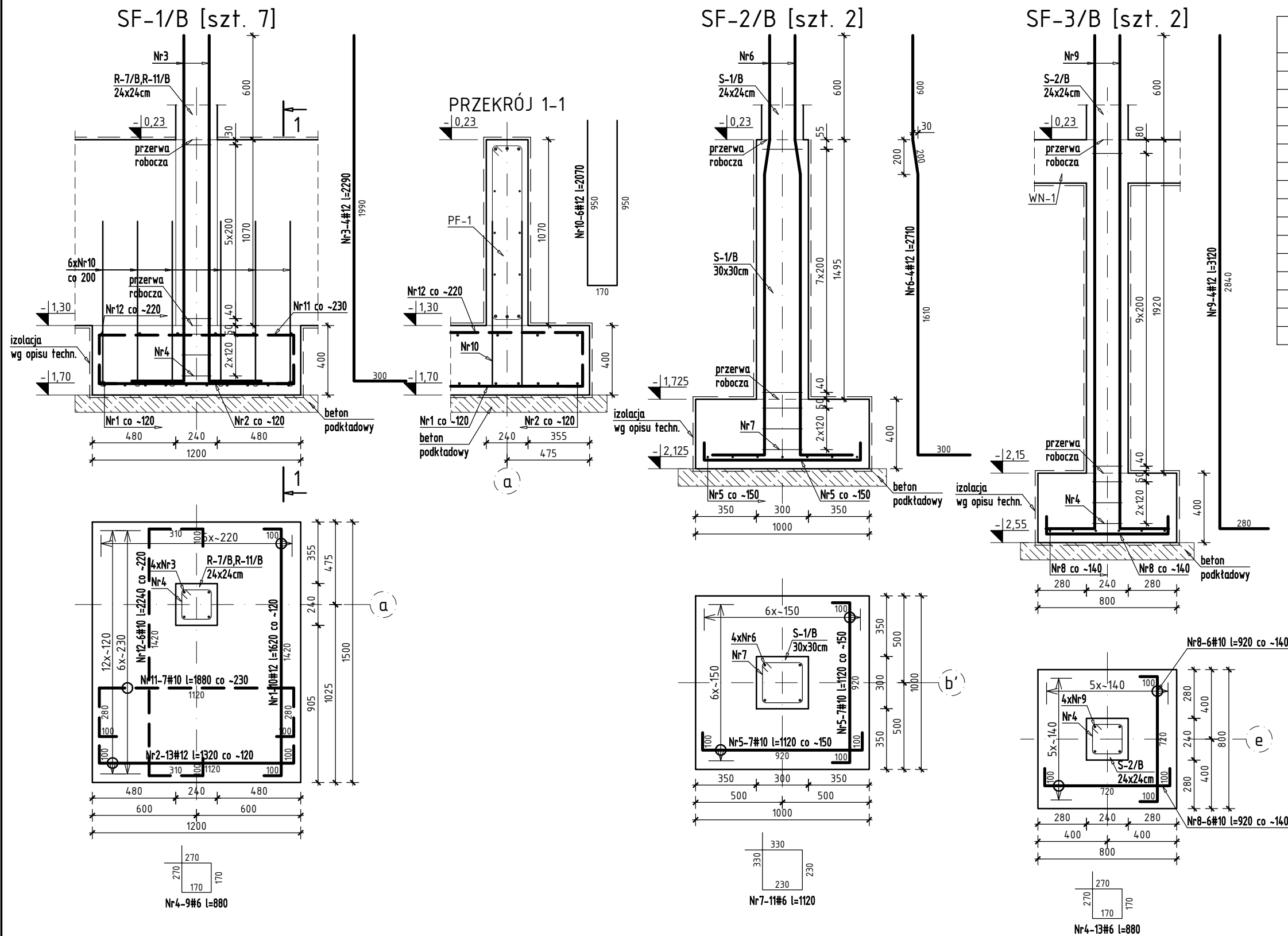


# SF-1/B, SF-2/B, SF-3/B STOPY FUNDAMENTOWE SKALA 1:25



Nr	Ilość [szt]	Śred [mm]	Długość [mm]	#6	#10	#12	UWAGI
1	70	#12	1620			113.4	
2	91	#12	1320			120.12	
3	28	#12	2290			64.12	
4	89	#6	880	78.32			
5	28	#10	1120		31.36		
6	8	#12	2710			21.68	
7	22	#6	1120	24.64			
8	24	#10	920		22.08		
9	8	#12	3120			24.96	
10	6	#12	2070			12.42	
11	14	#10	1880		26.32		
12	12	#10	2240		26.88		
RAZEM wg średnic [m]				103	106.6	356.7	
MASA 1mb [kg/m]				0.222	0.617	0.888	
RAZEM wg średnic [kg]				22.9	65.8	316.7	
RAZEM wg gat. stali [kg]					405.4		

LEGENDA:  
 zbrojenie dolne  
 zbrojenie górne

Beton	C25/30		
Stal	AIIIIN, klasa ciągliwości C, $f_{yk}=500$ MPa		
Klasa środowiska	XC2		
Otulina	rdzeni/starterów [mm]	35	
	boczna i górna [mm]	40	
	dolna [mm]	50	
Minimalna średnica wewnętrzna zagięcia pręta	dla średnicy pręta $\phi \leq 16$ mm	4 $\phi$	
	dla średnicy pręta $\phi > 16$ mm	7 $\phi$	

### Temat inwestycji:

Przebudowa istniejącego i budowa nowego budynku hali sportowej wraz z zapleczem, przebudowa istniejącego i budowa nowego budynku zamieszkania zbiorowego wraz z zapleczem dydaktycznym, budowa łącznika między budynkami, budowa muru oporowego, dróg wewnętrznych, drogi pożarowej i 57 stanowisk postojowych przy Zespole Szkół Ponadgimnazjalnych nr 1 przy ul. Jagiellońska 90, w Kielcach



Beata Mazurek – Architekt  
 ul. Górna 19A/10 25-415 Kielce,  
 tel. 600 37 50 57

Temat:	Etap 1: Przebudowa istniejącego i budowa nowego budynku hali sportowej wraz z zapleczem przy Zespole Szkół Ponadgimnazjalnych nr 1 przy ul. Jagiellońskiej 90 w Kielcach		
Adres:	ul. Jagiellońska 90, 25-734 w Kielcach, dz. nr ewid 555, 554/1, obręb 0015		
Inwestor:	Zespół Szkół Ponadgimnazjalnych Nr1, ul. Jagiellońska 90, 25-734 Kielce		
Tyt. rys.:	SF-1/B, SF-2/B, SF-3/B STOPY FUNDAMENTOWE		
Faza:	PROJEKT BUDOWLANY	Skala: 1:25	Data: 03.2018
Branża:	KONSTRUKCJA	Nr upr. Podpis	
Projektował:	mgr inż. Sławomir Rogowski	SWK/0129/POOK/09	Nr rys.
Opracował:	mgr inż. Katarzyna Jabko	--	<b>PB/K-14</b>
Sprawił:	inż. Jerzy Dwořák	G.P.IV-63/254/76	