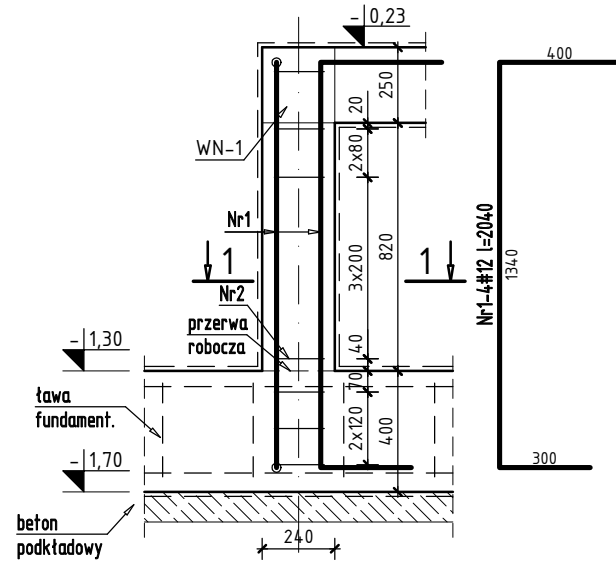
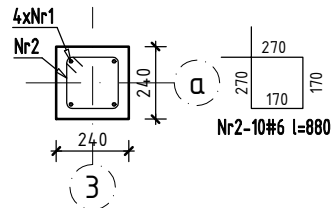


R-14/B DO R-16/B RDZENIE ŻELBETOWE WIEŃCE ŻELBETOWE FUNDAMENTÓW SEGMENTU B SKALA 1:25

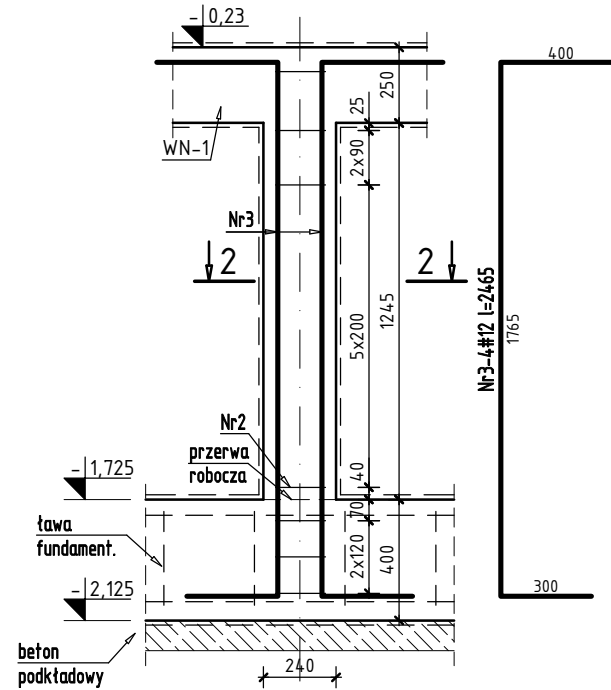
R-15/B [szt. 1]



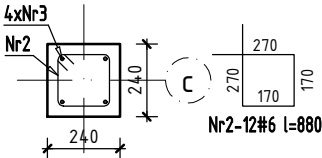
PRZEKRÓJ 1-1



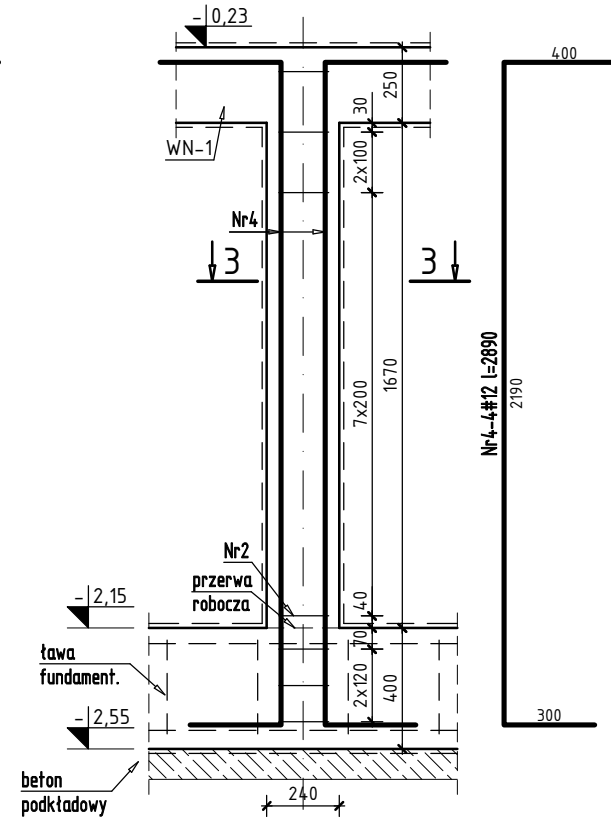
R-14/B [szt. 9]



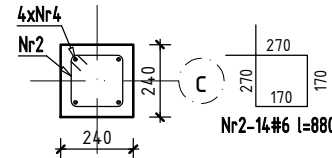
PRZEKRÓJ 2-2



R-16/B [szt. 6]



PRZEKRÓJ 3-3



Rdzenie

Nr	Ilość [szt]	Śred [mm]	Długość [mm]	#6	#12	UWAGI
1	4	#12	2040		8.16	
2	202	#6	880	177.76		
3	36	#12	2465		88.74	
4	24	#12	2890		69.36	
RAZEM wg średnic [m]				177.8	166.3	
MASA 1mb [kg/m]				0.222	0.888	
RAZEM wg średnic [kg]				39.5	14.7.6	
RAZEM wg gat. stali [kg]				187.1		

Beton	C25/30		
Stal	AIIIIN, klasa ciągliwości C, $f_{yk}=500$ MPa		
Klasa środowiska	XC2		
Otulina	Rdzenie	35	
	Wieńce	25	
Minimalna średnica wewnętrzna zagięcia pręta	dla średnicy pręta $\phi \leq 16$ mm	4 ϕ	
	dla średnicy pręta $\phi > 16$ mm	7 ϕ	

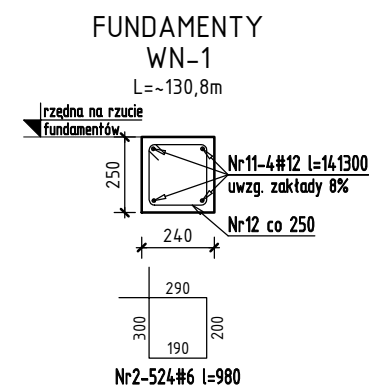
Temat inwestycji:

Przebudowa istniejącego i budowa nowego budynku hali sportowej wraz z zapleczem, przebudowa istniejącego i budowa nowego budynku zamieszkania zbiorowego wraz z zapleczem dydaktycznym, budowa łącznika między budynkami, budowa muru oporowego, dróg wewnętrznych, drogi pożarowej i 57 stanowisk postojowych przy Zespole Szkół Ponadgimnazjalnych nr 1 przy ul. Jagiellońska 90, w Kielcach

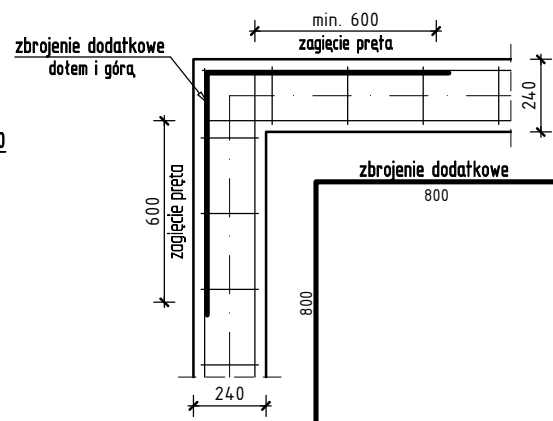
BM ARCHITEKT
Beata Mazurek Architekt

Beata Mazurek – Architekt
ul. Górna 19A/10 25-415 Kielce,
tel. 600 37 50 57

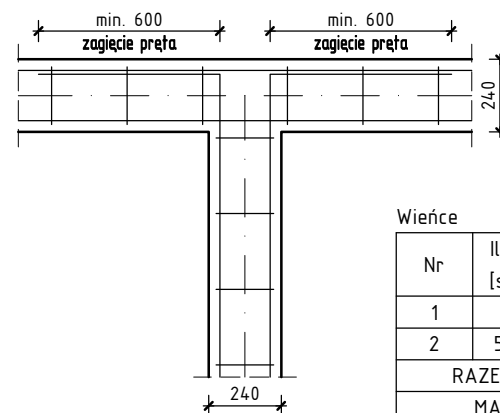
WIEŃCE ŻELBETOWE



SZCZEGÓŁ ZBROJENIA NAROŻY "L" WIEŃCY



SZCZEGÓŁ ZBROJENIA NAROŻY "T" WIEŃCY



Wieńce

Nr	Ilość [szt]	Śred [mm]	Długość [mm]	#6	#12	UWAGI
1	4	#12	141300		565.2	
2	524	#6	980	513.52		
RAZEM wg średnic [m]				513.5	565.2	
MASA 1mb [kg/m]				0.222	0.888	
RAZEM wg średnic [kg]				114	501.9	
RAZEM wg gat. stali [kg]				615.9		