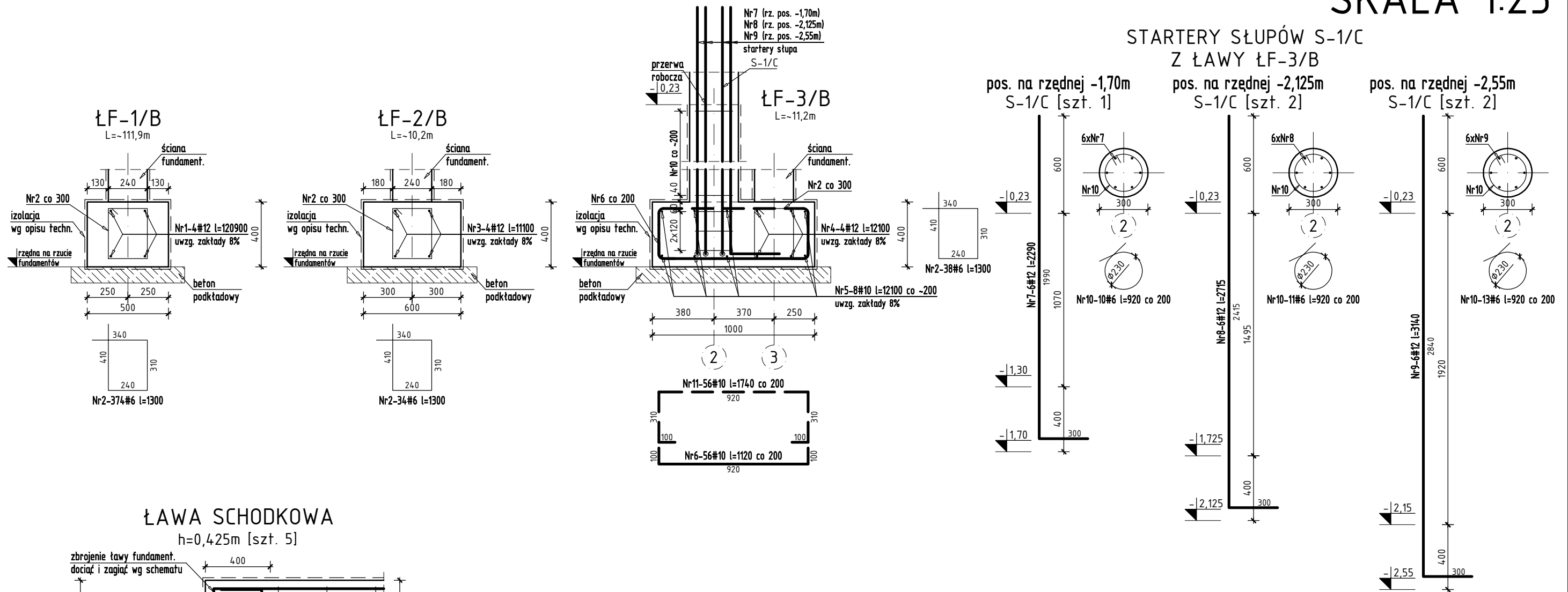
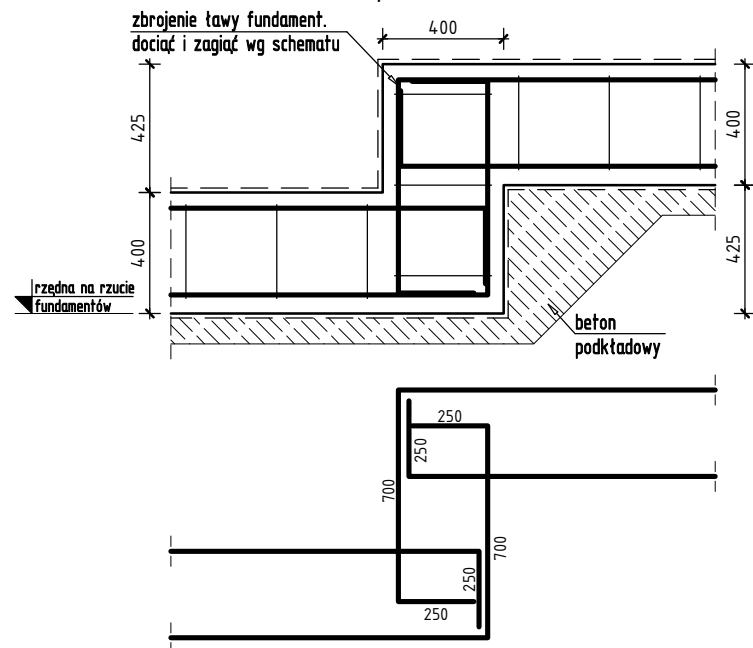


ŁAWY FUNDAMENTOWE PRĘTY STARTOWE SŁUPÓW S-1/C Z ŁAWY ŁF-3/B SKALA 1:25



ŁAWA SCHODKOWA h=0,425m [szt. 5]



Nr	Ilość [szt]	Śred [mm]	Długość [mm]	#6	#10	#12	UWAGI
1	4	#12	120900			483.6	
2	446	#6	1300	579.8			
3	4	#12	11100			44.4	
4	4	#12	12100			48.4	
5	8	#10	12100		96.8		
6	56	#10	1120		62.72		
7	6	#12	2290			13.74	
8	12	#12	2715			32.58	
9	12	#12	3140			37.68	
10	58	#6	920	53.36			
11	56	#10	1740		97.44		
RAZEM wg średnic [m]				633.2	257	660.4	
MASA 1mb [kg/m]				0.222	0.617	0.888	
RAZEM wg średnic [kg]				140.6	158.5	586.4	
RAZEM wg gat. stali [kg]				885.5			

LEGENDA:

— zbrojenie dolne
- - - zbrojenie górne

Beton	C25/30	
Stal	AIIIIN, klasa ciągliwości C, $f_{yk}=500$ MPa	
Klasa środowiska	XC2	
Otulina	rdzeni/starterów [mm]	35
	boczna i górna [mm]	40
	dolna [mm]	50
Minimalna średnica wewnętrzna zagięcia pręta	dla średnicy pręta $\phi \leq 16$ mm	4 ϕ
	dla średnicy pręta $\phi > 16$ mm	7 ϕ

Temat inwestycji:

Przebudowa istniejącego i budowa nowego budynku hali sportowej wraz z zapleczem, przebudowa istniejącego i budowa nowego budynku zamieszkania zbiorowego wraz z zapleczem dydaktycznym, budowa łącznika między budynkami, budowa muru oporowego, dróg wewnętrznych, drogi pożarowej i 57 stanowisk postojowych przy Zespole Szkół Ponadgimnazjalnych nr 1 przy ul. Jagiellońska 90, w Kielcach

 Beata Mazurek Architekt		Beata Mazurek – Architekt ul. Górna 19A/10 25-415 Kielce, tel. 600 37 50 57	
		Temat: Etap 1: Przebudowa istniejącego i budowa nowego budynku hali sportowej wraz z zapleczem przy Zespole Szkół Ponadgimnazjalnych nr 1 przy ul. Jagiellońskiej 90 w Kielcach	
Adres: ul. Jagiellońska 90, 25-734 w Kielcach, dz. nr ewid 555, 554/1, obręb 0015		Inwestor: Zespół Szkół Ponadgimnazjalnych Nr1, ul. Jagiellońska 90, 25-734 Kielce	
Tyt. rys: ŁAWY FUND., PRĘTY STARTOWE SŁUPÓW S-1/C Z ŁAWY ŁF-3/B		Faza: PROJEKT BUDOWLANY	
Branża: KONSTRUKCJA		Skala: 1 : 25	
Projektował: mgr inż. Sławomir Rogowski		Nr upr. Podpis	
Opracował: mgr inż. Katarzyna Jabko		SWK/0129/POOK/09	
Sprawdził: inż. Jerzy Dwořák		G.P.IV-63/254/76	
		Data: 03.2018	
		Nr rys. PB/K-11	