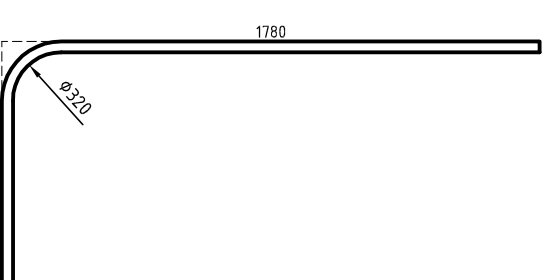
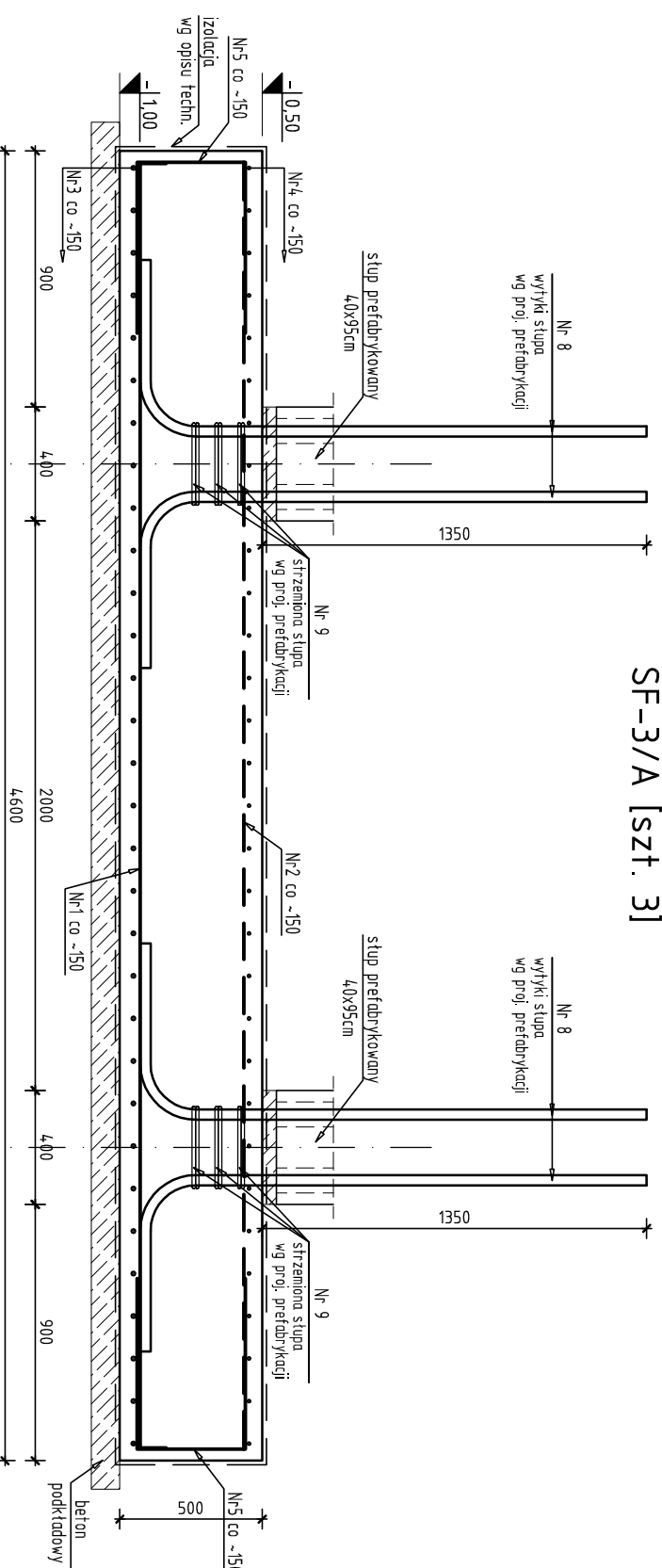


SF-3/A [szt. 3]



Nr	Ilość [szt]	Śred [mm]	Długość [mm]	#10	#12	#16	#32	UWAGI
1	66	#16	4.720			311.52		
2	66	#12	4.520			298.32		
3	93	#16	3.320			308.76		
4	93	#12	3.120			290.16		
5	132	#12	1.590			209.88		
6	186	#12	1.620			301.32		
7	132	#12	1.500			198		
8	48	#32	2.630				126.24	
9	36	#10	2.060					
RAZEM wg średnic [m]			74.2	1297.7	620.3	126.2		
MASA 1mb [kg/ml]			0.617	0.888	1.58	6.31		
RAZEM wg średnic [kg]			45.8	1152.3	980	796.6		
RAZEM wg gat. stali [kg]						2974.7		

UWAGI

1. Średnice, ustalanie oraz rozstaw wytyków słupów oraz strzemiona sprawdzić z projektem zakładowym prefabrykacji.

Beton	C25/30		
Stal	AIIIIN, klasa ciągliwości C, f _{yk} =500 MPa		
Klasa średowiska	XC2		
Otulina	boczna [mm]	40	
	dolna [mm]	40	
odległość osiowa starterów #32 od lica słupa [mm]		85	
Minimalna średnica wewnętrzna		dla średnicy pręta $\phi \leq 16$ mm	4 ϕ
zajęcia pręta		dla średnicy pręta $\phi > 16$ mm	7 ϕ

Temat inwestycji:

Przebudowa istniejącego i budowa nowego budynku hali sportowej wraz z zapleczem, przebudowa istniejącego i budowa nowego budynku zamieszkania zbiorowego wraz z zapleczem dydaktycznym, budowa łącznika między budynkami, budowa muru oporowego, dróg wewnętrznych, drogi pożarowej i 57 stanowisk stojących przy Zespole Szkół Ponadgimnazjalnych nr 1 przy ul. Jagiellońska 90, w Kielcach

BPM ARCHITEKT
Beata Mazurek - Architekt
ul. Górna 19A/10 25-415 Kielce, tel. 600 37 50 57

Temat: Etap 1: Przebudowa istniejącego i budowa nowego budynku hali sportowej wraz z zapleczem przy Zespole Szkół Ponadgimnazjalnych nr 1 przy ul. Jagiellońskiej 90 w Kielcach

Adres: ul. Jagiellońska 90, 25-734 w Kielcach, dz. nr ewid 555, 554/1, obręb 00115

Investor: Zespół Szkół Ponadgimnazjalnych Nr1, ul. Jagiellońska 90, 25-734 Kielce

Tł. rys.: S-3/A STOPA FUNDAMENTOWA

Faza: PROJEKT BUDOWLANY

Branża: KONSTRUKCJA

Projektował: mgr inż. Sławomir Rogowski

Opracował: mgr inż. Katarzyna Jabko

Sprawił: inż. Jerzy Dwořak

Skala: 1:25

Data: 03.2018

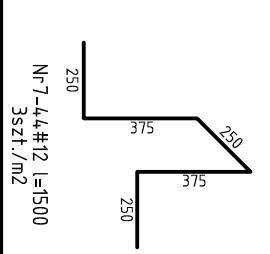
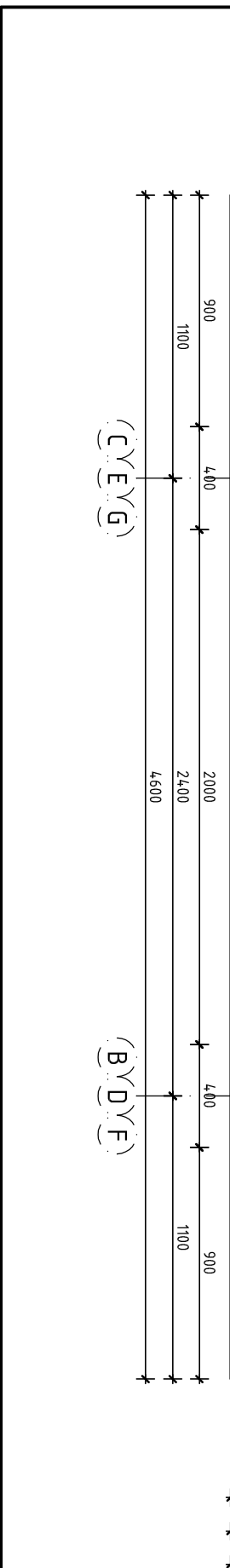
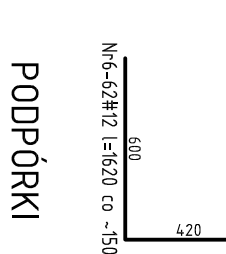
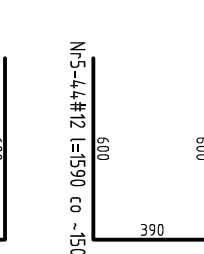
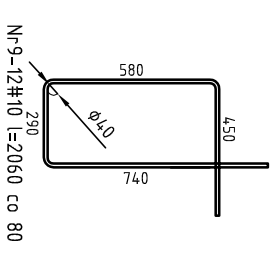
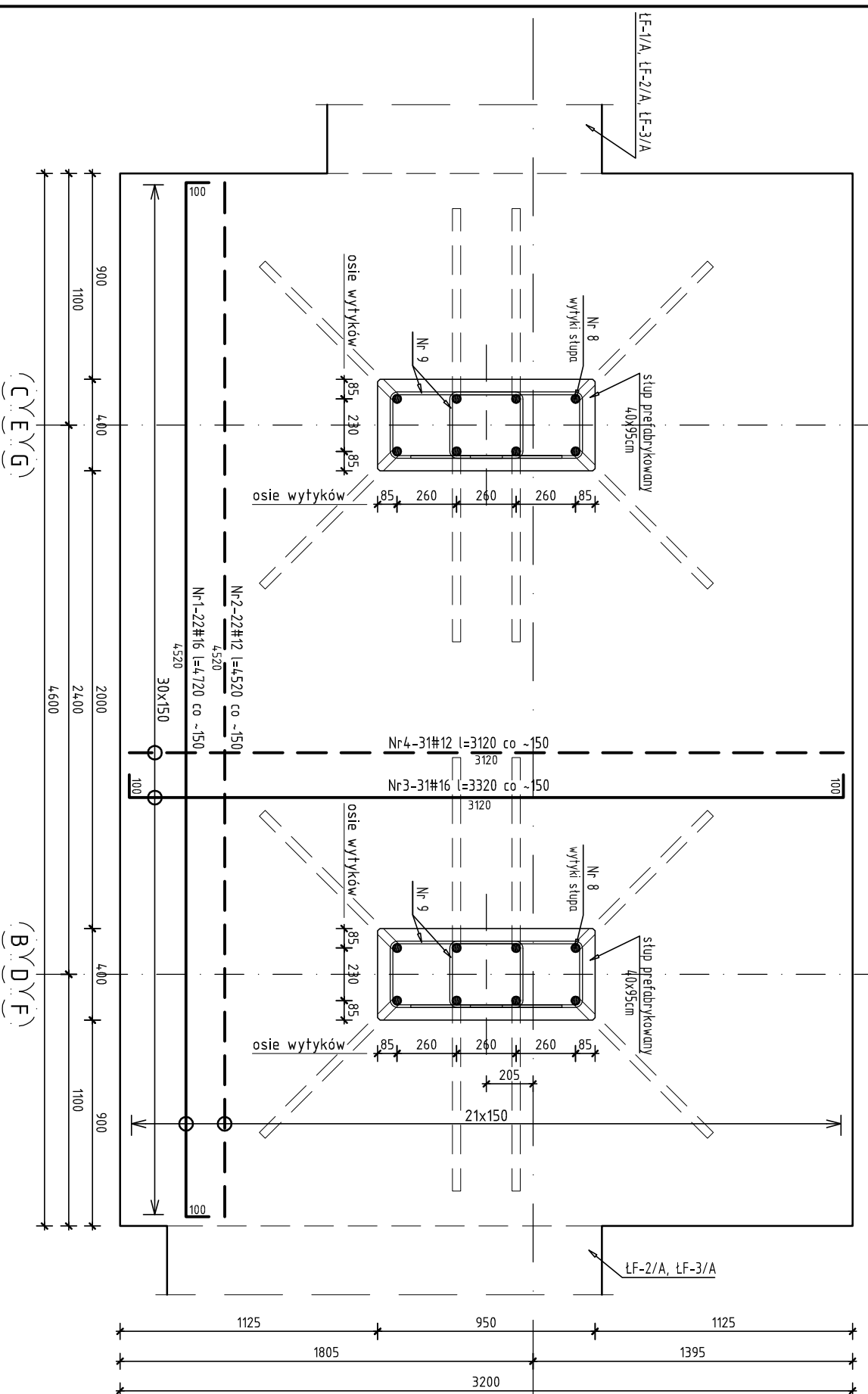
Nr upr.: SY/KO/129

Podpis: FOD/KO/9

Nr rys.: --

Przebieg: G.P. IV-63/354/16

Przebieg: PB/K-08



BPM ARCHITEKT
Beata Mazurek - Architekt
ul. Górna 19A/10 25-415 Kielce, tel. 600 37 50 57

Temat: Etap 1: Przebudowa istniejącego i budowa nowego budynku hali sportowej wraz z zapleczem przy Zespole Szkół Ponadgimnazjalnych nr 1 przy ul. Jagiellońskiej 90 w Kielcach

Adres: ul. Jagiellońska 90, 25-734 w Kielcach, dz. nr ewid 555, 554/1, obręb 00115

Investor: Zespół Szkół Ponadgimnazjalnych Nr1, ul. Jagiellońska 90, 25-734 Kielce

Tł. rys.: S-3/A STOPA FUNDAMENTOWA

Faza: PROJEKT BUDOWLANY

Branża: KONSTRUKCJA

Projektował: mgr inż. Sławomir Rogowski

Opracował: mgr inż. Katarzyna Jabko

Sprawił: inż. Jerzy Dwořak

Skala: 1:25

Data: 03.2018

Nr upr.: SY/KO/129

Podpis: FOD/KO/9

Nr rys.: --

Przebieg: G.P. IV-63/354/16

Przebieg: PB/K-08